

SERIE 4E



4070E - 4080E - 4090E - 4100E





LA NUEVA SERIE 4E.  
LA INNOVACIÓN TAMBIÉN PUEDE  
SER FÁCIL.





DATOS TÉCNICOS		SERIE 4E			
		4070E	4080E	4090E	4100E
MOTOR		FARMotion	FARMotion	FARMotion	FARMotion
Nivel de emisiones		Fase III B	Fase III B	Fase III B	Fase III B
Cilindros/cilindrada	n.º/cm³	3/2887	3/2887	3/2887	3/2887
Potencia máxima (ECE-R120)	kW / CV	48/65	55,4/75	65/88	71/97
Potencia nominal (ECE R-120)	kW / CV	48/65	55,4/75	61,6/84	67,3/92
Capacidad de elevación del elevador trasero (estándar/opcional.)	kg	2500/3500	2500/3500	2500/3500	2500/3500
Batalla	mm	2100	2100	2100	2100
Peso	kg	3000	3000	3000	3000

Naves ganaderas, graneros y labores de campo ligeras. La nueva serie 4E es el tractor ideal para pequeñas explotaciones y actividades privadas, así como para empresas hortofrutícolas. Hay cuatro modelos entre los que elegir, con doble tracción y potencias que van desde 65 CV (48 kW) hasta 97 CV (71 kW). Este tractor es perfecto para satisfacer las necesidades de los perfiles anteriores. Con solo ver el diseño moderno del capó de una sola pieza fabricado en acero de alta calidad, está claro que este tractor ofrece una tecnología innovadora en un formato compacto. Los nuevos motores FARMotion de tres cilindros son extremadamente potentes, fiables y económicos. Hay disponibles cuatro opciones de transmisión, dos de 30 km/h y dos de 40 km/h. DEUTZ-FAHR ha desarrollado ejes delanteros específicos para esta categoría de tractores. Ángulo de giro 55º, bloqueo de diferenciales y doble tracción de accionamiento mecánico o electrohidráulico y frenos en las

cuatro ruedas. La nueva serie 4E es fiable y estable en cualquier situación. Los puntos de enganche ofrecen una gran versatilidad. Opcionalmente puede dotarse de una capacidad de elevación de hasta 3.500 kg, bomba hidráulica principal con un caudal de 42 l/min o 50 l/min, hasta tres distribuidores hidráulicos traseros y cuatro configuraciones de TdF. La plataforma del conductor garantiza los más altos estándares de confort con controles diseñados conforme a los últimos avances ergonómicos e integrando el nuevo salpicadero que proporciona información clara sobre todas las condiciones de funcionamiento. Por otro lado, el volante y el asiento del conductor son ajustables, proporcionando suficiente espacio para los pies. Con la nueva serie 4E, DEUTZ-FAHR vuelve a demostrar que la innovación no tiene por qué ser complicada.



NATURALEZA, PERSONAS Y TECNOLOGÍA  
EN PERFECTA ARMONÍA. BIENVENIDOS A  
LA NUEVA SERIE 4E.











**MOTOR FARMOTION.  
FORMATO COMPACTO DE ALTA  
POTENCIA.**



### Características principales:

- Motores desarrollados específicamente para la agricultura.
- Nuevo sistema de refrigeración extremadamente compacto.
- Filtro de aire PowerCore de dos etapas.

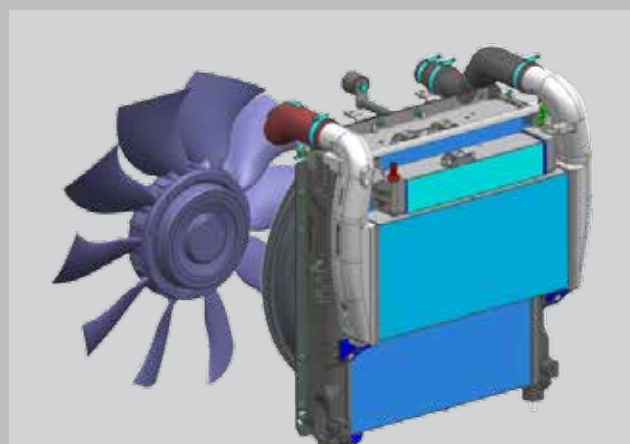
Bajo el capó rediseñado, se encuentran los motores de tres cilindros FARMotion (Fase III B), extremadamente compactos y robustos en el trabajo. Especialmente desarrollados para aplicaciones agrícolas, estos motores cuentan con inyección electrónica Common Rail de 2000 bar, sistema de recirculación de los gases de escape externa y refrigerada (EGReX) y catalizador de oxidación diésel (DOC), suministran la máxima potencia y par constante incluso a bajas velocidades del motor. Los motores FARMotion son extremadamente eficientes, con un consumo y unas emisiones extremadamente bajas, niveles de vibraciones y ruido mínimos, con un sistema de refrigeración compacto pero una superficie de refrigeración ampliada, intercooler, refrigeración de combustible, caudal de aire optimizado con ventilador viscoso y el filtro de aire PowerCore de dos etapas con eyector de polvo. Ambos sistemas favorecen la eficiencia del motor y están diseñados para permitir intervalos de mantenimiento prolongados, así como operaciones de mantenimiento rápidas y sencillas. Con los motores FARMotion, DEUTZ-FAHR demuestra una vez más lo potente y eficiente que puede ser un tractor multitarea.



Máxima potencia y par constante incluso a bajo régimen de revoluciones.



Ajuste electrónico de las revoluciones del motor. Alto confort en el trabajo cotidiano.



Nuevo: sistema de refrigeración con superficie de refrigeración ampliada y ventilador viscoso.



Nuevo: filtro de aire PowerCore de dos etapas y bajo mantenimiento con eyector de polvo.





TRANSMISIÓN.  
MÚLTIPLES OPCIONES. RENDIMIEN-  
TO ÚNICO.

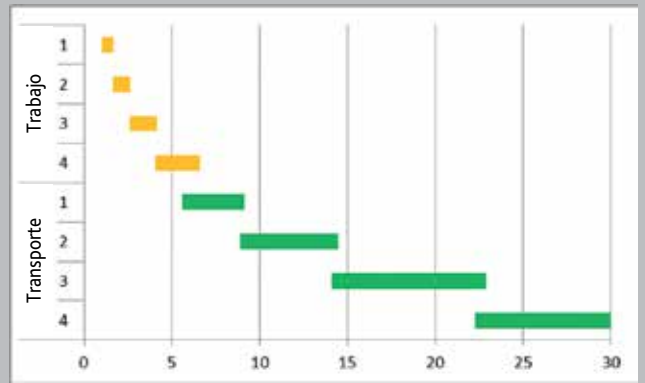




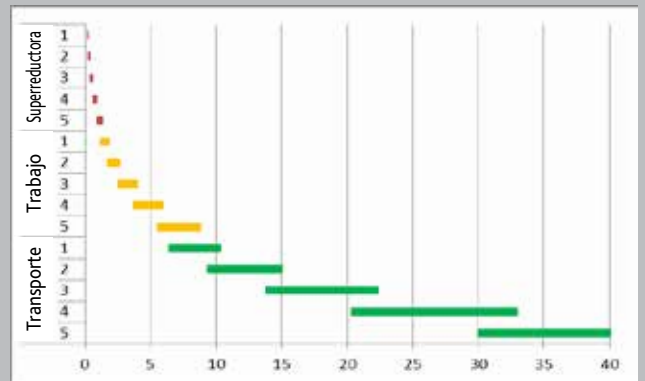
### Características principales:

- Cuatro opciones de transmisión.
- 30 km/h o 40 km/h.
- Régimen ECO a bajo régimen del motor.
- Cambio de marchas optimizado.

La transmisión perfecta para cualquier perfil y la velocidad correcta para cualquier trabajo: con la nueva Serie 4E podrá hacer frente a cualquier reto. Altamente eficiente con la máxima precisión, solo tendrá que elegir. Existen cuatro variantes de transmisión mecánica disponibles. Una simple transmisión de 12+3 velocidades con superreductora para velocidades desde 832 m/h hasta 30 km/h. Una transmisión ECO totalmente sincronizada para velocidades desde 1,6 km/h hasta 30 km/h, donde



Gamas de relaciones muy bien ajustadas desde 8+8 velocidades...



... hasta 15+15 velocidades con superreductora y ECO.



La elección es suya: Velocidad final de 30 km/h o 40 km/h.

la velocidad final se alcanza a tan sólo 1.800 rpm, ahorrando combustible y reduciendo el ruido. Una caja de cambios 15+15 con superreductora para velocidades desde 298 m/h hasta 40 km/h y una versión ECO de 15+15 velocidades que alcanza la velocidad máxima en carretera a tan sólo 1.800 rpm. Con la nueva serie 4E, DEUTZ-FAHR demuestra una vez más lo preciso y eficiente que puede ser un tractor multitarea.



**MANIOBRABILIDAD Y SEGURIDAD.**





### Características principales:

- Máxima maniobrabilidad.
- Nuevo: accionamiento electrohidráulico de la doble tracción y bloqueo de diferenciales (modelos 40 km/h).
- Frenos en las 4 ruedas lubricados por aceite.

La gama de aplicaciones de los tractores multitarea es amplia, pero el espacio donde se utilizan tiende a ser reducido. También es importante que el tractor mantenga su adherencia en cualquier condición del terreno y que pueda controlarse de forma fiable en cualquier situación. Para garantizarlo, DEUTZ-FAHR ha desarrollado un eje delantero especial para la categoría de estos tractores. En combinación con el capó compacto, permite un ángulo de giro de hasta 55°, ofreciendo un nivel de maniobrabilidad que no tiene comparación. Dependiendo de la versión de transmisión, el bloqueo de diferenciales y la doble tracción se activan mediante sistema mecánico (modelos de 30 km/h) o electrohidráulico (modelos de 40 km/h), para garantizar la máxima tracción en cualquier condición. Los modelos de doble tracción cuentan con dos cilindros de dirección y frenos en las cuatro ruedas (frenos de disco en baño de aceite). Dependiendo de la situación, se pueden frenar individualmente las cuatro ruedas, las dos ruedas izquierdas o las dos ruedas derechas, o bien, con la válvula inteligente, la rueda trasera derecha o la rueda trasera izquierda. Esto garantiza la máxima seguridad: sin importar con quién, ni dónde ni cómo. Con la nueva serie 4E, DEUTZ-FAHR vuelve a demostrar lo maniobrable y seguro que puede ser un tractor multitarea.



El capó compacto permite un ángulo de giro máximo de 55 grados.



Accionamiento mecánico o electrohidráulico opcional de la doble tracción y del bloqueo de diferenciales.



Frenos disco húmedos en las cuatro ruedas.



Freno de estacionamiento mecánico instalado al lado del asiento del conductor para poder accionarlo fácilmente.



SISTEMA HIDRÁULICO Y ELEVA-  
DOR TRASERO DE GRAN VERSA-  
TILIDAD.

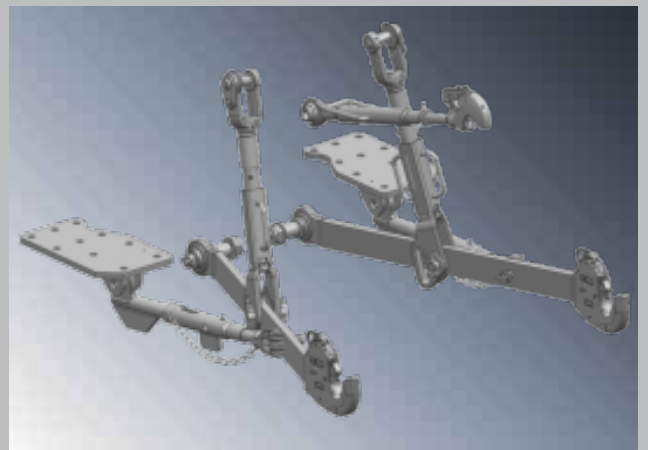




### Características principales:

- Capacidad de elevación de 3.500 kg.
- Caudal hidráulico de 42 l/min o 50 l/min.
- Cuatro opciones de TdF.

Trabajos en granjas y establos, aplicaciones de carga y transporte, labores de campo y mucho más - los trabajos de un tractor multitarea son muy variados, pero cuando se trata de la nueva serie 4E, nada es imposible. Como es habitual en DEUTZ-FAHR, el elevador mecánico trasero es extremadamente preciso y tiene un control muy sensible, aumentando considerablemente la velocidad de trabajo, por ejemplo, en las cabeceras. Puede levantar hasta 3.500 kg y el enganche de tres puntos es de categoría II, disponible con enganches convencionales o enganches rápidos, lo que permite el uso de implementos potentes. Para el equipamiento hidráulico, se puede elegir entre bombas de centro abierto de 42 l/min o 50 l/min para uno o tres distribuidores traseros de control mecánico, pero el sistema de dirección es accionado por una bomba independiente en todas las



Elevador hidráulico trasero con enganches rápidos de categoría II y capacidad de elevación de 3.500 kg.



Hasta tres distribuidores traseros de control mecánico.



TOMA DE FUERZA: puede elegir entre 540 o 540/540ECO o 540/540ECO/1000 o 540/540ECO y TdF sincronizada.

versiones, lo que significa que siempre está disponible toda la potencia hidráulica para los implementos. La nueva serie 4E también ofrece una variedad de opciones para el equipamiento de la TdF, con cuatro configuraciones disponibles: 540 o 540/540ECO o 540/540ECO/1000 o 540/540ECO y TdF sincronizada, con un accionamiento mecánico para garantizar un arranque suave. El modo de mantener la TdF activada con el vehículo parado es una nueva característica: si la TdF tuviera que seguir funcionando cuando el conductor abandona el tractor, el conductor deberá confirmarlo pulsando un botón, si no se presiona el botón, el motor se apaga después de siete segundos, la seguridad ante todo. Con el sistema hidráulico, DEUTZ-FAHR demuestra una vez más lo versátil que puede ser un tractor multitarea.



**PUESTO DE CONDUCCIÓN CON  
UN GRAN CONFORT.**





### Características principales:

- Plataforma del conductor rediseñada.
- Nueva disposición de los mandos
- Nuevo salpicadero
- Más espacio para el conductor

DEUTZ-FAHR siempre se concentra en la seguridad y el confort del conductor. El volante y el cómodo asiento se pueden regular individualmente, dejando mucho espacio para que el conductor pueda moverse libremente, especialmente en la zona de los pies, además los escalones y las sujeciones a ambos lados del tractor hacen que sea muy fácil subir y bajar. Los controles se han reorganizado, disponiéndolos de forma lógica en función de la frecuencia de uso y están claramente identificados mediante un código de colores. El freno de estacionamiento y los mandos de la TdF se encuentran a la izquierda del conductor, y a la derecha, están los mandos de la transmisión, el bloqueo de diferenciales, la doble tracción, el acelerador, la memorización de las revoluciones del motor, los controles del elevador trasero y los distribuidores hidráulicos. El nuevo salpicadero proporciona al conductor información clara sobre las condiciones de funcionamiento del tractor, tanto en formato digital como analógico. La nueva Serie 4E ofrece una visión sin obstáculos de todas las áreas de trabajo para que el conductor pueda ver todo incluso en situaciones extremas, haciendo que el trabajo sea más eficiente y mejorando la seguridad. La nueva alfombrilla de material aislante mejora el confort y minimiza el nivel de ruido, vibraciones y calor hacia el conductor. Con la nueva serie 4E, DEUTZ-FAHR vuelve a demostrar lo cómodo que puede ser un tractor multitarea.



El nuevo salpicadero ofrece al conductor una visión clara de todas las condiciones operativas, tanto en formato digital como analógico.



Los controles de la transmisión, el acelerador, la memorización de las revoluciones del motor, el elevador trasero y los controles de los distribuidores traseros están situados en una posición cómoda a la derecha del conductor.



Los controles del freno de estacionamiento y de la TdF están situados a la izquierda, en una posición muy accesible.



Todas las funciones están claramente dispuestas para priorizar la seguridad y el confort





CON LA NUEVA SERIE 4E, DESPUÉS DE UN LARGO Y DURO DÍA EN EL CAMPO, EL CONDUCTOR SOLO ESTARÁ ESPERANDO UNA COSA: ¡EL SIGUIENTE DÍA DE TRABAJO!

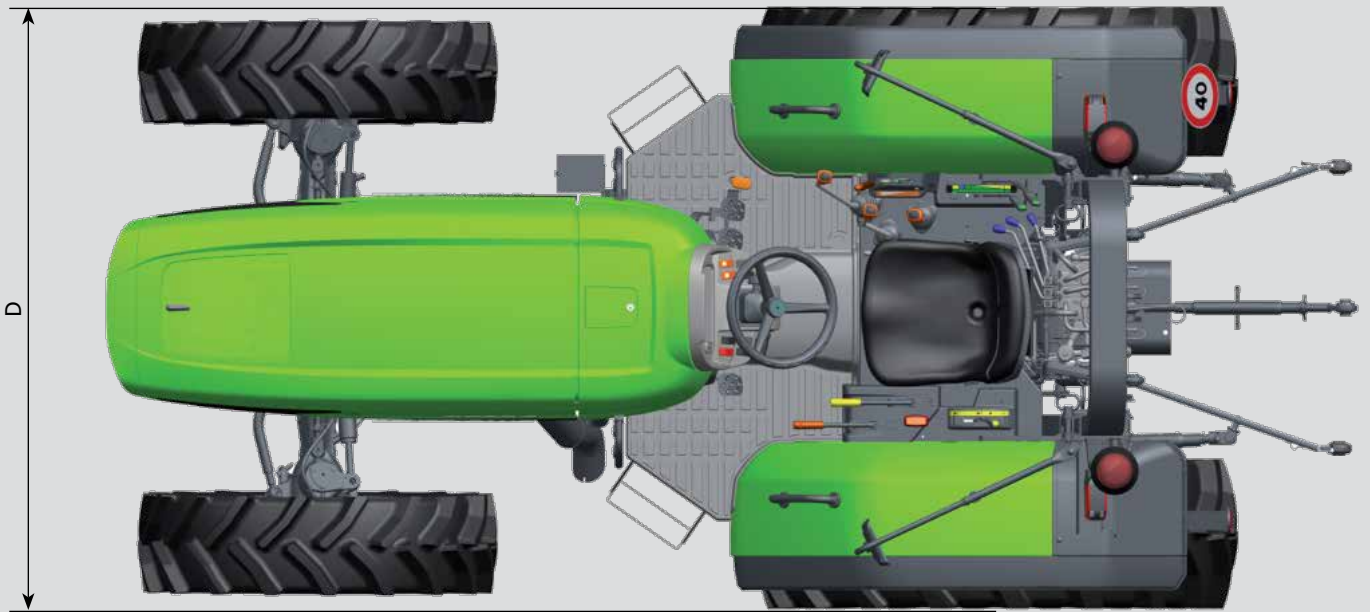




datos técnicos		SERIE 4E			
		4070E	4080E	4090E	4100E
<b>MOTOR</b>					
Nivel de emisiones		Fase III B			
Modelo		FARMotion			
Cilindros/cilindrada	n.º/cm³	3 / 2887			
Turbocompresor con intercooler		●	●	●	●
Potencia máxima (ECE R120) a 2000 rev/min	kW / CV	48 / 65	55,4 / 75	65 / 88	71 / 97
Potencia nominal (ECE R120) a 2200 rev/min	kW / CV	48 / 65	55,4 / 75	61,6 / 84	67,3 / 92
Par máximo del motor a 1600 rev/min	Nm	292	342	354	369
Incremento de par	%	41%	43%	32%	27%
Regulación del motor electrónica		●	●	●	●
Capacidad depósito combustible	l	75			
<b>INVERSOR</b>					
Inversor mecánico sincronizado		●	●	●	●
<b>TRANSMISIÓN MANUAL MECÁNICA</b>					
Transmisión de 4 velocidades 8+8 ECO (30 km/h)		○	○	-	-
Transmisión de 5 velocidades 15+15 con superreductora (40 km/h)		○	○	●	●
Transmisión de 5 velocidades 15+15 ECO con superreductora (40 km/h)		-	-	○	○
<b>TDF TRASERA</b>					
Activación mecánica		●	●	●	●
TDF con velocidad de 540		●	●	-	-
TDF velocidades 540/540ECO rev/min		○	○	●	●
TDF velocidades 540/540ECO/1000 rev/min		○	○	○	○
TDF sincronizada		○	○	○	○
<b>EJE DELANTERO Y TRASERO</b>					
Accionamiento mecánico de la doble tracción		●	●	-	-
Accionamiento mecánico del bloqueo de diferenciales		●	●	-	-
Accionamiento electrohidráulico de la doble tracción		○	○	●	●
Accionamiento electrohidráulico del bloqueo de diferenciales		○	○	●	●
<b>FRENOS Y DIRECCIÓN</b>					
Freno de estacionamiento mecánico		●	●	●	●
Freno de remolque hidráulico		○	○	○	○
Dirección con bomba hidráulica independiente		●	●	●	●
Ángulo de dirección		55º	55º	55º	55º
<b>ELEVADOR</b>					
Control del elevador mecánico		●	●	●	●
Capacidad de elevación del elevador trasero	kg	2500	2500	2500	2500
Capacidad de elevación del elevador hidráulico trasero con cilindros de elevación suplementarios	kg	3500	3500	3500	3500
<b>SISTEMA HIDRÁULICO</b>					
Caudal de la bomba	l/min	50	50	50	50
Distribuidores traseros de control mecánico	n.º	1-3	1-3	1-3	1-3
<b>PUESTO DE CONDUCCIÓN</b>					
Salpicadero con pantalla digital		●	●	●	●
Columna de dirección telescópica		○	○	○	○
Arco de seguridad plegable		●	●	●	●
<b>DIMENSIONES Y PESOS</b>					
Neumáticos delanteros		280/85 R20	320/85 R20	360/70 R20	320/70 R24
Neumáticos traseros		380/85 R28	420/85 R28	420/70 R30	480/70 R30
Batalla (A)	mm	2100	2100	2100	2100
Longitud máxima (B)	mm	3860	3860	3860	3860
Altura máxima en el arco de seguridad (C)	mm	2448	2473	2473	2498
Ancho (D)	mm	1782	1840	1823	2005
Masa en orden de marcha	kg	3000	3000	3000	3000
Masa máxima admisible, M.M.A.	kg	5050	5050	5050	5050

●: Estándar ○: Opcional -: No disponible








Su concesionario DEUTZ-FAHR

Servicio de Marketing y Comunicación - Código 308.8.104.4.1 - 3/2018 - 03agreen

Para más información, póngase en contacto con su distribuidor o visítenos en la página web de [deutz-fahr.com](http://deutz-fahr.com).

DEUTZ-FAHR es una marca de  SDF

