

# SERIA C7000 T4F



DEUTZ-FAHR  
C7205 - C7205 TS - C7205 TSB  
C7206 - C7206 TS - C7206 TSB







WYPOSAŻENIE, JAKOŚĆ,  
I WYSOKA WYDAJNOŚĆ  
W KOMBAJNIE ZNANEJ,  
SPRAWDZONEJ MARKI  
Z WIELOLETNIĄ HISTORIA.



## NADZWYCZAJNA WYDAJNOŚĆ I TRWAŁOŚĆ.

Eleganckie wzornictwo i całkowicie nowy wygląd. Nowa seria kombajnów C7000 posiada nowoczesne wzornictwo opracowane wspólnie z biurem projektowym Giugiaro Design. Stylistyka jest wyrazem technologicznej dominacji marki DEUTZ-FAHR – gwarancji doskonałej wydajności zbioru oraz najwyższej jakości ziarna i słomy. Wszystko to poparte 100-letnim doświadczeniem i nieprzerwanym postępem w projektowaniu sprzętu zniwnego. Nowe kombajny zbożowe Deutz-Fahr serii C7000 świetnie spisują się w trudnych warunkach, zapewniają znakomitą wydajność i jakość młócenia w każdej sytuacji, z każdego rodzaju plonem. Kombajny Serii C7000 napędzane są silnikami Mercedes Benz OM936 7.7 l T4 Final o mocy, zależnie od modelu 227 kW (309 KM) i 250 kW (340 KM). Silniki łączą doskonałe osiągi z najniższym w tej klasie zużyciem paliwa, co było możliwe dzięki zastosowaniu zaworu EGR, technologii oczyszczania spalin SCR z płynem AdBlue®. Połączenie wszystkich wymienionych cech czyni z kombajnów zbożowych serii C7000 doskonałe rozwiązanie we wszystkich możliwych warunkach eksploatacyjnych. Doskonałą jakość czyszczenia

zapewniają opracowane i sprawdzone w kombajnach DEUTZ-FAHR rozwiązania takie jak: duży podsiewacz, wentylator turbinowy, duże sita oraz nowatorski system DGR (Double Grain Return). Wszystkie te rozwiązania można odnaleźć w kombajnie serii C7000. Zapewniająca doskonałą widoczność i wyjątkową wygodę kabina Commander Cab V, wyposażona w oświetlenie robocze najnowszej generacji, sprawia że najnowsze kombajny DEUTZ-FAHR wyróżniają się spośród wielu innych tego typu konstrukcji. By osiągnąć niezrównane osiągi i niezawodność oraz najwyższe w tej klasie wyniki w trakcie zbioru plonów, każdy detal nowych kombajnów serii C7000 został opracowany z myślą o najwyższej jakości i wydajności zbioru zarówno ziarna, jak i słomy. Oferta wyposażenia obejmuje również napęd gąsienicowy, dzięki któremu jeszcze bardziej zwiększa się uniwersalność kombajnu serii C7000. Gąsienice o innowacyjnej, zaawansowanej technologicznie konstrukcji, pozwalają na wykonywanie prac z wysoką wydajnością w trudnym terenie oraz redukują ugniatanie gleby. Już dziś przekonaj się o wyższości nowych kombajnów zbożowych Deutz-Fahr serii C7000!

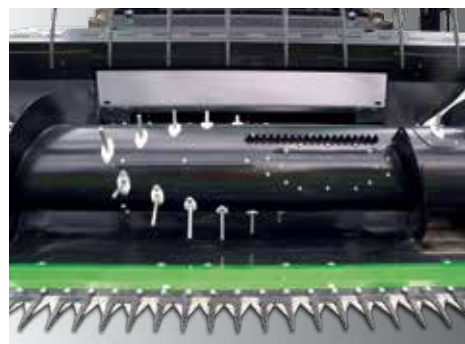




PERFEKCYJNIE CIĘCIE ORAZ  
OPTYMALNY PRZEPŁYW MASY.



Planetary napęd kosy: precyzyjne i szybkie cięcie w każdych warunkach.



Przełożnik ślimakowy z palcami na całej szerokości dla zapewnienia najlepszego przepływu masy.



Płozy pod hederem zapewniają precyzyjne kopiowanie terenu po którym porusza się kombajn.



Naprzemiennie montowane noże zwiększają precyzję i szybkość cięcia w każdych warunkach.



Zestaw do zbioru rzepaku montowany na klasycznym hederze zwiększa wszechstronność kombajnu.



Heder do zbioru słonecznika pozwala na skuteczny i wydajny zbiór plonu.

## NAPĘD KOSY SCHUMACHER EASY CUT II.

Dzięki przekładni planetarnej umożliwiającej cięcie z bardzo dużą częstotliwością (1220 razy na minutę), napęd kosy Schumacher Easy Cut II zapewnia precyzyjne koszenie. Cechują go również znakomite osiągi oraz najwyższa jakość koszenia, nawet w przypadku zbóż zielonych, leżących oraz plonu o dużej gęstości zasiewu. Innowacyjny układ opcjonalny z rolkami prowadzącymi listwę pozwala utrzymywać ostrze perfekcyjnie prosto, zmniejszając przy tym drgania, zużycie mechaniczne i straty mocy. Kombajny zbożowe DEUTZ-FAHR to nowoczesne podzespoły zapewniające najlepsze parametry eksploatacyjne.

## AUTOCONTROL I MOTOWIDŁA.

System AUTOCONTROL koryguje położenie hedera, umożliwiając precyzyjne dopasowanie jego pozycji do konturu terenu we wszystkich warunkach. System AUTOCONTROL przy pomocy trzech różnych czujników pozwala zachować stałą wysokość koszenia, pozycję poprzeczną hedera oraz nacisk na podłoże: kombajnista szybko ustawia parametry w kabinie zgodnie z potrzebami, resztę system wykonuje

automatycznie. Motowidła wyposażono w sześć listew, każda z nich posiada zestaw wytrzymałych, wykonanych z elastycznego plastiku palców, które można ustawiać pod wybranym kątem i osobno wymieniać w celu ułatwienia konserwacji. Motowidła są zmontowane na ramionach przesuwanych na teflonowych prowadnicach (w celu szybkiego i precyzyjnego ustawienia nachylenia palców). Istnieje również możliwość łatwego ustawienia ich w pozycji pionowej lub poziomej, co pozwala na idealne dostosowanie do różnych plonów i warunków zbioru.

## WYPOSAŻENIE SPECJALNE.

Stoły hederów DEUTZ-FAHR zaprojektowano z myślą o maksymalnej uniwersalności. Możliwy jest montaż zestawów do zbioru słonecznika i rzepaku, co pozwala na wydłużenie okresu użytkowania kombajnu.





TECHNOLOGIA, KTÓRA  
GWARANTUJE NAJLEPSZĄ  
SKUTECZNOŚĆ ZBIORU W  
KAŻDYCH WARUNKACH.





Przenośnik pochyły z dużym kanałem dolotowym pozwala na przenoszenie dużej ilości masy.



System Balance odpowiada za regulację położenia kombajnu i pozwala kompensować poprzeczne nachylenie terenu do 20% oraz wzdłużne do 6%.



30" NAPĘD GĄSIENICOWY.



Regulowany kąt natarcia kosi dla doskonałego kopiowania terenu.



Zarówno oś w wersji standard jak i Balance przenosi obciążenie do 25 ton, co zapewnia dużą wytrzymałość w pracach w każdym terenie.

## DETALE I ROZWIĄZANIA, KTÓRE CZYNIĄ C7000 DOSKONAŁYM KOMBAJNEM.

Specjalnie z myślą o kombajnach serii C7000, DEUTZ-FAHR opracował nowoczesny system omłotu, wyznaczający nowe standardy w tej klasie kombajnów. Solidny, niezawodny i niezwykle wydajny układ zapewnia delikatne młócenie ziarna. W efekcie uzyskano doskonałą jakość zbioru plonu. Ze względu na to, że duża część procesu oddzielania ziaren odbywa się już na klepisku, zredukowano obciążenie wytrząsaczy, co zwiększyło wydajność ogólną kombajnu.

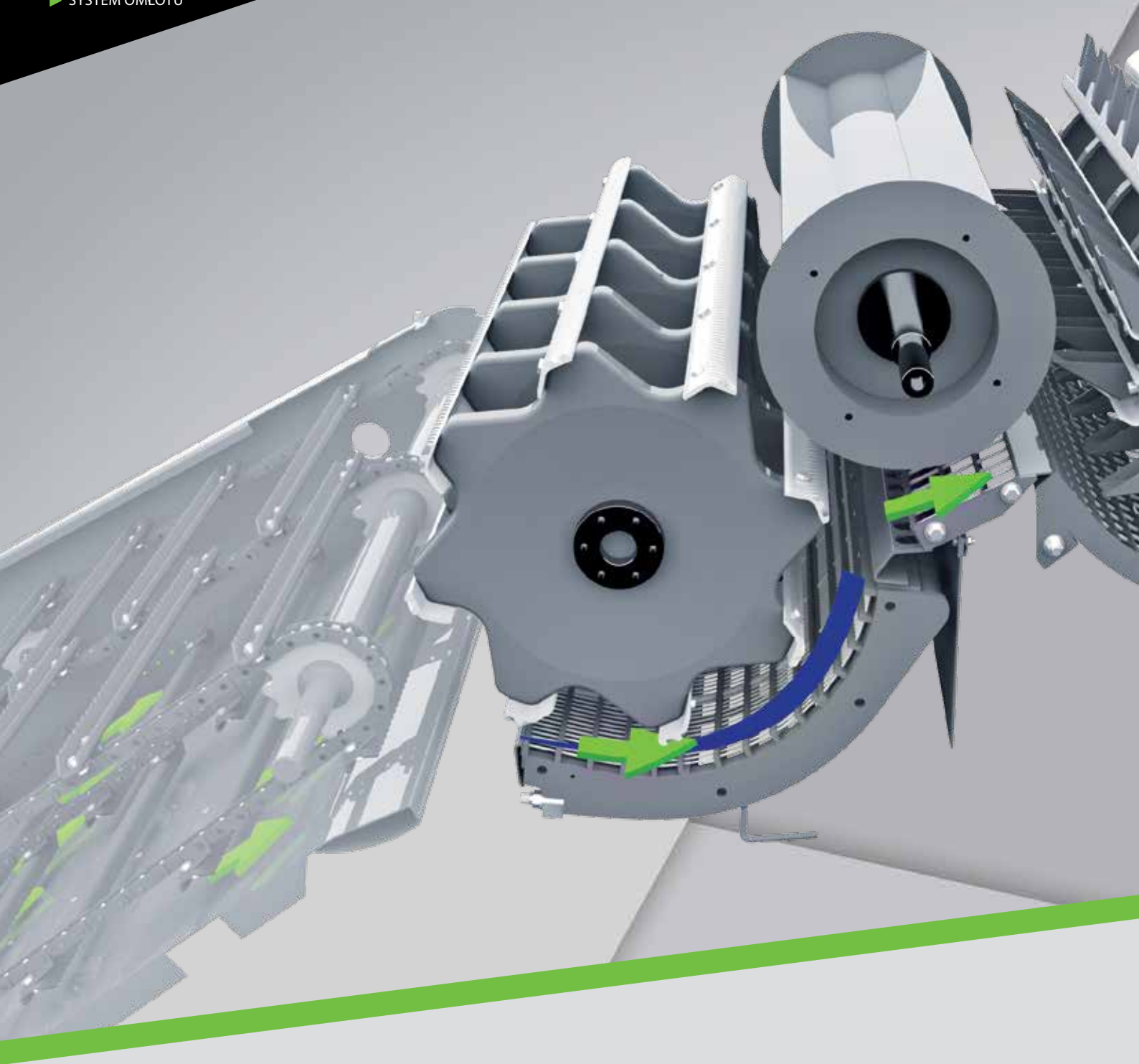
### SYSTEM BALANCE.

Kombajny serii C7000 TSB mogą w pełni wydajnie pracować na zboczach. System Balance opracowany przez DEUTZ-FAHR utrzymuje kombajn w poziomie kompensując nachylenie poprzeczne terenu do 20% oraz wzdłużne do 6%. Oznacza to najlepsze młócenie oraz czyszczenie plonu w pracach w każdym terenie. Masa podawana jest równo na całej szerokości roboczej kombajnu. System BALANCE w

nowych modelach kombajnów zbożowych DEUTZ-FAHR Serii C7000 aktywowany jest przyciskiem w kabinie, jednocześnie operator może manualnie regulować położenie kombajnu.

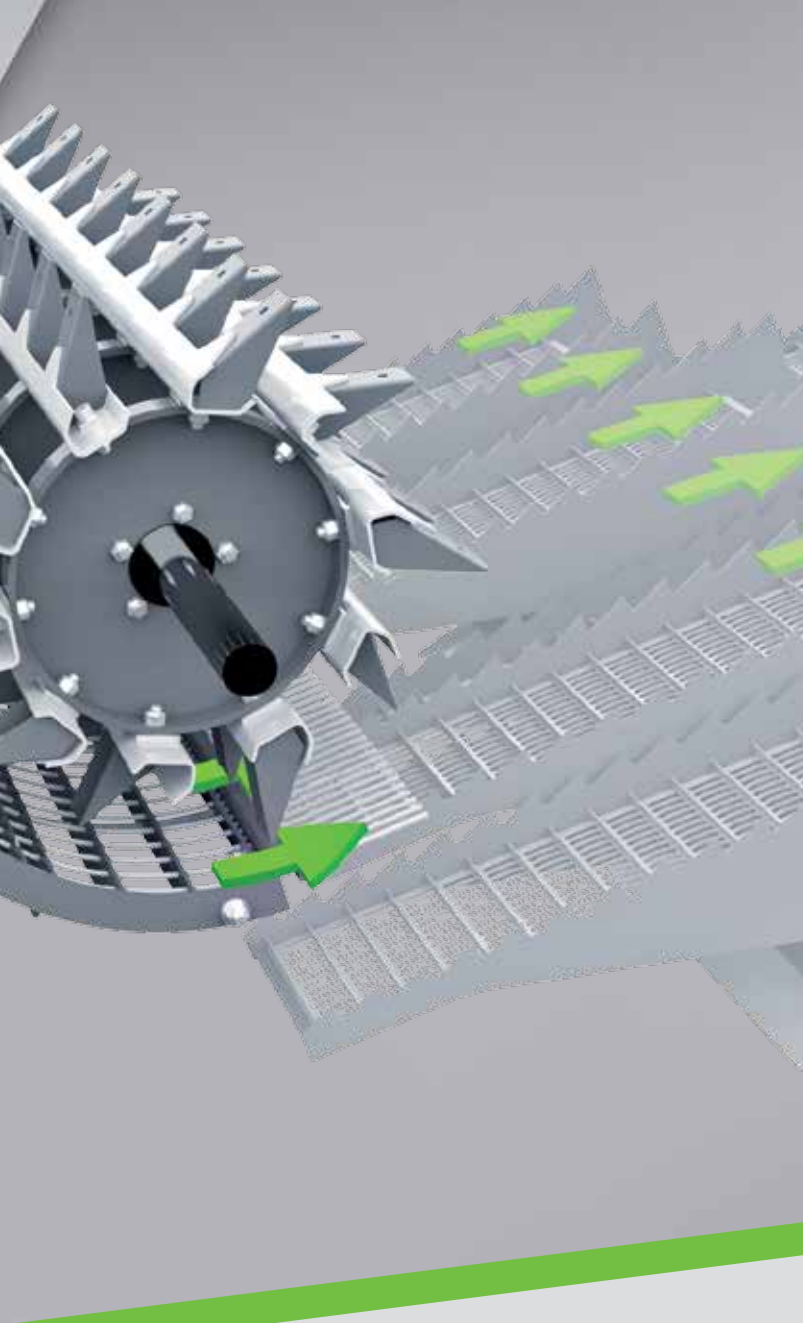
### NAPĘD GĄSIENICOWY .

Napęd gąsienicowy to duża powierzchnia styku kombajnu z glebą oraz małe ugniatanie gleby. Nowe 30" gąsienice z powodzeniem radzą sobie w pracach w najtrudniejszym terenie. Samo-czyszczące gąsienice posiadają bieżnik o specjalnym kształcie, ułatwiający poruszanie się także w trakcie jazdy po drogach. Nowy, wymienny z klasycznymi kołami napęd pozwalają na jazdę kombajnu z jego prędkością maksymalną, jednocześnie zapewniają kompaktowe gabaryty kombajnu: szerokość tylko 3,50 metra oraz wysokość 4,00 metrów. Kombajny serii C7000 mogą w pełni sprawnie poruszać się po drogach publicznych w trakcie przejazdów pomiędzy kolejnymi polami.



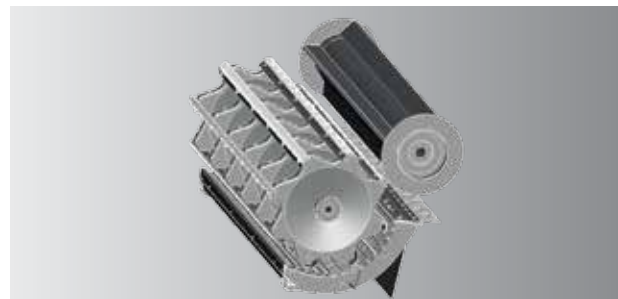
SYSTEM ODPOWIEDNI DO  
WSZYSTKICH POTRZEB.





## WYDAJNY SYSTEM OMŁOTU.

TSpecjalnie z myślą o kombajnach serii C7000, DEUTZ-FAHR opracował nowoczesny system omłotu. Solidny, niezawodny i niezwykle wydajny układ zapewnia delikatne młócenie. Duży bęben młójący o średnicy 600 mm ma szerokość 1,27 m w modelach 5-klawiszowych (C7205 TS, C7205 TSB) oraz 1,52 m w 6-klawiszowych (C7206 TS, C7206 TSB). Oba modele wyposażono w bęben z ośmioma listwami (montowanych śrubami dla zapewnienia szybkiej i łatwej wymiany). Wszechstronność kombajnów serii C7000 zwiększa opcjonalne klepisko segmentowe, zaprojektowane specjalnie z myślą o umożliwieniu szybkiej zmiany i przebrojenia kombajnu do zbioru innego rodzaju plonu: segmenty klepiska można z łatwością wyjąć poprzez otwór chwytacza kamieni i zastąpić je segmentami odpowiednimi do innego rodzaju roślin. Klepisko posiada 15 listew, duży kąt opasania wynoszący 121°, pozwala na uzyskanie doskonałej wydajności młócenia i separacji. Bęben młójący wyposażony jest w wytrzymałą przekładnię o regulowanych elektronicznie obrotach w zakresie od 420 do 1250 dużej wilgotności. Pierwsza część wytrząsaczy (4 w modelach C7206 i 5 w modelach C7205) jest wyższa, dla spowolnienia przepływu masy podawanej z układu młójącego i poprawy wydajności separacji. obr./min, co pozwala wybrać operatorowi najlepszą prędkość dla danego plonu. W przypadku szczególnie delikatnych plonów dostępny jest dodatkowy reduktor, który można łatwo zamontować do bębna młójącego. Układ zmniejsza prędkość obrotową ze standardowego zakresu 420 – 1250 obr./

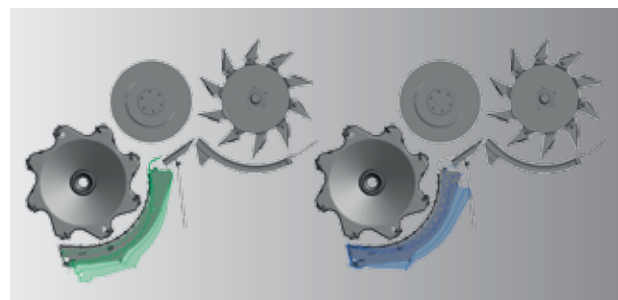


## BĘBEN MŁÓCĄCY, KLEPISKO I ODRZUTNIK SŁOMY.

DAuży bęben młójący o średnicy 600 mm i szerokości 1,27 metra w modelach 5-klawiszowych oraz 1,52 metra w 6-klawiszowych, duży kąt opasania klepiska wynoszący 121° zapewniają perfekcyjne młócenie w każdych warunkach.

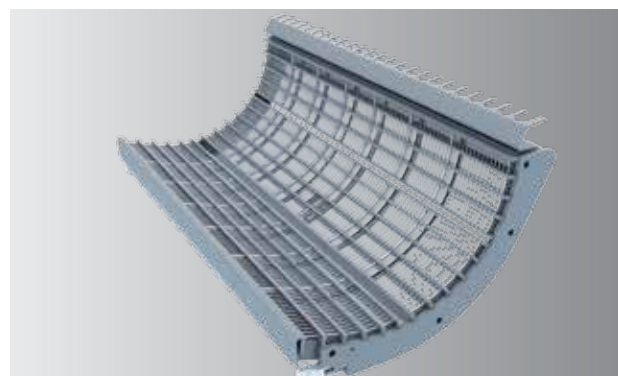
## TURBO SEPARATOR (zdjęcie po lewej).

Drugi bęben młójący za odrzutnikiem słomy zwiększa wydajność zbioru w trudnych warunkach.



## REGULACJA KLEPISKA.

Szczelina pomiędzy klepiskiem i bębniem młójącym regulowana jest elektronicznie, niezależnie na wejściu i wyjściu co gwarantuje najlepszą skuteczność omłotu.



## KLEPISKO SEGMENTOWE

Klepisko odpowiednie do zbioru wielu różnych plonów z najwyższą wydajnością.

min do zakresu 210 – 625 obr./min. Duża powierzchnia, długość i wysokie stopnie wytrząsaczy zapewniają efektywne oddzielanie ziaren od słomy, otwarta konstrukcja poprawia przepływ masy w warunkach.

## TURBO-SEPARATOR.

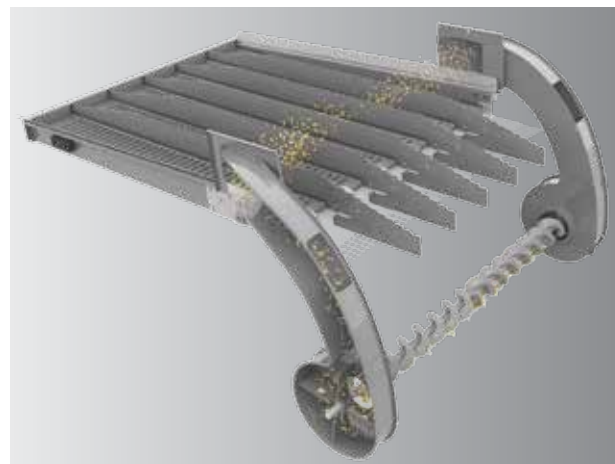
Modele C7200 TS wyposażone są w turbo-separator o średnicy 600 mm z dziesięcioma zębatymi listwami, który zwiększający wydajność kombajnu nawet o 20%. Układ zwiększa powierzchnię separacji do 0,81 m<sup>2</sup> w przypadku wersji z 5 wytrząsaczami lub 0,97 m<sup>2</sup> w przypadku wersji z 6 wytrząsaczami. Turbo-separator może być regulowany elektrycznie w pięciu położeniach (w zakresie od 25 do 65 mm) i pracować z dwoma różnymi prędkościami: 775 obr./min dla plonów o mniejszym ziarnie oraz 410 obr./min o cięższym ziarnie.





SKUTECZNE CZYSZCZENIE,  
MINIMALNE STRATY.





System DGR z zabezpieczeniem przed przeciążeniem. System z dwoma mini-młocarniami (DGR) pracuje z dwoma prędkościami roboczymi wybieranymi w zależności od rodzaju plonu.



Opcjonalnie, kombajny C7000 wyposażane są w sterowany elektrycznie układ regulacji sit.

### TECHNOLOGIA SEPARACJI NAJWYŻSZA CZYSTOŚĆ PŁONU W KOMBAJNIE DEUTZ-FAHR.

Kombajn zbożowy Deutz-Fahr to maszyna, która jest w pełni bezkompromisowa: KOMBAJNY DEUTZ-FAHR serii C7000 oferują wysokowydajną technologię oczyszczania i separacji ziarna. Duża powierzchnia wytrząsaczy w modelach 5-cio lub 6-cio klawiszowych (długość do 1,52 metra i powierzchnia czyszczenia do 7,60 m<sup>2</sup>) zapewnia najlepsze warunki separacji ziarna. The Duża powierzchnia, długość i wysokie stopnie wytrząsaczy zapewniają efektywne oddzielanie ziaren od słomy, otwarta konstrukcja poprawia przepływ masy w warunkach dużej wilgotności. Pierwsza część wytrząsaczy (4 w modelach C7206 i 5 w modelach C7205) jest wyższa, dla spowolnienia przepływu masy podawanej z układu młocącego i poprawy wydajności separacji. Układ mocowany jest na specjalnych, hermetycznie uszczelnionych, bezobsługowych łożyskach, które redukują hałas i straty mocy, a także zwiększają żywotność wału i wytrząsaczy. W celu uzyskania jeszcze

lepszej wydajności, wytrząsacze mogą zostać wyposażone w specjalne zęby, dzięki którym masa podawana na podsiewacz jest odpowiednio uformowana. Duża powierzchnia sit (5,28 m<sup>2</sup> w modelach C7205 i 6,32 m<sup>2</sup> w modelach C7206), wentylator turbinowy z 44 łopatkami zapewnia dużą czystość ziarna podawanego do zbiornika kombajnu. Powietrze podawane jest na całej szerokości roboczej kombajnu. Dodatkową zaletą jest duża ilość łopatek wentylatora, dzięki temu powietrze nie pulsuje. Ciągły strumień powietrza regulowany jest z wnętrza kabiny, co pozwala operatorowi na jego dostosowanie do rodzaju zbieranego plonu. Kombajny C7000 wyposażono w opracowany przez DEUTZ-FAHR system DGR z dwoma mini-młocarniami po dwóch stronach kombajnu. Mini-młocarnie wyposażono w wymienne tarki montowane na obudowach każdej z nich, które mają za zadanie dodatkową separację niedomłotów. DEUTZ-FAHR.





WYSOKA JAKOŚĆ SŁOMY  
I ZBIERANEGO ZIARNA  
PRZY NAJWYŻSZEJ WYDAJNOŚCI.





**SIECZKARNIA.**  
Sieczkarnię słomy wyposażono w regulowane elektrycznie kierownice zapewniający precyzyjny rozrzut materiału.



**WYŁADUNEK.**  
System szybkiego wyładunku ziarna ze zbiornika. Długa rura wyładowcza.



**WSKAŹNIK NAPEŁNIENIA ZBIORNIKA.**  
Dwa okna w kabinie operatora pozwalają na łatwe sprawdzenie poziomu ziarna w zbiorniku.



**ZBIORNIK ZIARNA.**  
Ogromna pojemność, rozkładana nadstawka, rura wyładowcza umieszczona wysoko.

## NAJWYŻSZA WYDAJNOŚĆ DZIĘKI SPRAWDZONYM PODZESPOŁOM.

Odrzutnik plew, tak jak sieczkarnia, został zaprojektowany do rozdzielania materiału nawet na najszerzym stole hedera w celu perfekcyjnego mieszania siekanego materiału. Modele C7205 (z 5 wytrząsaczami) wyposażono w zbiornik na ziarno o pojemności 8500 litrów, natomiast modele C7206 (z 6 wytrząsaczami) mają zbiornik o pojemności 9500 litrów. Zbiornik napełniany jest przez podnośnik ślimakowy, minimalizujący uszkodzenia ziarna, jak również zapewniający optymalne rozłożenie zebranego plonu w zbiorniku. Napełnienie zbiornika można obserwować przez okno kabiny, natomiast jakość młócenia może zostać sprawdzona przez zewnętrzną klapę próbkowania ziarna. Dwa czujniki w zbiorniku aktywują kontrolkę oraz sygnał ostrzegawczy w kabinie, który informuje operatora o napełnieniu zbiornika. Szybkość wyładunku

wynosząca 90 l/min zapewnia błyskawiczne usuwanie zawartości zbiornika. Prędkość ta może być regulowana za pomocą specjalnych deflektorów w zbiorniku, znajdujących się w pobliżu przenośnika ślimakowego układu wyładowczego. Wysoko osadzony wylot rury (4,5 m) pozwala na opróżnianie zbiornika nawet podczas jazdy i na łatwe podawanie zebranego plonu nawet na wysokie przyczepy. Długość rury wyładowczej (5 – 5,6 lub 6 m) i duży zakres jej ruchu (110 stopni) sprawia, że kombajn C7000 może pracować z szerokimi hederami. Otwarcie i zamknięcie rury wyładowczej sterowane jest z kabiny przez panel Commander Control. Reflektor na końcu rury wyładowczej ułatwia obsługę mechanizmu wyładunku ziarna także w trakcie prac prowadzonych w nocy.





NIESAMOWITA WYDAJNOŚĆ  
PRZY NISKICH KOSZTACH  
EKSPLOATACJI I OBSŁUGI.





POMPA O ZMIENNEJ WYDAJNOŚCI.  
Pompa przymocowana bezpośrednio do wału silnika.



MOCNY SILNIK MERCEDES BENZ OM936 7.7 L TIER4 FINAL / EURO 4.  
Jednostka napędowa zaprojektowana do prac z dużymi obciążeniami.

### NAJWYŻSZA WYDAJNOŚĆ SILNIKA ORAZ UKŁADU HYDRAULICZNEGO.

Nowe modele Serii C7000 oferują najlepsze parametry użytkowe: ogromny zapas momentu obrotowego sprawia, że nowe silniki Mercedes doskonale radzą sobie z dużymi obciążeniami. Ekonomiczne i wytrzymałe motory Mercedes Benz OM936 7,7 litra generują w modelach 5-cio klawiszowych moc 227 kW (309 KM) oraz 250 kW (340 KM) w 6-cio klawiszowych. Dzięki technologii SCR z płynem AdBlue®, obydwie wersje kombajnu oferują dużą ekonomię eksploatacji i niską emisję związków spalin. Układ chłodzenia wyposażono w dużej średnicy filtr siatkowy czyszczony szczotkami. Napęd podzespołów wyprowadzono z dwóch stron maszyny, pozwoliło to na zredukowanie liczby kół i pasków oraz uproszczenie konstrukcji. Czterobiegowa przekładnia hydrostatyczna pozwala operatorowi na utrzymanie idealnej prędkości we wszystkich warunkach. Właściwie zestopniowane przełożenia

zapewniają odpowiedni moment obrotowy do prac nawet w najbardziej krytycznych warunkach terenowych. Podzespoły układu napędowego zoptymalizowano pod kątem hałasu w trakcie pracy, bez obniżania ich trwałości i niezawodności. Układ hydrauliczny nowych kombajnów C7000 zapewnia idealne natężenie przepływu oleju hydraulicznego stosowanego do zasilania wszystkich głównych funkcji, zapewniając jednocześnie najwyższej klasy precyzję i płynność działania. Pompy opracowano z myślą o najwyższej trwałości i niezawodności. Układ Load-Sensing optymalizuje ilość dostarczanego oleju oraz redukuje ilość zużywanego paliwa. Pompa hydrauliczna jest sterowana zależnie od obciążenia, tak by olej dostarczany był pod określonym ciśnieniem oraz w precyzyjnie określonej ilości.



# PEŁNA KONTROLA NAD FUNKCJAMI MASZYNY.

## COMMANDER CAB V.

Kabina „Commander Cab V” została zaprojektowana z myślą o zapewnieniu doskonałej widoczności, umożliwieniu niczym niezakłóconej widoczności na heder oraz zaoferowaniu dużej przestrzeni, wygody i ergonomii – potwierdzając tym samym siłę marki DEUTZ-FAHR. Duży, dający pewne oparcie i w pełni regulowany fotel operatora (dostępny w wersji z amortyzacją pneumatyczną lub mechaniczną) stanowi doskonale uzupełnienie innowacyjnej kabiny. Do doskonałej widoczności we wszystkich kierunkach przyczynia się również kolumna kierownicy z układem regulacji. Koło kierownicy pokryte jest materiałem antypoślizgowym, a jej kształt gwarantuje pewny chwyt. Układ klimatyzacji pozwala operatorowi na dostosowanie temperatury i recyrkulacji powietrza oraz na zachowanie komfortu. Wysokiej jakości wykończenie nadaje kabinnie Commander Cab V najwyższej klasy elegancji. DEUTZ-FAHR





Proste sterowanie wszystkimi funkcjami kombajnu.



JOYSTICK COMMANDER STICK.

Służy do sterowania pozycją hedera, nagarniacza, układem napędowym i rurą wyładawczą.



Komfortowy fotel amortyzowany mechanicznie lub pneumatycznie z pełną regulacją, regulowana kolumna kierownicy.



FOTEL PASAŻERA. Optymalne wykorzystanie przestrzeni w kabinie.

## COMMANDER CONTROL.

Nowa Seria C7000 oferuje najnowszej generacji joystick zintegrowany z podłokietnikiem. Przyciski na nim umieszczone pozwalają na sterowanie funkcjami hedera, nagarniacza, rozkładanie rury wyładawczej. Dodatkowo joystick posiada przycisk awaryjnego zatrzymania podzespołów. Nowy joystick posiada wysoce ergonomiczny kształt. Dodatkowo, nowe modele kombajnów Serii C7000 posiadają nowy panel sterowania COMMANDER CONTROL MANAGEMENT z monitorem 7" LED z ekranem dotykowym na którym pokazywane są wszystkie parametry eksploatacyjne kombajnu. Operator może dodatkowo tworzyć i przywoływać zapamiętane profile ustawień, różne dla różnych roślin i warunków pogodowych. Pozwala to znacznie zredukować czas przygotowania kombajnu do pracy. Po zakończeniu pracy, ustawienia i dane mogą być eksportowane na pamięć przenośną USB w postaci raportu.

Oprócz sterowania przy użyciu dotykowego ekranu na panelu CCM, do dyspozycji operatora pozostają tradycyjne przyciski, które pozwalają

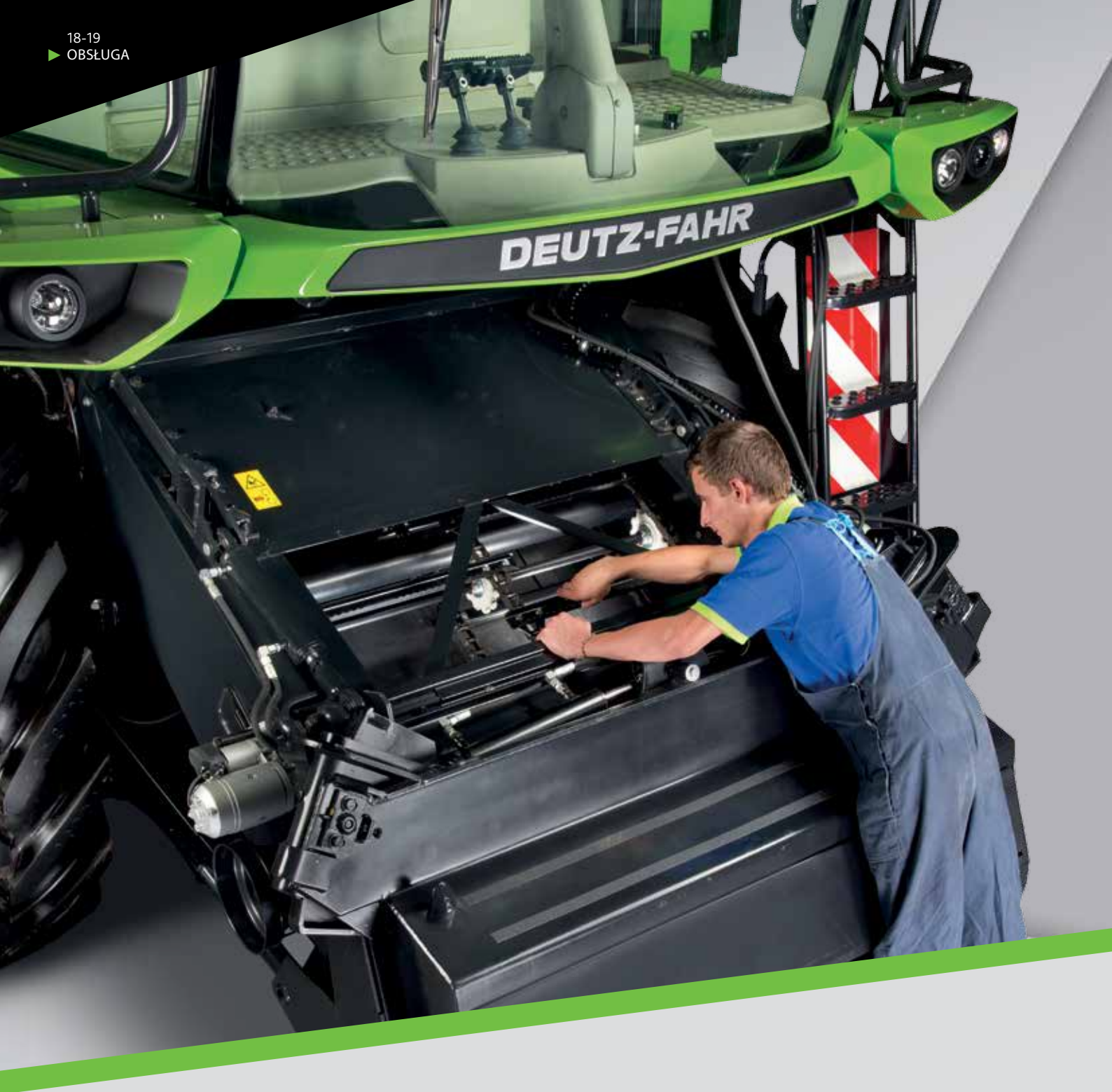
na obsługę dokładnie tych samych funkcji. Ułatwia to wybór funkcji kombajnu w trakcie jazdy w trudnych warunkach terenowych.

## PAKIET WYSOKIEJ WIDOCZNOŚCI.

Kombajn może być wyposażony w zestaw oświetlenia roboczego dla zapewnienia lepszej widoczności i dokładnego zbioru plonów nocą. Wydłużone, podwójne lusterka wsteczne zwiększają bezpieczeństwo i wygodę kierowania kombajnem. Standardowe wyposażenie uzupełniają dwa obrotowe światła ostrzegawcze..

## PAKIET KAMER.

Dostępne są również maksymalnie 3 kamery do monitorowania obszaru wokół kombajnu. Kolorowy lub podczerwony obraz z kamer wyświetlany na nowym 7-calowym monitorze..



PROSTE I SZYBKIE  
PRZYGOTOWANIE MASZYN.





**FILTRY POWIETRZA KABINOWE**  
Prosta obsługa bez użycia dodatkowych narzędzi.



**PROSTY DEMONTAŻ  
PODZESPOŁÓW.**



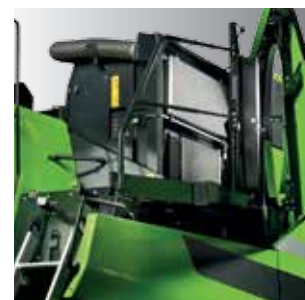
**WYGODNY DOSTĘP DO PASÓW.**  
Przejrzysta konstrukcja, mała liczba pasów



**BLOK HYDRAULIKI.**



**ZBIORNIKI I FILTRY.**  
Łatwy dostęp do filtrów i zbiorników paliwa i AdBlue.



**PAKIET CHŁODNIC.**



**UKŁAD ELEKTRYCZNY**

## **DOSKONAŁY DOSTĘP DO PODZESPOŁÓW.**

Prosta i szybka obsługa to kolejna mocna strona kombajnów C7000. Wszystkie punkty obsługowe rozmieszczono logicznie dzięki czemu są bardzo łatwo dostępne. Wszystkie panele boczne oraz podzespoły pokryto odporną, wielowarstwową powłoką lakierniczą, która skutecznie zabezpiecza przed korozją. C7000 to duża trwałość i wysoka jakość wykonania. Po jednej ze stron kombajnu umieszczono zbiornik paliwa oraz zbiornik płynu AdBlue. Szeroko otwierany pakiet chłodnic gwarantuje łatwe czyszczenie i utrzymanie wysokiej sprawności układu chłodzenia. Centralny układ smarowania pozwala na szybkie i wygodne smarowanie

około 60 głównych punktów serwisowych. Główna skrzynka podzespołów układu elektrycznego została umieszczona tuż obok kabiny kombajnu, dzięki temu operator ma komfortowy dostęp do każdego z układów. Kombajny serii C7000 wyposażono w drabinę, która pozwala operatorowi w sposób dla niego wygodny dostać się do podzespołów umieszczonych wyżej. Reflektory serwisowe pod osłonami bocznymi kombajnu sprawiają, że obsługa kombajnu jest łatwa także po zmroku. Kombajny Deutz-Fahr serii C7000 to szybkie i komfortowe czynności obsługowe.



DOŚWIADCZENIE W PRODUKCJI  
KOMBAJNÓW ZBOŻOWYCH.





Metalowe elementy kombajnu produkowane są z użyciem wycinarek laserowych. Projekt obejmuje oprogramowanie 3D do tworzenia wizualizacji części.



Wszystkie malowane części kombajnu przechodzą przez proces kataforezy, w trakcie którego poddawane są działaniu różnego rodzaju środków chemicznych w 14 wannach. Proces rozpoczyna czyszczenie, a kończy malowanie zanurzeniowe.



Proces produkcji kombajnów DEUTZ-FAHR obejmuje norma ISO 9001-2008 certyfikowana przez Cer-To, firmę wyspecjalizowaną w branży.

## WYSOKA WARTOŚĆ PO LATACH UŻYTKOWANIA.

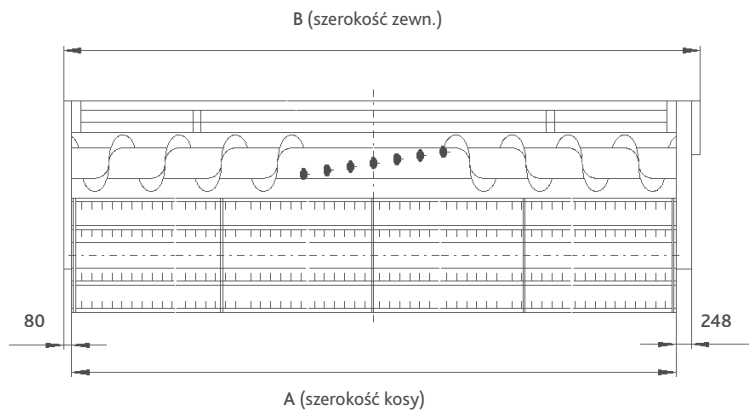
Nowoczesne wyposażenie fabryki kombajnów zbożowych DEUTZ-FAHR zapewnia najlepszy przebieg procesu produkcji. Elementy kombajnu malowane są w procesie kataforezy aby zapobiec powstawaniu ognisk korozji w czasie użytkowania kombajnu. Dzięki zachowaniu rygorystycznych zasad już na etapie produkcji, kombajny, DEUTZ-FAHR zachowują wysoką wartość, na rynku maszyn używanych. Proces produkcji i montażu prowadzony w fabryce DEUTZ-FAHR sprawia, że każda z maszyn opuszczających linię zapewnia najwyższą jakość wykonania. Proces produkcji kombajnów DEUTZ -FAHR został objęty normą jakości ISO 9001 -

2008. Najwyższe standardy przyjęte na etapie procesu produkcyjnego przekładają się na wysoką jakość kombajnów zbożowych Deutz-Fahr. Nowe kombajny serii C7000 oferują najwyższą skuteczność zbioru różnego rodzaju plonów przy dużej czystości ziarna, dużej prędkości roboczej i najwyższym komforcie pracy operatora. Każdy z podzespołów montowanych w nowych modelach kombajnów Deutz-Fahr serii C7000 został opracowany i zoptymalizowany z myślą o zapewnieniu wysokiej wydajności pracy kombajnu. Już dziś przekonaj się o wyższości kombajnów marki Deutz-Fahr!

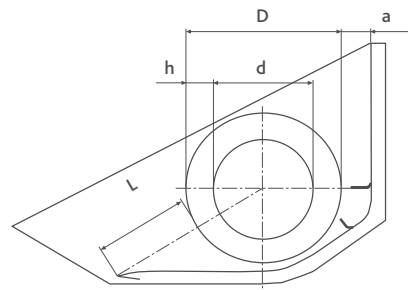
## DANE TECHNICZNE

## SERIA C7000

		C7205	C7205TS	C7205TSB	C7206	C7206TS	C7206TSB
<b>HEADER</b>							
Szerokość robocza	m	4,20-4,80-5,40-6,30			4, 80-5,40-6,30-7,20	4,20-4,80-5,40-6,30	
Hydrauliczna regulacja wysokości cięcia	mm	od -300 do +1370					
Wskaźnik wysokości cięcia		●					
Przekładnia planetarna napędu kosy (1220 cięć/min.)		●					
Długie rozdzielacze łań		●					
Liczba podbieraczy łań		od 13 do 23 w zależności od szerokości hedera					
"Automatyczna regulacja nacisku na glebę, preselekcja wysokości cięcia		●					
AutoControl (pozycjonowanie poprzeczne)		○ - zależnie od wersji					
Regulacja kąta natarcia kosy (elektro-hydrauliczna)		○ (● w wersji Balance)					
Zaczepek pociągowy wózka		●					
Wózek hedera		○					
Złącze MultiCoupling		○					
Zaczepek pociągowy automatyczny		○					
Zestaw do zbioru rzepaku z prawą kosą boczną sterowaną hydraulicznie		○					
Lewa kosa boczna sterowana hydraulicznie (tylko do hedera do zbioru rzepaku)		○					
Zestaw do zbioru słonecznika		○					



Typ	A (mm)	B (mm)	Waga (kg)	Wymiary mm
4,20 m	4.187	4.515	1.280	L = 480
4,80 m	4.796	5.124	1.170	D = 610
5,40 m	5.406	5.734	1.540	d = 350
6,30 m	6.320	6.648	1.760	h = 130
7,20 m	7.235	7.563	1.980	a = 50
6,30 m	9.000	9.622	2.580	



		C7205	C7205TS	C7205TSB	C7206	C7206TS	C7206TSB
<b>NAGARNIACZ</b>							
6 listew, pionowa regulacja hydrauliczna		●					
Pozioma regulacja hydrauliczna		●					
Regulacja prędkości obrotowej	obr./min.	16 do 45, bezstopniowa					
Prędkość nagarniacza zsynchronizowana z prędkością jazdy kombajnu		●					



DANE TECHNICZNE		SERIA C7000					
		C7205	C7205TS	C7205TSB	C7206	C7206TS	C7206TSB
<b>HEDER VARICROP</b>							
Szerokość		5,00 - 5,50 - 6,50 - 7,50			5,00 - 5,50 - 6,50 - 7,50 - 8,50 - 9,00		
Hydrauliczna regulacja wysokości cięcia	mm	-300 / +1370	-300 / +1370	-300 / +1370	-300 / +1370	-300 / +1370	-300 / +1370
Długie rozdzielacze łań		●	●	●	●	●	●
Podbieracze łań		○	○	○	○	○	○
AutoControl (pozycjonowanie poprzeczne)		●	●	●	●	●	●
Regulacja kosy w zakresie 700mm, bezstopniowa, osłona stalowa		●	●	●	●	●	●
Regulacja kąta natarcia kosy		○	○	○	○	○	○
Zintegrowane, składane kosy boczne		●	●	●	●	●	●
Zintegrowany, hydrauliczny napęd nagarniacza		●	●	●	●	●	●
Zestaw do zbioru słonecznika		○	○	○	○	○	○
<b>BĘBEN MŁÓCĄCY</b>							
Średnica	m	600	600	600	600	600	600
Szerokość	mm	1270	1270	1270	1521	1521	1521
Liczba cepów		8	8	8	8	8	8
Bezstopniowa regulacja prędkości obrotowej sterowana elektrycznie	obr./min.	420 - 1250	420 - 1250	420 - 1250	420 - 1250	420 - 1250	420 - 1250
Reduktor obrotów bębna (opcja)	obr./min.	210 - 625	210 - 625	210 - 625	210 - 625	210 - 625	210 - 625
<b>KLEPISKA</b>							
Listwy		15	15	15	15	15	15
Kąt opasania	stopnie	121	121	121	121	121	121
Powierzchnia separacji	m <sup>2</sup>	0.95	0.95	0.95	1.13	1.13	1.13
Klepiska segmentowe		○	○	○	○	○	○
Centralnie otwierany chwytacz kamieni		●	●	●	●	●	●
Niezależna regulacja wyjścia/wejścia na bęben młócający		●	●	●	●	●	●
Zestaw do zbioru kukurydzy		○	○	○	○	○	○
Zestaw do zbioru ryżu		○	○	○	○	○	○
<b>TURBO-SEPARATOR</b>							
Średnica	mm	-	590	590	590	590	590
Prędkość obrotowa	obr./min.	-	775 / 410	775 / 410	775 / 410	775 / 410	775 / 410
5-stopniowa, elektryczna regulacja z kabiny		-	●	●	●	●	●
Powierzchnia separacji	m <sup>2</sup>	-	0.81	0.81	-	0.97	0.97
Oslony do zastosowań w trudnych warunkach					○ (● zbiór ryżu, część zestawu)		
<b>WYTRZĄSACZE</b>							
Liczba wytrząsaczy		5	5	5	6	6	6
Liczba stopni		5	4	4	4	4	4
Klawisze otwarte		●	●	●	●	●	●
Łożyskowanie kulkowe wytrząsaczy		●	●	●	●	●	●
Powierzchnia wytrząsaczy	m <sup>2</sup>	6,30	5,60	5,60	7,60	6,70	6,70
Całkowita powierzchnia oddzielania	m <sup>2</sup>	7,36	7,36	7,36	8,73	8,80	8,80
Powrót niedomłotów na podsiewacz		●	●	●	●	●	●
Elektryczne sterowanie prędkością wytrząsaczy		●	●	●	●	●	●
<b>SIECZKARNIA, ROZRZUTNIK PLEW</b>							
Sieczkarnia z manualną regulacją kąta rozrzutu słomy		○	○	○	○	○	○
Elektryczna regulacja szerokości rozrzutu		○	○	○	○	○	○
Zintegrowany przenośnik plew		○	○	○	○	○	○

STD ● OPT ○

-Niedostępne

\* Opcja lub standard w zależności od wersji

DANE TECHNICZNE	SERIA C7000					
	C7205	C7205TS	C7205TSB	C7206	C7206TS	C7206TSB
<b>SYSTEM CZYSZCZENIA</b>						
Wysokowydajny wentylator turbinowy	•	•	•	•	•	•
Sita przedwstępne	•	•	•	•	•	•
Oświetlenie kosza sit	•	•	•	•	•	•
Sita naprzemienne	•	•	•	•	•	•
Całkowita powierzchnia czyszczenia	m <sup>2</sup>	5,28	5,28	5,28	6,32	6,32
<b>DOMŁACANIE</b>						
Czujnik obciążenia mini-młocarni*	o-zależnie od wersji					
Dwie mini-młocarnie po dwóch stronach kombajnu	•	•	•	•	•	•
<b>ZBIORNIK ZIARNA</b>						
Pojemność zbiornika	litry	8500	8500	8500	9500	9500
Rozładunek w dowolnej pozycji	•	•	•	•	•	•
Wizualny i dźwiękowy wskaźnik napętnienia	•	•	•	•	•	•
Oświetlenie wewnętrzne	•	•	•	•	•	•
Długa rura wyładowcza - 6 metrów	o(•z hederem 9,00 m)					
Szybkość rozładunku	90 l/s	90 l/s	90 l/s	90 l/s	90 l/s	90 l/s
<b>SILNIK</b>						
Tier 4 Final / Euro 4, Common Rail, 4V	Mercedes Benz OM936 7.7 LITRI					
HMoc homologowana (97/68/EC) przy obrotach znamionowych	kW/KM	212/288	212/288	212/288	235/320	235/320
Moc maksymalna (ECE R120)	kW/KM	227/309(*)	227/309(*)	227/309(*)	250/340(*)	250/340(*)
Zbiornik paliwa	litry	750	750	750	750	750
Zbiornik AdBlue®	litry	85	85	85	85	85
<b>NAPĘD, HAMULCE</b>						
Napęd hydrostatyczny z 4-biegową przekładnią	•	•	•	•	•	•
Prędkości do przodu / do tyłu	Km/h	0 - 25.0 / 0-14.0	0 - 25.0 / 0-14.0	0 - 25.0 / 0-14.0	0 - 25.0 / 0-14.0	0 - 25.0 / 0-14.0
Hydrauliczny hamulec nożny, mechaniczny hamulec postojowy	•	•	•	•	•	•
<b>SYSTEM BALANCE</b>						
Pełne poziomowanie kombajnu	-	-	•	-	-	•
Kompensacja nachylenia poprzecznego / wzdłużnego	-	-	20% / 6%	-	-	20% / 6%

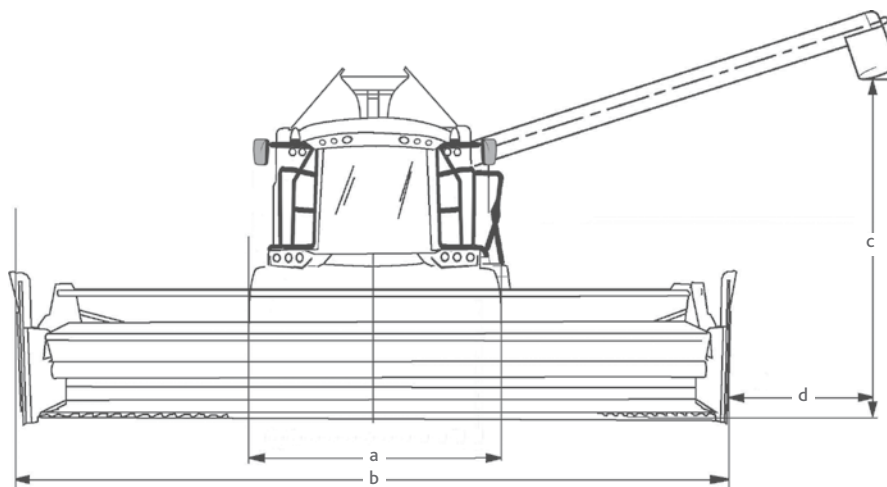
(\*) Moc z Boost dostępna przy jednoczesnym zbiorze i wyładunku ziarna



DANE TECHNICZNE	SERIA C7000					
	C7205	C7205TS	C7205TSB	C7206	C7206TS	C7206TSB
<b>OGUMIENIE</b>						
Przód 620 / 75 R30 168 A8	○	○	-	○	○	-
Przód 650 / 75 R32 167 A8	●	●	●	●	●	●
Tył 405 / 70 R20 155 A2	●	●	●	●	●	●
Przód 800 / 65 R32 STR 172 A8	○	○	○	○	○	○
Tył 500 / 60 -22.5 10 PR	○	○	○	○	○	○
Przód 710/75 R34 178 A8	○	○	-	○	○	-
Tył 600/50 R22.5 165 A8	○	○	○	○	○	○
Tył 540/65 R24 146 D	○	○	○	○	○	○
Napęd gąsienicowy, 4 rolki, szerokość śladu	○	○	-	○	○	-
Napęd gąsienicowy, 4 rolki, szerokość śladu 716 mm	○	○	-	○	○	-
<b>KABINA</b>						
"CommanderCab V, panoramiczna szyba, laminowana, atermiczna, miękki fotel pasażera, podłokietnik, komfortowy fotel operatora,	●	●	●	●	●	●
Komfortowy fotel operatora, podłokietnik z joystickiem	●	●	●	●	●	●
Nowy joystick CommanderStick	●	●	●	●	●	●
Komputer pokładowy CommanderControl do sterowania hedera, systemu młócającego, klepiska, TS i wyładunku ziarna	●	●	●	●	●	●
Sterowanie klepiskiem, TS, napętnienie zbiornika	○	○	○	○	○	○
CCM (Combine Control Management)	○	○	○	○	○	○
6 reflektorów na kabinie, 1 reflektor na zbiorniku ziarna, 2 tylne reflektory	○	○	○	○	○	○
Lewe i prawe lusterka wsteczne regulowane elektrycznie	○	○	○	○	○	○
Pakiet oświetlenia: światła boczne, pod kabiną, przednie	○	○	○	○	○	○
Pakiet oświetlenia serwisowego: reflektory robocze (4 z boku kombajnu, 1 w komorze silnika)	●	●	●	●	●	●
Pakiet kamer: 3 kamery (tylna, na rurze, na hak), podczerwień i kolorowy ekran 7"	○	○	○	○	○	○
<b>OGRZEWANIE I KLIMATYZACJA</b>						
2 światła robocze Xenonowe	●	●	●	●	●	●
Elektroniczna regulacja prędkości wytrząsaczy, mini-młocarni,	●	●	●	●	●	●
Przycisk awaryjnego zatrzymania	●	●	●	●	●	●
<b>OBSŁUGA</b>						
Układ centralnego smarowania, punkty smarowania: 8 po lewej, 6 po prawej stronie	●	●	●	●	●	●
Automatyczny układ centralnego smarowania z około 60 punktami smarowania	○	○	○	○	○	○
Układ pneumatyczny: zbiornik 30 litrów, 3 wyjścia: 2 po bokach, 1 w przedziale silnika	○	○	○	○	○	○

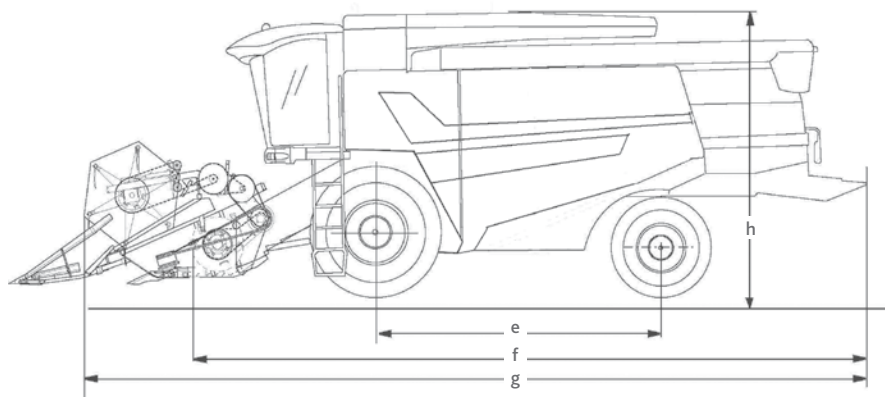
STD ● OPT ○-Niedostępne

DANE TECHNICZNE		SERIA C7000					
		C7205	C7205TS	C7205TSB	C7206	C7206TS	C7206TSB
<b>WYMIARY</b>							
a Szerokość osi	wewnętrzna	2670	2670	2670	2670	2670	2670
	zewnętrzna	2343	2343	2343	2343	2343	2343
Szerokość bez hedera		3296	3296	3296	3296	3296	3296
b Szerokość z hederem							
	4,20 m	4515	4515	-	-	-	-
	4,80 m	5124	5124	-	-	-	-
	5,00 m	5680	5680	5680	5680	5680	5680
	5,40 m	5734	5734	5734	5734	5734	5734
	5,50 m	6140	6140	6140	6140	6140	6140
	6,30 m	6648	6648	6648	6648	6648	6648
	6,50 m	7130	7130	7130	7130	7130	7130
	7,20 m	7563	7563	7563	7563	7563	7563
	7,50 m	8120	8120	8120	8120	8120	8120
	8,50 m	9110	9110	9110	9110	9110	9110
	9,00 m	9622	9622	9622	9622	9622	9622
c Wysokość do dolnej krawędzi rury wyladowczej ze standardowym ogumieniem		4557	557	557	557	557	557
d Odległość pomiędzy hederem i rurą wyladowczą							
	z hederem	2330	2330	-	-	-	-
	z hederem 4,80 m	3410	3410	-	-	-	-
	z hederem 5,00 m	3226	3226	3226	3226	3226	3226
	z hederem 5,40 m	3105	3105	3105	3105	3105	3105
	z hederem 5,50 m	2996	2996	2996	2996	2996	2996
	z hederem 6,30 m	2648	2648	2648	2648	2648	2648
	z hederem 6,50 m	2500	2500	2500	2500	2500	2500
	z hederem 7,20 m	2191	2191	2191	2191	2191	2191
	z hederem 7,50 m	2006	2006	2006	2006	2006	2006
	z hederem 8,50 m	1511	1511	1511	1511	1511	1511
	z hederem 9,00 m	1246	1246	1246	1246	1246	1246





DANE TECHNICZNE		SERIA C7000					
		C7205	C7205TS	C7205TSB	C7206	C7206TS	C7206TSB
<b>WYMIARY W MM</b>							
g Rozstaw osi	mm	3890	3860	3860	3890	3860	3890
h Długość bez hedera	mm	9240	9240	9240	9240	9240	9240
i Długość z hedere - złożone rozdzielacze	mm	10890	10890	10890	10890	10890	10890
l Wysokość do zbiornika ziarna	mm	3990	3990	3990	3990	3990	3990
<b>WAGA</b>							
bez hedera	kg	15075	15275	15815	16390	16590	16990
z hedere 4,20 m	kg	16275	16475	17015	17590	17790	18190
z hedere 4,80 m	kg	16595	16795	17335	17910	18110	18510
z hedere 5,00 m	kg	17265	17465	18005	18580	18780	19180
z hedere 5,40 m	kg	16715	16915	17455	18030	18230	18630
z hedere 5,50 m	kg	17355	17555	18095	18670	18870	19270
z hedere 6,30 m	kg	16955	17155	17695	18270	18470	18870
z hedere 6,50 m	kg	17575	17775	18315	18890	19090	19490
z hedere 7,20 m	kg	17155	17355	17895	18470	18670	19070
z hedere 7,50 m	kg	17785	17985	18525	19100	19300	19700
z hedere 8,50 m	kg	-	-	-	19350	19550	19950
z hedere 9,00 m	kg	-	-	-	19050	19250	19650
z hedere 9,00 m (VARICROP)	kg	-	-	-	19470	19670	20070



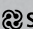
-Niedostępne

Dane techniczne i ilustracje mają charakter poglądowy. DEUTZ-FAHR zastrzega prawo do wprowadzania modyfikacji bez konieczności wcześniejszego informowania.

Dealer

Wyprodukowano przez Dział Marketingu - Kod 308.8302.8.6-1 - 03/16 I.P.

Więcej szczegółów u dealerów marki  
lub na stronie [deutz-fahr.com](http://deutz-fahr.com)

DEUTZ-FAHR jest marką  SDF

