

C6000 SERIES



DEUTZ-FAHR
C6205 - C6205 TS





SİZİN HASADINIZ.
SİZİN TEKNOLOJİNİZ.
SİZİN BAŞARINIZ.



YENİ EVRİM NİTELİĞİNDEKİ UFUKLAR AKILLICA GELİŞİYOR.

DEUTZ - FAHR ürün gamı, çiftçilere sunmuş olduğu hizmetlerde evrimsel dönüm noktasına ulaştı. C6205, operatör konforunu sağlayan yeni tasarım, yenilikçi teknik çözümler ve emisyonu azaltan gelişmiş sistemleriyle biçerdöver hasat makinesi portföyünü tamamlıyor. Bu gruptaki diğer modellerde halihazırda kullanılan t ve DEUTZ-FAHR sistemlerinin kazanma ilkesini bünyesinde barındıran 5 sarsaklı ürün kategorisinde değerli bir ürün.

Kompakt ve herhangi bir hasat türünde elde edilebilen verimlilik değerlerine sahip güvenilir bir biçerdöver ile makine alanını büyüterek bağımsız olmak isteyen orta ölçekli tarlalar için tasarlanmış C6205 modeli, tarladaki deneyim ve sadık DEUTZ-FAHR müşterileriyle olan iletişimin bir ürünüdür.



**BAŞLAMAK,
BİTİRMENİN YARISIDIR.**



DEUTZ-FAHR KESİCİ ÇUBUK.

Kesici çubuk, tüm hasat işlemini başlatan kombine hasat makinesidir; işte bu nedenle DEUTZ-FAHR, müşteri ihtiyaçlarına göre uyarlanmış eksiksiz ve güvenilir bir yelpazede hizmet vermektedir. DEUTZ-FAHR kesme başlıkları, hassas kesim, güvenilirlik ve sağlamlık ve çok yönlülük demektir.

Farklı hububatlarla çalışacak kullanıcı için en doğru çözümü sunabilmek amacıyla program, ayçiçeği ve kolzaya göre uyarlanabilen özel setlere sahip standart hububat versiyonlarını ve değişken tavallı modelleri içermektedir (VARICROP). Varicrop başlık dizisi, 5, 5.5 ve 6.5 m'den oluşan üç ölçüye sahiptir ve derinlik olarak en alt yüzeyden 70 cm'e kadar uzatılabilmekte, toplama kasnağının pozisyon ve yüksekliği ile birlikte kabinde hidrolik olarak aktive edilebilmektedir ve en zorlu koşullarda dahi kullanılabilen sağlam metal dış donanımına sahiptir.



Maksimum çok yönlülük ve performans için VARICROP.



EN İYİ KOMBİNASYON.



Yüksek kesim frekansı için planet şanzıman.



Patentli Schumacher kolay kesim sağlayan II bıçak.



Tüm uzunluk boyunca geri çekilebilir besleme helezonu, sürekli besleme ve mahsul akışı sağlar.



Autokontrol sistemi için güvenilir ve sağlam sensör plakalı.

Standart kesme başlıkları 4.20, 4.80, 5.40 ve 6.30 ölçülerinde sunulmaktadır; tümü yüksek kesim frekansı sağlayan (dakikada yaklaşık 1220 devir) planet şanzıman içermektedir. Bıçak, olağanüstü etkinlik ve verimlilikte sonuçlar sağlayan patentli Schumacher Easy cut II sistemine ve 85 mm'lik yanal çalışmayla salınım yapan çark üzerine yerleştirilmiş sağlam diş donanımına sahiptir. Üst ve alt kısma yerleşik bıçak tutucu dişler, bıçağın temiz kalmasını ve korunmasını sağlamaktadır.

Döner bıçak kılavuzları ve isteğe bağlı silindirik kılavuzlar, sistemin etkin kalmasına ve titreşimin azaltılmasına olanak tanıyarak kesme tablasıyla daha verimli çalışma yapmasını sağlamaktadır. 610 mm çapındaki giriş kokleası ve giriş çubukları, tüm genişlik boyunca uzanan bir spiral üzerinde yer almaktadır ve yüksek miktardaki ürünü besleme yuvasına taşımanızı sağlar.

Toplama kasnağı, DEUTZ-FAHR verimliliğini daha fazla arttırmaktadır; tamamen kabin içinden kontrol ederek yükseklik ve pozisyonu kusursuz bir şekilde ayarlayabilirsiniz. Dönme hızı, kesme ekipmanına olan beslemeyi optimize edebilmek amacıyla biçerdöver seyriyle ve dolayısıyla kaldırma kanalı ve harmanlama sistemiyle senkronize edilmiştir.

Aynı sayıdaki çubuk üzerine yerleştirilmiş esnek plastik dişlerin eğimini ayarlayabilirsiniz ve bu sayede ilerledikçe ürünün sıkıştırılmasını da önlemiş olursunuz. Ayrıca, sabit optimal besleme sağlayan buğday çubuğunda kolza hasadına olanak tanıyan genişletme ve iki kenarlı bıçak sistemi de yer almaktadır. Ayçiçeği için ise harmanlama için sadece bitkilerin tohum kısımlarının toplanmasını sağlayan özel bölücüler ve taşıma silindiri bulunmaktadır.

08-09

► HARMANLAMA
SİSTEMİ



BESLEME AKIŞI.

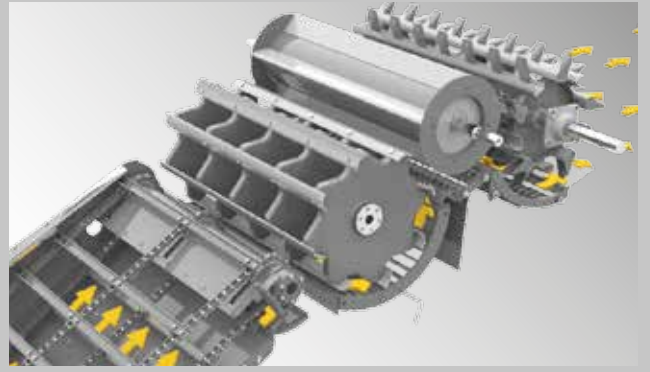


C6205 besleme kanalı, kesilmiş ürünün özenle taşınmasına ve harmanlama sistemine doğru akış yapılmasına olanak tanımaktadır. Kanalın tüm genişliğiyle birlikte çubuklar, 3 adet takviyeli zincir üzerine yerleştirilmiştir. Güçlü elektrikli geri çevirme ünitesi, besleme yuvasındaki fazla yükleri ortadan kaldırır. Kaldırma kanalı ise en ağır çubukları dahi kaldırarak mısır toplayıcılarının kullanımını kolaylaştırmakta ve gücün bütünüyle ve güvenle aktarılmasına olanak tanımaktadır.

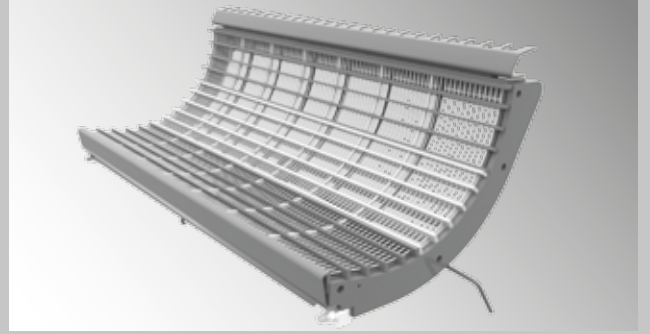
Standart bir özellik olarak makine, iki adet kaldırma silindire sahiptir ve özellikle ağır çubukların yer aldığı uygulamalar için üçüncü bir silindir mevcuttur. Daha hassas kesim için ise çubuğun yanal hareketini dengeleyerek daha geniş kesim genişliklerinde daha hassas çalışma sağlayan Auto-kontrol fonksiyonu bulunmaktadır.



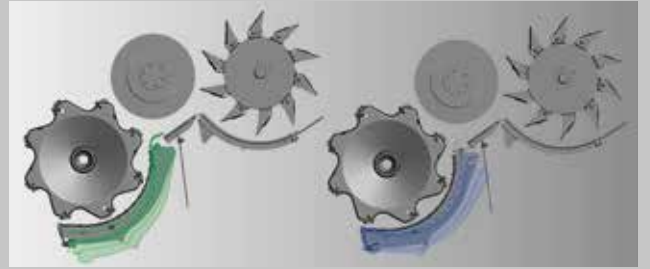
DEUTZ-FAHR
MARKASI.



Turbo seperatörlü DEUTZ-FAHR harmanlama sistemi.



Farklı açıklıklara veya aynı segment sistemine sahip konkav yapı.



Ön ve arkada bağımsız konkav ayarı.

OPTİMUM HARMANLAMA

DEUTZ-FAHR ödün vermemek demektir. C6205'in harmanlama sistemi, her ürün tipinde üstün performans sağlayan grubundaki diğer modeller ile aynı özelliklere sahiptir ve her zaman yüksek dane ve saman kalitesi elde etmeyi amaçlamaktadır. 600 mm çapıyla harmanlama tamburu, "kolay bakım ve değişime" olanak tanıyacak şekilde beş adet desteğe yerleştirilmiş sekiz sağlam çubuktan oluşmaktadır. Dönme hızı, dakikada 420 ila 1250 devir arasında değişmektedir; ayrıca, harmanlama tambur miline yerleştirilen indirgeme ünitesi ile birkaç basit işlem gerçekleştirerek dakikadaki devir hızını %50 azaltabilirsiniz.

KONKAV

C6205 konkavı, 121° sarım açısıyla ayırma yüzeyinin tamamen kullanımını sağlamaktadır. Her biri farklı ürün için olan 3 farklı tel açıklıklarıyla -14, 11 ve 16- tek parçalı versiyon da mevcuttur. DEUTZ-FAHR harmanlama sistemini ayırt eden özelliklerden birisi de hasat döneminde biçerdöverin hızlı dönüşümünü sağlayan ve harmanlama/ayırma işlemini özelleştirmenize olanak tanıyan çapraz kesitlere sahip bölümlendirilmiş konkav yapısıdır (isteğe bağlı). Bu çözüm sayesinde kullanıcı, hasat koşullarına bağlı olarak teller arasındaki en uygun açıklığı seçebilme imkanına sahiptir. Operatör, harmanlama tambur girişindeki

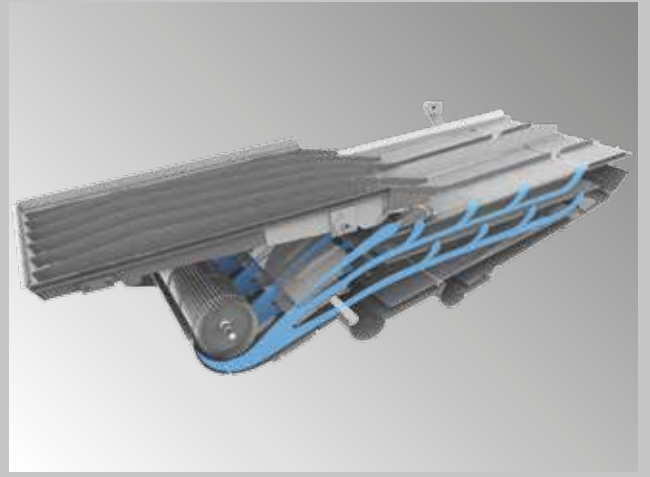
harmanlama etkisine ve çıktı sonrası ayırma işlevine yoğunlaşarak sarsak yükünün azalmasını ve eleklerdeki kısa saman miktarının minimum düzeye indirgenmesini sağlamaktadır. Bu çözüm, harmanlama tamburunda %90'dan fazla etkin ayırma sağlamaktadır ve bu şekilde yüksek verimliliği ve yüksek kaliteyi garanti altına almaktadır. Daha hassas işlem gerektiren mahsullerde alternatif olarak harmanlama tamburunun hızıyla senkronize edilmiş saman dövücü mekanizma da bulunmaktadır.

TURBO SEPARATÖR

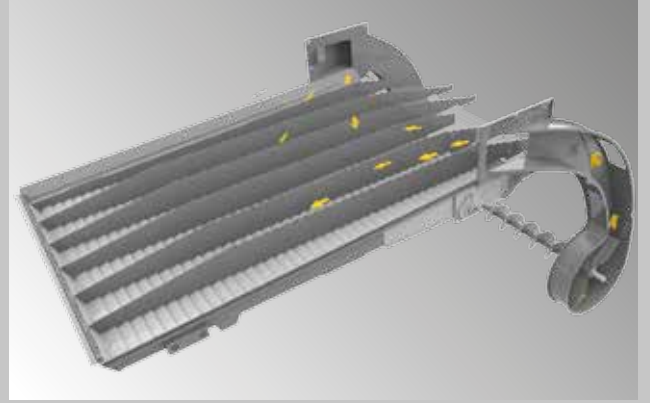
C6205 TS harmanlama sistemi, sarsaktan hemen önce yer alan saman dövücünün ilerisine yerleştirilmiş üçüncü bir silindir içermektedir. Bu araç, biçerdöverin çalışma kapasitesini yaklaşık olarak %20 oranında artırarak makinenin zorlu koşullardaki ürünlerle veya her yeri kaplamış türlerin bulunduğu ortamlarda maksimum performans seviyesinde kullanımını sağlar. Turbo seperatör 590 mm çapa, 100 dişli besleme çubuğuna sahiptir; silindir, ürün üzerinde agresif işlerin gerçekleştirilebilmesine olanak tanıyan veya hatta gerekli olması halinde turbo seperatörü kullanmadan çalışmaya olanak tanıyan beş farklı pozisyonda ayarlanabilmektedir.



“ÇAPRAZ AKIŞ” SİSTEMİ
VE ÇİFTE HAVALANDIRMA:
KOMPAKT GÖVDEDE ÜSTÜN
TEKNOLOJİ.



Çapraz Akışlı Türbin havalandırma sistemi.



Özel çift geri dönüşlü sistem.

ÇAPRAZ AKIŞ

Güç ve hassasiyet C6205'in ayırt edici özelliğidir. DEUTZ- FAHR biçerdöverin temizleme sistemi sayesinde maksimum verim ve ürün kalitesi elde edersiniz. Mahsul, sarsaktan dane hazırlama bölümüne giriş yapmaktadır ve ters yönde ise ürünü düzgün bir şekilde dağıtmaktadır. Üst eleğe ulaşmadan önce ön eleğe gelerek ürün akışının yavaşlatılması ve gerçek temizlik işleminden önce temizliğin başlaması sağlanır. C6205, toplam 5.28 m2 alanda iki adet örtüşen elek içermektedir. Mahsul türüne ve çalışma koşullarına bağlı olarak maksimum çok yönlülük ve duruma göre uyarlama sağlayan ayarlanabilir çapa sahip farklı delikler içeren elek türlerinin kombinasyonu sunulmaktadır. Temizlik işleminin etkinliği, hem eleklerle hem de "çapraz akış" türbinli havalandırma sistemi sayesinde elde edilmektedir. Kompakt boyutuna rağmen C6205, standart bir özellik olarak türbin fanı içermektedir ve fanın büyük çapı ve rotor uzunluğu boyunca yerleştirilmiş 44 bıçağı sayesinde (400 mm) biçerdöverin tüm genişliği boyunca hava üfleme sağlanarak ürünün temizlenmediği herhangi bir ölü bölgeye izin vermez.

SARSAK

Uzun ve kapalı sarsaklar, her koşulda ve hem nemli üründe, hem de böcekli mahsulde hassas ayırma sağlar. Özel olarak tasarlanmış eğim ve hareket özelliği, sahada edinilen deneyimin bir sonucudur ve

samanın sadece biçerdöver arkasına itilmesi vasıtasıyla doğru ayırma işlemini mümkün hale getirir. Çok fazla miktardaki ürünlerde krest yerleştirilerek ürünün havalandırma işlemi kolaylaştırılabilir. Sarsağın yataklara yerleştirilmesi ise sessiz çalışma sağlar ve güç emişini minimum düzeye indirir.

DGR

Bir diğer özel DEUTZ-FAHR özelliği ise biçerdöverin performansını geliştiren, harmanlama sisteminin etkinliğini arttıran ve kayıpları azaltan çifte geri dönüş sistemidir. Temizlenmemiş ürün kurtarma sistemi, malzemeyi eleklerin altından alarak makinenin kenarında bulunan iki adet kaldırma kanalı vasıtasıyla dane hazırlama bölümüne iletmektedir. Kaldırma kanallarında temizlenmemiş ürünü ayıklayan iki adet dövücü bulunmaktadır. İşlem gören ürüne göre iki sürtünme plakası türü sunulmaktadır veya gerekli olması geri kazanım sistemi aktifleştirilebilir. Hem verimli, hem de teknolojik olarak ileri DGR sistemi, işlemi takip eden özel sensörlere sahiptir ve bu sayede tamamen güvenli çalışmayı sağlar ve arıza veya beklenmedik durumları önler.



**BÜYÜK HACİMLER,
HIZLI BOŞALTMA.**



Big 7000 l grain tank.



Unloading tube to discharge the grain while working in any position to tall trailer.



Double grain tank inspection window.



The easy sample picking outlet.

DANE DEPOSU

Hasadınız dane deposu 7000 litrelik dane deposunda tutulmaktadır: bu hacim ara vermeden çalışmanızı sağlar. Yüksek bağlantı donanımlarına sahip boşaltma tüpü, hızlı boşaltma işlemine olanak tanır (75 L/san.). Kontrol kabinin hemen dışında bulunan ve sürücünün kolaylıkla erişim sağlayabileceği yeni örnek alma sistemiyle hasat edilen ürünün hızlı kontrolü mümkündür.

İSTER UZUN İSTER KESİLMİŞ OLSUN ETKİN SAMAN İŞLEME

DEUTZ-FAHR, yüksek hacimli saman parçalayıcı ile zemin bir sonraki toprak işlemene hazır hale getirilmektedir. Eklentinin çalışma genişliği, çok

geniş kesici çubuklarla çalışırken dahi kesilmiş malzemenin tüm yüzey boyunca yayılmasına imkan verecek şekildedir. Makine kenarındaki kol ile herhangi bir alete gerek duyulmadan kolay işlem yapılır. Bıçaklara kolay erişim ve karşı-bıçak ayarı, bakım ve ayar sürelerinin azalmasını sağlar.

Motorun besleme hızı ve düşük şanzıman emiş özelliği, saman dövücü ve çok fazla ürün miktarlarında dahi sabit performans sağlamaktadır. DEUTZ-FAHR harmanlama sistemi, hayvancılık için uzun saman isteyenlerin de ihtiyaçlarını karşılıyor. Kısacası hem dane, hem de tahıl üretiminde önemli bir tamamlayıcı ürün olan samanı hassas bir şekilde toplamaktadır.



COMMANDER CAB EVO II.



COMMANDER CAB EVO III, işi daha az yorucu hale getiren ve mutlak operatör güvenliğini sağlayan yüksek konfor ve teknolojiyi bir araya getirmektedir. Elektrikle aktive edilen harmanlama işlevleri, sürücünün sağındaki göstergelerle artık parmağınızın ucunda.

Şanzıman kontrolü ve ana işlevlerin aktivasyonu (bar, toplama kasnağı, dane deposu boşaltma, acil duruş), en son nesil commander stick (kontrol çubuğu) ile entegre edilerek işlemlerin daha basit ve sezgisel olmasını sağlamıştır.



**TÜRLERİN KONFORLA VE
İŞLEVSELLİKLE EVRİMİ.**



İkinci koltuğa sahip commander cab EVO II.

Ses geçirmez ortam, yüksek sıcaklıklarda dahi maksimum performans sağlayan havalandırma sistemine sahiptir. Kabin filtreleri, yolcu bölümüne toz girişini engelleyerek maksimum konfor sağlar. Kaporta altında havalandırma kontroleri, havalandırma delikleri ve otomatik kilitleme sistemine sahip güneşlik bulunmaktadır. Bakım amaçlı havalandırma sistemine erişim, herhangi bir ekipman kullanmadan kilitlenmeyen kancalar vasıtasıyla sağlanmaktadır.

Uzun harmanlama dönemleri için kabindeki ikinci koltuğun altına yerleştirilen ve yer kaplamayan taşınabilir soğutucu (isteğe bağlı) bulunmaktadır.

CCM, operatörün yapmış olduğu işin kalitesini doğrulamasını sağlayan en iyi araçtır, bir bakışta zemin hızı, kayıp oranı, toplam ve kısmi yüzey çalışmasını, dövücü hızını, havalandırma hızını, motor ve sarsak çalışma saatlerini görebilirsiniz. Ayrıca, gösterge lambaları ve alarmlar, operatörün biçerdöverdeki arızaları hemen algılamasına olanak tanır. Araç göstergesine bağlanmış destek üzerinde kolaylıkla görülebilecek pozisyonudur.

ÇALIŞMA LAMBALARI

Kabin lambalarına yerleştirilen toplam 8 ışıklı güçlü lamba serisi, tüm şartlarda çalışmaya olanak tanır. Lambalar, istenmeyen yansımayı önleyerek oldukça parlak ışın demeti sağlamaktadır. Diziyi tamamlamak için sarsak üzerinde iki adet far ve boşaltma helezonu üzerinde ise bir adet aydınlatma lambası bulunmaktadır.



Yüksek verimlilikte havalandırma ve kendi kendini kilitleyen güneş perdesine sahip yenilikçi havalandırma sistemi.



HASSAS GÜÇ.



Her koşulda çalışan yüksek performanslı kendi kendini temizleyen hava filtresi



Soğutma sisteminin maksimum verimliliğini sağlayan büyük döner elek.

VERİMLİLİK VE TASARRUF

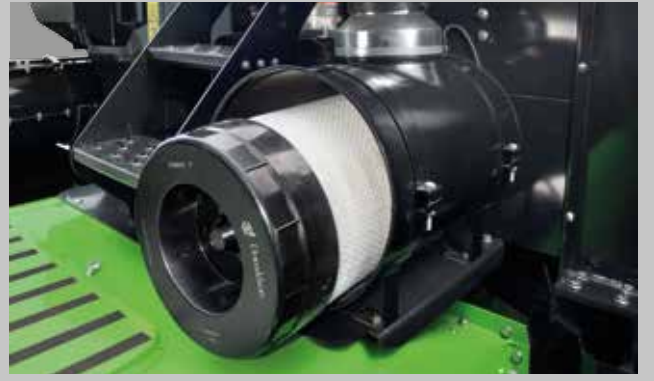
Sıvıyla soğutulan Deutz TCD L6 T 3A 6.1-L motor, yüksek güç ve sabit performansa sahiptir. Common Rail enjeksiyon, 12 valf ve elektronik regülatör sistemi ile motorlar, duruma göre doğru miktarda güç sağlar ve verimlilikten ödün vermeden yük değişimlerine yanıt verebilmektedir. Yüksek verimliliğe sahip harmanlama sistemiyle birleştiğinde 211hp (155 kW), bir ton ürün başına yakıt gereksinimini azaltarak piyasadaki en düşük seviyeyi sunmaktadır.

İKİ KAT DAHA ETKİN ŞANZİMAN SİSTEMİ

Tüm DEUTZ-FAHR kombine hasat makineleri, kompakt şanzıman sistemine sahiptir ve her iki kenarda da motor enerji çekişi mevcuttur. Kolay ve hızlı bakım özelliği ve bireysel ünitelere üstün güç sağlama özelliğiyle öne çıkmaktadır. Valf, gereksiz vaki kaybını ortadan kaldırarak kolay ve hızlı değişime olanak tanımaktadır. Kombine hasat makinesi, daha küçüktür ve bu sayede manevra yeteneği gelişmiştir.



KOLAY BAKIM.



Filtre kartuşuna aletsiz erişim kolaylığı.



Sigorta paneli.



Üst kısma kolay erişim ve kolay yakıt ikmali.

C6205 modelinin akıllı yapısal tasarımı sayesinde planlı ve plansız bakım hiç bur kadar kolay olmamıştı. Sigorta kutusu, kabin içine yerleştirilmiştir ve bu sayede sigorta değiştirme işlemlerinin hızlı ve güvenli gerçekleştirilmesine olanak tanımaktadır. Benzersiz menteşeli kontrol konsolu tasarımı, tüm bakım çalışmalarında elektronik bağlantılara kolay erişim sağlar. Operatör havalandırma sistemine erişim sağlayabilmek için kabinden ayrılmadan tabanın ön panelinin kilidini açarak alçaltır. Kabinin her iki kenarındaki platformlarından

herhangi bir alet olmadan erişilebilir yapıya sahiptir. Hassas bir şekilde ölçülendirilmiş martı kanatlı kapakları gövdenin altındaki parçalara kolay erişim sağlarken merdiven ise operatörün biçerdöver tepesine kolayca tırmanmasına ve gerekli olması halinde motor, soğutma sistemi ve dane deposundaki işlemlerini gerçekleştirmesine ve belirli bir kapı vasıtasıyla da sarsağa tırmanmasına olanak tanır. Üstün performanslı ve akıllı, kullanımı kolay makine. Tek bir kelimeyle: C6205.



DEUTZ-FAHR'DA ÜRETİLDİ.



Hassas ve ileri lazer kesim.



Tüm bileşenler kataforez ve otomotiv boyama prosesiyle işlem görmektedir



ISO 9001-2008belgelendirmesi.

Hasadınız, teknolojiniz, başarınız ve üreticiniz. DEUTZ-FAHR hassasiyet ve detaylara odaklanma ile eşanlıdır. C6205 modelinin üretiminde kullanılan parçaların %60'ından fazlası, teknolojik üretim prosesi ve kalite kontrol sistemleri kullanılarak kendi fabrikamızda üretilmektedir. Her metal bileşen, hassas lazer kesim prosesi ve denenmiş ve test edilmiş eğilme makinesi ile oluşturulmakta ve daha sonra kalifiye ve sertifikalı personel tarafından kaynak işlemi yapılmaktadır. Tüm kataforez işlemi ve sprey boyama prosesi, sağlam bitim kalitesi ve koruma sağlayacak şekilde en zorlu otomotiv standartlarına uyum sağlamaktadır.

Yapısal ve gövde elemanları, şanzıman üniteleri ve nihai tahrik ünitelerinin tümü yapı içinde bulunmaktadır. Kombine hasat makinesi montaj prosesi, 14 aşamadan oluşmaktadır ve farklı modelleri, ana üretim hattında kendi özel montaj hatlarında yapılan ve monte edilen alt donanımlarla tamamlayan kompleks prosedürler içermektedir. Makine, fabrikadan ayrılmadan önce gerçekleştirilen sürekli kontrol ve testler ve detaylara verilen önem, ISO 9001-2008 belgelendirmesinin de gösterdiği üzere DEUTZ-FAHR müşterisinin eksiksiz memnuniyetini sağlamaktadır.

TEKNİK VERİLER

BİÇERDÖVER C6000

C6205

C6205 TS

HUBUBAT BAŞLIĞI

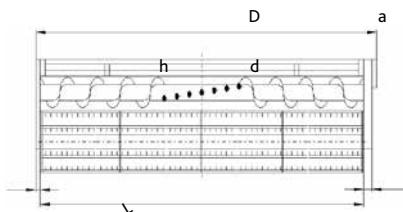
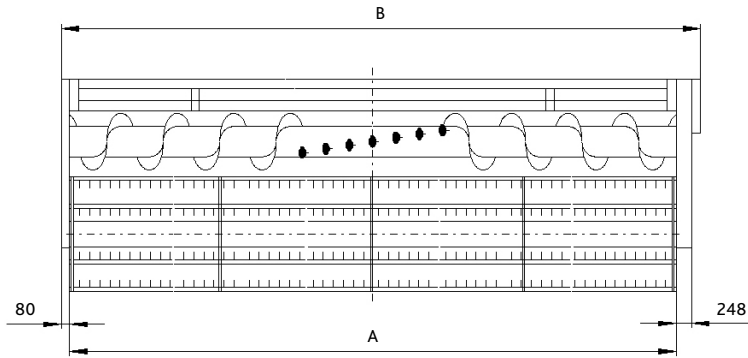
Genişlik opsiyonu		4.20 - 4.80 - 5.40 - 6.30	4.20 - 4.80 - 5.40 - 6.30
Hidrolik kesme yüksekliği ayarı	mm	-300 / +1370	-300 / +1370
Yağlı planet bıçak dişli kutusu (1220 kesim/dakika)		●	●
Uzun sağ ve sol mahsul bölümü, sabit		●	●
Mahsul kaldıraç sayısı (kesme genişliğine göre min/maks.)		13 / 23	13 / 23
AutoKontrol (yanal kayma ile)		○	○
Römork çekme bağlantısı		●	●
Başlık taşıma arabası		○	○
Hidrolik çoklu kuplör		○	○
Otomatik çekme bağlantısı		○	○
Sağ bölümdeki hidrolik kontrollü yan kesiciyle birlikte kolza tohumu başlığı dönüştürme seti		○	○
Ayrı hidrolik kontrolle birlikte sol kısımda kolza tohumu yan kesici (sadece kolza tohumu başlığıyla)		○	○
Ayçiçek başlığı dönüştürme seti		○	○

HUBUBAT BAŞLIĞI İÇİN TOPLAMA KASNAĞI

Hidrolik yükseklik ayarına sahip 6 çubuklu kasnak		●	●
Hidrolik yatay ayar		●	●
Elektrikli hız kontrolü (min / maks. sonsuz değişken)	rpm	16 / 45	16 / 45
Kasnak rpm'nin seyir hızına otomatik ayarlanması		●	●

VARICROP BAŞLIĞI

Genişlik opsiyonu		5.00 - 5.50 - 6.50	5.00 - 5.50 - 6.50
Hidrolik kesme yüksekliği ayarı	mm	-300 / +1370	-300 / +1370
Uzun sağ ve sol mahsul bölücü, sabir		●	●
Mahsul kaldırıncılar (N° kesme genişliğine bağlı)		○	○
AutoKontrol (yanal kayma ile)		●	●
700mm basamaksız hidrolik hareketli kesme çubuğu, paslanmaz çelik kapak ile		●	●
Hidrolik açma ayarı		○	○
Entegre katlanabilir yan bıçaklar		●	●
Kasnak içine yerleşik entegre hidrolik kasnak tahriki		●	●
Ayçiçek başlığı dönüştürme seti		○	○



CEREAL HEADERS

Type	A (mm)	B (mm)	Weight (Kg)
4.20 m	4187	4515	1170
4.80 m	4796	5124	1280
5.40 m	5406	5734	1540
6.30 m	6320	6648	1760

VARIOCROP HEADERS

Type	A (mm)	B (mm)	Weight (Kg)
5.00 m	5050	5680	2190
5.50 m	5510	6140	2280
6.50 m	6500	7130	2500

CEREAL HEADERS

L (mm)	D (mm)	d (mm)	h (mm)	a (mm)
480	610	350	130	50

VARIOCROP HEADERS

L (mm)	D (mm)	d (mm)	h (mm)	a (mm)
510-1560	610	410	100	50

TEKNİK VERİLER**BİÇERDÖVER C6000****C6205****C6205 TS****HARMANLAMA TAMBURU**

Çap	mm	600	600
Genişlik	mm	1270	1270
Çubuklar	n°	8	8
Elektrikli değıştirici	rpm	420 / 1250	420 / 1250
Harmanlama tamburu hız düşürücü (isteğe bağlı)	rpm	210 / 625	210 / 625

KONKAV

Çubuklar	n°	15	15
Sarma açısı	degrees	121	121
Ayırma yüzeyleri	m ²	0.95	0.95
Çok bölmeli konkav		○	○
Yanal hareket eden de-awner plakalar		●	●
Konkav iç/dış kısmının manuel ayarı		●	●
Mısır, dane veya CCMU dönüştürme		○	○

TURBO SEPARATÖR

Çap	mm	-	590
Hız	rpm	-	775 / 410
5 pozisyonlu mekanik ayar		-	●
Ayırma yüzeyleri	m ²	-	0.81

SARSAK

Elemanlar	n°	5	5
Basamaklar	n°	5	4
Sarsaklar kapalı		●	●
Bilyalı rulmanlar		●	●
Sarma yüzey alanı	m ²	5.28	4.60
Toplam ayırma yüzeyi	m ²	6.23	6.36

SAMAN PARÇALAYICI – SAMAN AYIRICI

Manuel ayarlanabilen yayma genişliğine sahip dahili saman parçalayıcı		○	○
Elektrik entegre edilmiş konveyörlü saman ayırıcı		○	○

● STD ○ OPT

- Mevcut Değil

* Versiyone göre Opsiyonel veya Standart

TEKNİK VERİLER	BİÇERDÖVER C6000		
		C6205	C6205 TS
TEMİZLEME SİSTEMİ			
Yüksek performanslı çapraz akışlı fan		●	●
Ön elek		●	●
Elek kutusu aydınlatma		●	●
Çapraz işlevli elekler		●	●
Toplam havalandırılan elek alanı	m ²	5.28	5.28
ATIK GERİ DÖNÜŞ SİSTEMİ			
İade, seviye ve aşırı yükün elektronik kontrolü		○/●	○/●
Tekrarlı harmanlama sistemine sahip bağımsız sol/sağ dönüşler		●	●
DANE DEPOSU			
Kaldırma / Kapasite	litres	7000	7000
Herhangi bir pozisyonda boşaltma		●	●
Görsel ve sesli dane deposu seviye göstergesi		●	●
İç aydınlatma / sürüş pozisyonunda dane örnekleme		●	●
Boşaltma hızı	l/sec.	75	75
MOTOR			
DEUTZ Tier 3A 2 valve Common Rail Motor (2012)		DEUTZ TDC L6.61 LITRES	DEUTZ TDC L6.61 LITRES
Motor anma hızında onaylanmış güç (97/68/EC)		152/208	152/208
Maksimum güç (ECE R120)		155/211	155/211
Yakıt deposu	litres	450	450
ŞANZİMAN / FRENLER / DİREKSİYON			
3 vitesli dişli kutusuna sahip hidrostatik şanzıman (105 cc)		●	●
İleri / geri vites	Km/h	0 - 26.0 / 0-14.0	0 - 26.0 / 0-14.0
Bağımsız fren olarak kullanılabilen pedalla çalışan hidrolik fren, mekanik park freni		●	●

TEKNİK VERİLER**BİÇERDÖVER C6000****C6205****C6205 TS****LASTİKLER**

Ön 620 / 75 R30 168 A8		○	○
Arka 320 / 80 R18		○	○
Ön 650 / 75 R32 167 A8		●	●
Arka 405 / 70 R20 155 A2		●	●
Ön 800 / 65 R32 STR 172 A8		○	○

KABİN

Panoramik görüş sağlayan renkli, ısı yalıtımlı cama ve konforlu sürücü koltuğu, yolcu koltuğu içeren CommanderCab EVO II		●	●
Çoklu kontrol fonksiyonlarına sahip CommanderStick		●	●
CCM (Kombine Kontrol Yönetimi)		●	●
Kabinde 6 çalışma lambası, dane deposunda 1 çalışma lambası, 2 arka çalışma lambası		○	○
Solda ve sağda elektrikli aynalar		○	○
Görünürlük paketi: kenarlarda, kabin altında ve korkuluk üzerinde çalışma lambaları		○	○
Kamera görünürlük paketi: arka kamera		○	○
Isıtıcı ve havalandırma		●	●
2 xenon çalışma lambası		○	○

EMNİYET CİHAZLARI

Safety clutch for feed passage top shaft, feed auger, reel, straw walker drive and grain auger		●	●
Sarsak, dane yükseltici ve atık iade için elektronik hız kontrolü		●	●
Kesme çubuğu acil duruş		●	●

BAKIM

Manuel merkezi yağlama sistemi, yağlama noktaları: solda 8 ve sağda 6 adet		●	●
--	--	---	---

● STD ○ OPT

- Mevcut Değil

* Versiyona göre Opsiyonel veya Standart

TEKNİK VERİLER

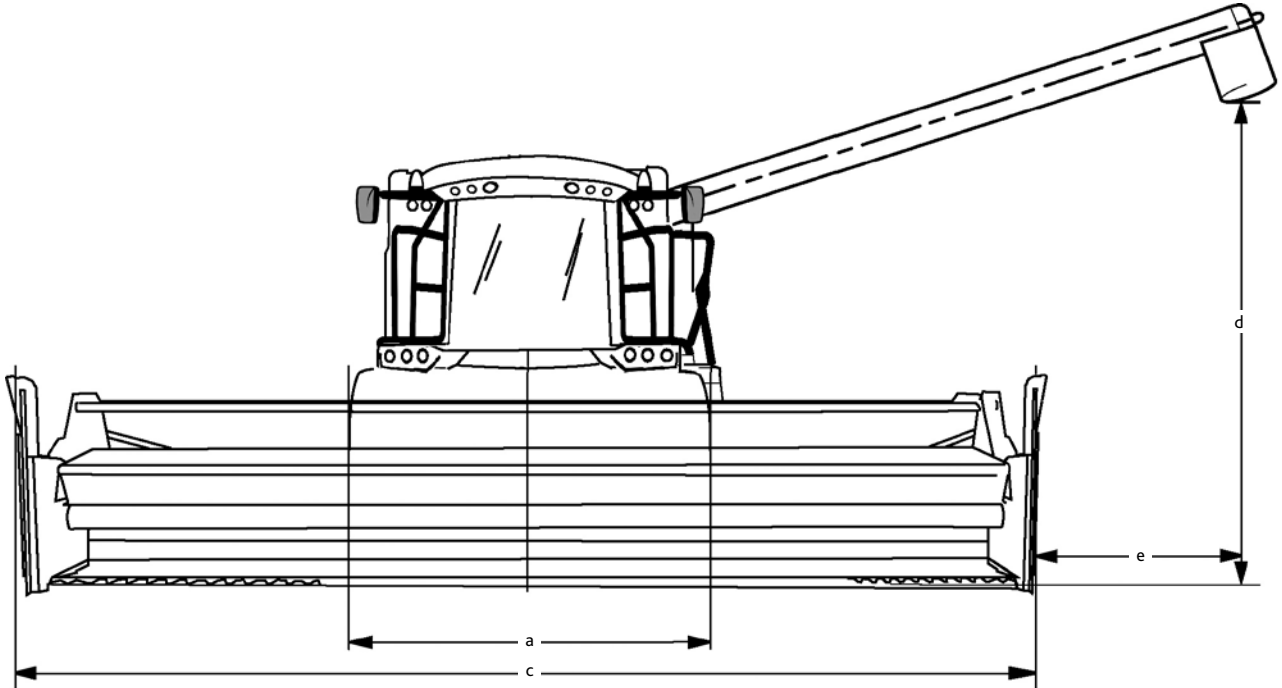
BİÇERDÖVER C6000

C6205

C6205 TS

ÖLÇÜLER

a Ray genişliği*	Ön	mm	2670	2670
	Arka	mm	2355	2355
b Genişlik* kesici çubuk hariç		mm	3000	3000
c Genişlik, kesici çubuk dahil				
	4.20 m Lama ile	mm	4515	4515
	4.80 m Lama ile	mm	5124	5124
	5.00 m Lama ile	mm	5344	5344
	5.40 m Lama ile	mm	5734	5734
	5.50 m Lama ile	mm	5834	5834
	6.30 m Lama ile	mm	6648	6648
	6.50 m Lama ile	mm	6848	6848
d Standart tekerleklerle dane deposu boşaltma borusu itibariyle yükseklik			3450	3450
e Kesici çubuk ve dane boşaltma borusu arası mesafe				
	with 4.20 m cutter bar	mm	1645	1645
	with 4.80 m cutter bar	mm	1340	1340
	with 5.00 m cutter bar	mm	1330	1330
	with 5.40 m cutter bar	mm	1040	1040
	with 5.50 m cutter bar	mm	1035	1035
	with 6.30 m cutter bar	mm	600	600
	with 6.50 m cutter bar	mm	590	590

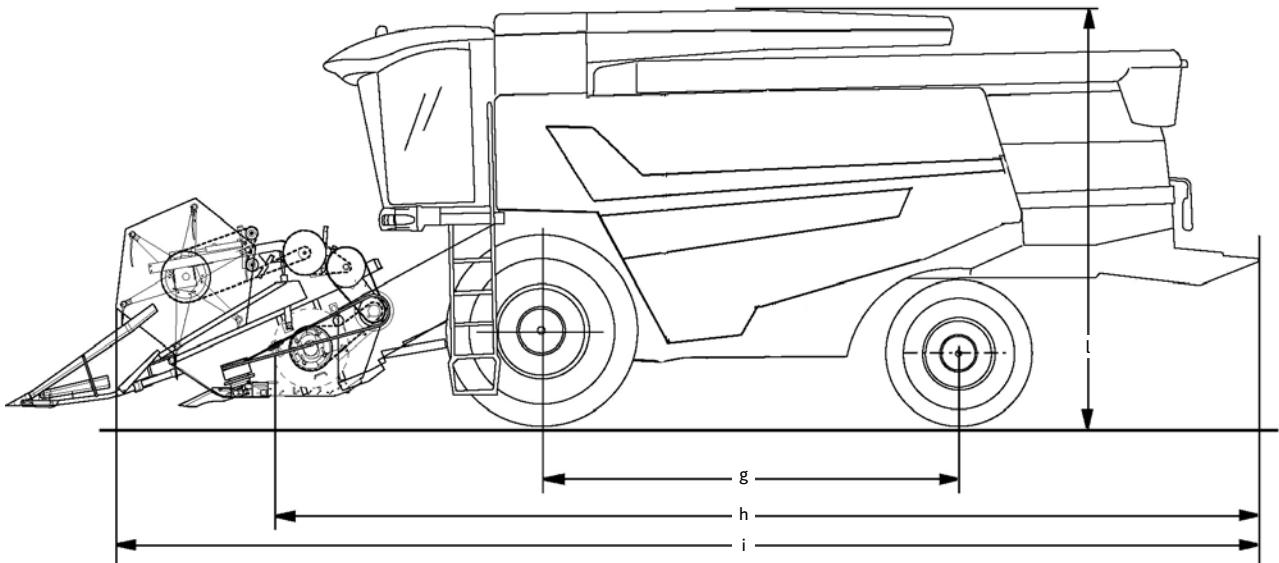


TECHNICAL DATA**COMBINE C6000****C6205****C6205 TS****ÖLÇÜLER (mm)**

g Dingil açıklığı	mm	3892	3892
h Kesici çubuk olmadan uzunluk	mm	8770	8770
i Kesici çubukla birlikte uzunluk – mahsul bölücü katlanmış (mm)	mm	10620	10620
l Dane deposu yüksekliği	mm	3935	3935

AĞIRLIK

Başlık olmadan	Kg	12400	12400
4.20 m başlıklı ağırlık	Kg	13600	13600
4.80 m başlıklı ağırlık	Kg	13920	13920
5.00 m başlıklı ağırlık	Kg	14750	14750
5.40 m başlıklı ağırlık	Kg	14040	14040
5.50 m başlıklı ağırlık	Kg	14850	14850
6.30 m başlıklı ağırlık	Kg	14280	14280
6.50 m başlıklı ağırlık	Kg	15090	15090




● STD ○ OPT

- Mevcut Değil

* Versiyone göre Opsiyonel veya Standart

BAYI

Daha fazla bilgi için bayinizle iletişime geçin veya deutz-fahr.com adresini ziyaret edin.

DEUTZ-FAHR bir  SDF markasıdır.

