



# SERIE 6.4

6130.4 // 6140.4 // 6150.4 RVSHIFT / TTV  
6160.4 // 6170.4 POWERSHIFT / RCSHIFT  
STAGE V



# // SÉRIE 6.4

## VERSATILIDADE

Concebidas para serem compactas e potentes, estas máquinas são incrivelmente versáteis e compatíveis com uma vasta gama de aplicações. Com grande potência, agilidade excepcional e uma ampla seleção de equipamentos e acessórios, a nova Série 6.4 é o exemplo perfeito de um trator moderno - perfeito para trabalhar com o carregador frontal em espaços reduzidos, para trabalhar com fardos e para aplicações de transporte rápido, mas também para operações pesadas de sementeira e trabalhos exigentes de mobilização do solo. Estas máquinas polivalentes são progenitoras de uma nova geração de tratores, que oferece excelentes resultados em qualquer tarefa.

## DIMENSÕES COMPACTAS

Os tratores da Série 6.4 são ideais para uma vasta gama de aplicações agrícolas. Com um amplo ângulo de viragem, distância entre eixos curta e excelente visibilidade para o exterior, estes tratores são particularmente adequados para virar em cabeceiras pouco espaçosas ou para trabalhar com reboques misturadores em estábulos. Quer necessite de transportar ração, ceifar campos ou efetuar outras tarefas essenciais na sua empresa agrícola, os tratores da Série 6.4 oferecem a potência e manobrabilidade de que precisa para executar o trabalho de forma eficiente e eficaz.

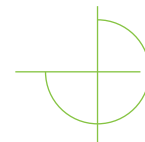


**LEVE E COMPACTO**

6130.4-6150.4 TTV/RVSHIFT

## Grande versatilidade.

**A SÉRIE 6.4 DA DEUTZ-FAHR DESTACA-SE NA SUA CATEGORIA, COM EXCELENTE CARACTERÍSTICAS TÉCNICAS, QUE FAZEM DELA A NOVA E INCONTESTADA REFERÊNCIA.**



## PRODUTIVIDADE

Quatro tipos de versões da transmissão com diferentes níveis de automatização, sistemas hidráulicos Load Sensing que fornecem até 160 l/min, altas massas máximas autorizadas, elevadores traseiros/dianteiros com desempenhos líderes na categoria, funções como TDF Auto e TDF sincronizada... são estas as funções que tornam estas máquinas ideais para qualquer tarefa.

## COMFORT

As cabinas MaxiVision estão disponíveis em diferentes versões, todas caracterizadas pela utilização de materiais de alta qualidade e pelo melhor conforto da sua classe em termos de acústica e vibrações. Uma variedade de equipamento opcional, como distribuidores totalmente elétricos, iMonitor de 8" ou 12", apoio de braço MaxCom, conectividade ISOBUS, sistema de direção automática e as mais recentes tecnologias em termos de SDF Smart Farming Solutions para agricultura de precisão permitem automatizar e simplificar o trabalho diário dos operadores, para que possam desfrutar de níveis de conforto nunca antes vistos num trator desta categoria.



## FORTE E ÁGIL

6160.4 – 6170.4 POWERSHIFT/RCSHIFT

Exemplo perfeito da excelência tecnológica alemã, os novos modelos da Série 6.4 abrangem um intervalo de potência entre 129 e 171 CV e, além da sua incomparável versatilidade, produtividade, fiabilidade e economia de combustível, estes tratores também proporcionam altíssimos níveis de conforto a bordo e distinguem-se pela qualidade vencedora dos seus componentes. A nova série dispõe de eficientes motores de 4 cilindros, que palpitam sob capôs modernos, que se destacam pelo seu futurista design DEUTZ-FAHR. Os vários modelos oferecem uma escolha de quatro transmissões diferentes, todas dotadas do muito apreciado PowerShuttle com os habituais 5 níveis de reatividade selecionáveis pelo utilizador, bem como velocidades máximas que podem ser atingidas mesmo a baixas rotações do motor, ajudando a reduzir o consumo de combustível e o desgaste durante o transporte e deslocações rodoviárias. Adicionalmente, as funções Stop&Go (modelos RVshift e RCshift) ou PowerZero (modelos TTV) também ajudam a facilitar o trabalho com o carregador frontal instalado. Com dimensões compactas, excelente relação peso/potência, ótima

visibilidade exterior e amplo ângulo de viragem, estes modelos são perfeitos para múltiplas operações, incluindo com um carregador frontal. Aliás, o potente sistema hidráulico Load Sensing, que pode fornecer até 160 l/min e alimentar até 5 distribuidores traseiros, torna estas máquinas ideais para as atividades do dia a dia, enquanto os impressionantes elevadores traseiros lhes permitem trabalhar com qualquer equipamento. As ótimas características tecnológicas da Série 6.4 tornam-na a escolha perfeita para qualquer operador que precise de uma máquina capaz de lidar com uma grande variedade de tarefas, desde a preparação do solo e ceifa do feno, tarefas gerais na exploração agrícola com um carregador frontal ou reboque misturador, até ao transporte rodoviário a alta velocidade, e desde tarefas da TDF estacionárias até à manutenção de estradas e operações de limpeza de neve.

# // PRODUZIDO NA ALEMANHA

Uma fábrica para os tratores do futuro.

## DEUTZ-FAHR LAND (LAUINGEN), A UNIDADE DE PRODUÇÃO DE TRATORES MAIS MODERNA DA EUROPA.

DEUTZ-FAHR LAND. Este é o nome da fábrica de tratores mais moderna da Europa, inaugurada em Lauingen, em 2017. Juntamente com outros tratores da marca, com potências entre 129 e 336 CV, destinados a mercados do mundo inteiro, é também aqui que se constroem os membros da Série 6.4. Um trator concebido para oferecer a melhor resposta possível aos desafios da agricultura moderna e para enfrentar as condições de trabalho mais difíceis e diversas sem nada comprometer. Os modelos da Série 6.4 chegaram ao mercado com o objetivo claro de serem os líderes indiscutíveis da sua classe, oferecendo níveis de produtividade e fiabilidade sem precedentes. Equipados com componentes de alta qualidade, mecatrónica inovadora e atenção ao detalhe, os novos tratores da Série 6.4 são extraordinariamente eficientes quer no campo, quer na estrada.

## ASSISTÊNCIA DEUTZ-FAHR

### PROXIMIDADE E RAPIDEZ.

- > Peças sobresselentes originais com qualidade premium
- > Serviço de peças sobresselentes rápido e eficaz
- > Entregas dentro do prazo – em todo o mundo
- > Gama de produtos variada
- > Excelente relação preço/desempenho
- > Remote Support para a manutenção mais rápida



> A DEUTZ-FAHR LAND e DEUTZ-FAHR ARENA em Lauingen, Alemanha.



> Estabelecemos novos padrões na qualidade de produção.

# // MOTOR

## Motores de 4 cilindros extremamente modernos.

Para manter uma curta distância entre eixos e maximizar a agilidade, a Série 6.4 recorre a motores de 4 cilindros potentes e compactos. Estes motores foram concebidos para assegurar níveis superlativos de fiabilidade e eficiência, juntamente com uma alta economia operacional.

Os modelos 6130.4, 6140.4 e 6150.4 são alimentados pelos novos motores FARMotion 45, que oferecem uma gama de potência até 156 CV e um alto binário de 663 Nm a baixas rotações. Por outro lado, os modelos 6160.4 – 6170.4 dispõem dos bem conhecidos motores Deutz TCD 4.1, que oferecem gamas de potência até 171 CV e um binário até 699 Nm.

Ambos os motores são dotados de sistemas de injeção a alta pressão com configurações Common Rail de comando eletrónico. Estes sistemas garantem uma resposta rápida às variações de carga, graças aos valores de potência e binário excecionais e consistentes. Além disso, asseguram uma combustão otimizada do gasóleo, do que resulta uma redução do consumo de combustível e dos níveis de ruído, entre outros benefícios.

Os modelos revelam múltiplas características técnicas excecionais. Estas incluem turbocompressores dotados de válvulas waste-gate ou geometria variável VTG, tuches de válvula hidráulicas, ventoinhas viscostáticas de comando eletrónico (nos 6130.4 - 6150.4) e um avançado conjunto de pós-tratamento de escape. O conjunto inclui um catalisador DOC isento de manutenção, um filtro de partículas de tipo passivo, que permite uma regeneração mais rápida e sem a necessidade de injetar gasóleo adicional, e um avançado catalisador SCR. Todos estes componentes são meticulosamente criados para minimizar o consumo de gasóleo e AdBlue, bem como para cumprir os rigorosos requisitos Stage V.

Com ambos os tipos de motor, a utilização de processos de fabrico inovadores permitiu reduzir drasticamente as tolerâncias de fabrico, de forma a limitar ainda mais o atrito interno, o que não só beneficia o desempenho e a eficiência como também aumenta os intervalos de revisão: com efeito, dependendo do modelo, os tratores da nova Série 6.4 atingem um intervalo de mudança do óleo até 1000 h.

## DESTAQUES

- > Potentes motores de 4 cilindros
- > Alto binário logo a partir de 1000 rpm
- > Travão do motor hidráulico disponível
- > Intervalo de mudança do óleo até 1000 h



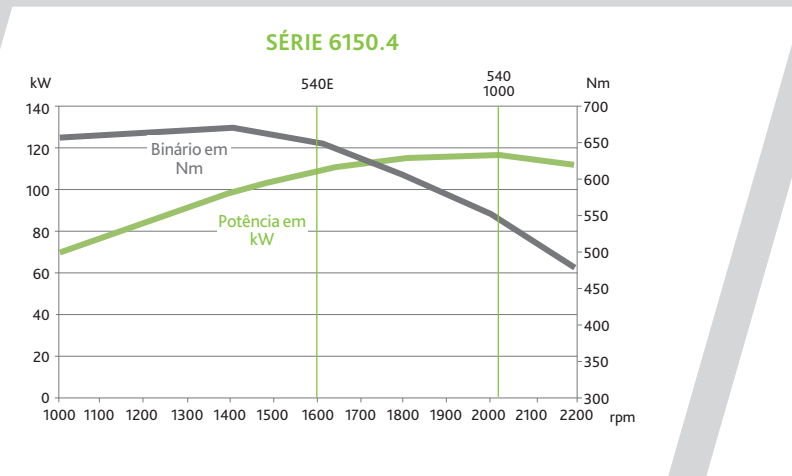
- > Filtro de ar PowerCore e sistema de refrigeração em alumínio com grelha de radiador extensível lateralmente, para uma limpeza fácil, nos modelos 6130.4 - 6150.4.



- > Filtro de ar PowerCore e sistema de refrigeração em alumínio com alavanca de desbloqueio com uma só mão, para abrir facilmente e limpar, nos modelos 6160.4 - 6170.4.



> Acelerador manual eletrônico com duas memórias de velocidade.



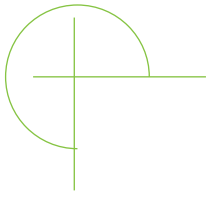
> Potência otimizada e alta curva de binário do motor FARMotion 45 instalado nos modelos 6150.4.



> Sistema de pré-limpeza ciclônica para máxima vida útil do filtro de ar do motor PowerCore.



> Alto conforto durante o transporte, graças ao travão do motor hidráulico (HEB), disponível nos 6130.4 - 6150.4.



# // EFICIÊNCIA

A nova Série 6.4 oferece uma eficiência impressionante, com a sua curta distância entre eixos, dimensões compactas e transmissões extremamente modernas.



# CIA



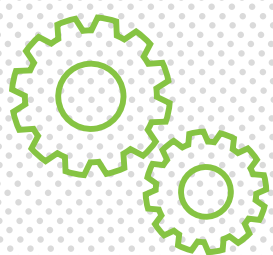
# // TRANSMISSÃO POWERSHIFT

Pura experiência de condução.

A versão Powershift comprovada da nova Série 6.4 representa facilidade de operação e conveniência superiores com a eficiência mais elevada. Inclui uma caixa de velocidades com 6 níveis Powershift perfeitamente distribuídos em 5 gamas, proporcionando ao operador 30 velocidades de marcha para a frente e 15 de marcha-atrás.

A função Speed-Matching é fornecida de série e seleciona automaticamente o nível Powershift ao alternar entre as gamas. A transmissão inclui também a função ComfortClutch, que permite ao operador mudar de gama premindo simplesmente um botão no manípulo das velocidades em vez de utilizar o pedal da embraiagem. Graças à função Automatic Powershift (APS), o conforto de condução é ainda mais otimizado: A função auxilia o condutor e alterna automaticamente entre os níveis Powershift dentro das gamas, consoante a carga do motor.

O PowerShuttle possui 5 níveis de resposta selecionáveis pelo utilizador, que permitem ao operador ajustar o comportamento em função do trabalho, para total segurança mesmo ao trabalhar em pisos inclinados e sob carga e para melhorar significativamente a produtividade em tarefas como o trabalho com um carregador frontal. A velocidade máxima (40 ou 50 km/h) pode ser atingida mantendo um regime do motor baixo, contribuindo para a poupança de combustível durante o transporte e viagens em estrada.



6130.4  
6140.4  
6150.4  
6160.4  
6170.4

30+15 velocidades  
(54+27 com redutor)

## DESTAQUES

- > 6 níveis Powershift, perfeitamente distribuídos por 5 gamas
- > Speed-Matching SenseShift e ComfortClutch de série
- > Automatic Powershift (APS) disponível, para maior conforto
- > PowerShuttle com 5 definições reguláveis de série
- > Opção de redutor com velocidades tão reduzidas como 175 m/h a 1000 rpm disponível
- > Velocidade máxima de 40 km/h ou 50 km/h em regime ECO do motor



> Alavanca de velocidades ergonômica com botões ComfortClutch, APS e Powershift.



> Alavanca PowerShuttle ergonômica com seletor de ajuste SenseClutch.



> Fácil e intuitivo – com o botão de ajuste ECO/Power, o operador pode alterar o comportamento de mudança APS (Automatic Powershift).

# // TRANSMISSÃO RCSHIFT

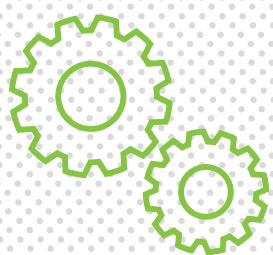
## Condução robotizada.

Se procura aquele nível de conforto adicional, a transmissão RCshift irá responder às suas necessidades. A caixa de velocidades com 6 níveis Powershift e 5 gamas robotizadas oferece toda a produtividade, eficiência e funcionalidade da transmissão Powershift com um conforto otimizado. Permite mudanças de gama suaves, da mais baixa para a mais alta, simplesmente empurrando ou puxando a alavanca MaxCom. Oferece também uma função automática adicional, para alternar automaticamente não apenas entre os níveis Powershift, mas também entre as gamas. E, graças à função Stop&Go, a transmissão também pode ser parada e ligada sem utilizar a embraiagem.

Para um conforto supremo, a transmissão RCshift oferece três modos de condução:

- Manual: O operador possui total controlo sobre toda a transmissão, alterando os níveis e as gamas Powershift de forma manual, simplesmente empurrando e puxando a alavanca MaxCom.
- Semiautomático: O operador utiliza a função Automatic Powershift (APS) para maximizar a produtividade no campo.
- Automático: Ideal para aplicações de transporte, uma vez que combina a mudança automática de níveis e gamas Powershift com a poupança de combustível e um elevado nível de conforto. O controlo avançado seleciona automaticamente a relação perfeita para se adequar à carga do motor nas condições predominantes.

A transmissão RCshift oferece 54 velocidades de marcha à frente e 27 de marcha-atrás, incluindo as velocidades do redutor. Além de proporcionar 10 velocidades entre 4 e 14 km/h para as tarefas de campo mais comuns, a transmissão RCshift também permite que o trator atinja uma velocidade de 50 km/h, mantendo o motor a apenas 1575 rpm, ou de 40 km/h a apenas 1224 rpm (as rpm do motor variam ligeiramente consoante os pneus), para ajudar o operador a minimizar o consumo e o desgaste em todos os momentos.



6130.4  
6140.4  
6150.4  
6160.4  
6170.4

54+27 velocidades  
(redutor de série)

## DESTAQUES

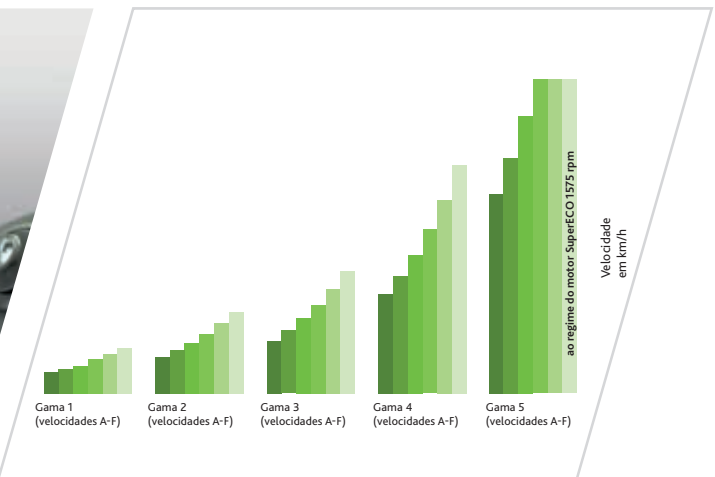
- > Modo Auto e Cruise Control para máximo conforto e eficiência durante o transporte
- > Função Stop&Go, que permite parar o trator sem carregar na embraiagem
- > Velocidades UltraECO de série: 40 km/h a apenas 1224 rpm e 50 km/h a apenas 1575 rpm (consoante o equipamento)
- > Velocidades de redutor de série



- > Ideal com carregador frontal: na cabina MaxiVision+, a alavanca cruzada inclui uma roda seletora jolly programável, para a mudança de direção ou o acionamento do Powershift.



> Gestão da transmissão simples e intuitiva através do joystick MaxCom prático e ergonómico.



> Velocidades RCshift: sobreposição excepcional das diferentes gamas e superECO de 50 km/h para máxima eficiência de combustível (rpm do motor com o tamanho máximo dos pneus).

# // TRANSMISSÃO RVSHIFT

É tudo uma questão de simplicidade.

A nova transmissão RVshift é um conceito Full Powershift altamente eficiente. Dispõe de 20 velocidades de avanço e 16 de recuo, que podem ser selecionadas sem que seja necessário usar o pedal da embraiagem e sem interromper a disponibilização de binário. Desenvolvida especificamente para a nova Série 6.4 pela DEUTZ-FAHR, é sinónimo de absoluta simplicidade, elevada eficiência e garante a todos a facilidade de utilização do trator. O elemento de controlo da nova transmissão RVshift é o novo RVshift controller, um joystick de 3 vias, localizado no braço multifunções

montado no banco do condutor. Quando é empurrada para a frente, a transmissão engrena uma velocidade mais alta; para engrenar uma velocidade mais baixa, é necessário puxar a transmissão para trás. Para uma maior comodidade, é possível armazenar e ativar facilmente a velocidade atual, bastando para tal pressionar o RVshift controller à esquerda. Para alternar rapidamente entre a aplicação de transporte rápido e o trabalho de campo, a transmissão RVshift possui dois modos de condução (Campo e Transporte). Premindo simplesmente um botão situado perto do RVshift controller,

6130.4  
6140.4  
6150.4  
6160.4  
6170.4



> Modos de mudança.



> A nova transmissão RVshift para 6130.4 - 6150.4.



> Apoio de braço avançado com 3 botões jolly livremente programáveis e uma roda seletora jolly livremente programável.



> Seleção dos modos de condução Transporte, Campo e Redutor

## DESTAQUES

- > Apoio de braço avançado
- > PowerShuttle com 5 definições reguláveis
- > Automatic Powershift (APS) e Cruise Control
- > Função Stop&Go avançada e EPB opcional
- > Redutor com velocidades infinitamente variáveis de 20 m/h a 5 km/h
- > Velocidade máx. 50 km/h ECO

é possível mudar de um modo para o outro sem ter de passar por todas as velocidades. Os modos encontram-se pré-programados de fábrica, mas são também facilmente ajustáveis de acordo com as necessidades individuais. O condutor é fortemente assistido durante o transporte ou o trabalho no campo graças à função Automatic Powershift (APS). Após a ativação através do botão APS, o sistema muda todas as velocidades programadas no modo de campo ou de estrada, de acordo com a carga. Um destaque adicional da transmissão RVshift é o

novo sistema Stop&Go avançado com funcionalidades adicionais, incluindo uma função Stop&Hold, que mantém o trator parado até se carregar novamente no acelerador.

### Redutor RVshift opcional:

Para todos os que necessitam de velocidades de trabalho muito baixas, a transmissão RVshift oferece um modo redutor com velocidades infinitamente variáveis entre 20 m/h e 5 km/h. Dessa forma, um plantador de legumes, uma colhedora de batata, um triturador de pedras ou um soprador de neve, por exemplo, pode ser operado nos seus limites de desempenho, assegurando um rendimento máximo.



# // TRANSMISSÃO TTV

É tudo uma questão de tecnologia.

A transmissão TTV estabelece uma referência em termos de eficiência e fiabilidade e representa a tecnologia de transmissão mais avançada para tratores agrícolas. Oferece velocidades entre 0,02 e 50 km/h. Cada detalhe foi concebido para maximizar a produtividade, enquanto os controlos sofisticados e as possibilidades de regulação intuitivas melhoram a condução. A transmissão TTV fornece a potência de forma perfeitamente silenciosa e uniforme em todas as condições, sem oscilações, surgindo como sinónimo de elevada eficiência, baixo consumo de combustível e poder de tração extremo. Alia uma resistência mecânica inigualável a soluções economizadoras de peso, utilizadas nomeadamente para peças móveis, que minimizam a inércia e permitem à unidade obter níveis extremamente elevados de eficiência. Tudo isto traduz-se num aumento substancial do binário efetivamente transmissível às rodas, bem como numa clara melhoria da capacidade de tração.

A transmissão TTV disponibiliza 3 modos de condução: Automático, PTO e Manual, para oferecer a solução ideal para qualquer tarefa. Um seletor permite ao operador seleccionar uma mistura de regulações entre o modo ECO, que minimiza o consumo de combustível, e o modo de potência, que maximiza o desempenho do trator.

Uma vantagem das transmissões TTV é a capacidade de circular a altas velocidades no transporte em estrada, com o motor a trabalhar a baixas velocidades: uma velocidade de 50 km/h obtém-se com o motor a trabalhar a menos de 1800 rpm, enquanto 40 km/h podem ser obtidos com regimes do motor abaixo de 1450 rpm. Todas as versões são fornecidas de série com a função PowerZero, que maximiza a segurança e o conforto mesmo durante a realização de trabalhos em terrenos muito inclinados, mantendo o veículo parado em segurança sem que o operador tenha de usar os pedais do travão ou da embraiagem, e com travão de estacionamento eletrónico (disponível de série nos modelos com cabina MaxiVision<sup>pro</sup> ou em opção nos modelos com cabina MaxiVision<sup>\*</sup>). A transmissão TTV está também equipada com o comprovado PowerShuttle, com 5 níveis de resposta predefinidos seleccionáveis pelo utilizador para garantir os melhores resultados em qualquer situação.

6130.4

6140.4


6150.4

6160.4

6170.4

## DESTAQUES

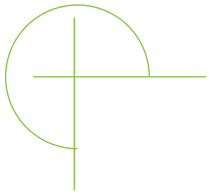
- > Apoio de braço com joystick MaxCom
- > PowerShuttle com 5 definições reguláveis
- > 2 memórias Cruise Control e função PowerZero
- > Travão de estacionamento eletrónico (EPB)
- > Velocidade máx. 50 km/h ECO

- 
- > Maximize a produtividade e minimize o consumo de combustível com regimes de motor extremamente eficientes durante operações de transporte.





> Joystick MaxCom ergonómico com botões do elevador, controlos do motor/transmissão, botão de gestão de cabeceiras, duas unidades de controlo de válvula hidráulica proporcional e dois botões Jolly afetáveis livremente.



# // AGILIDA

Os novos tratores da Série 6.4 são ágeis e adaptam-se a qualquer equipamento, oferecendo a combinação perfeita de equilíbrio, velocidade, reatividade, produtividade e resistência.

DE



# // SISTEMA HIDRÁULICO

Inteiramente modular.

O conceito modular segundo o qual o sistema hidráulico da nova Série 6.4 foi desenvolvido permite muitas variações. Com o objetivo de configurar o sistema para cada requisito específico, estão disponíveis opções que vão desde sistemas de centro aberto com uma bomba principal com um caudal fixo de 90 l/min até sistemas de centro fechado com bombas Load Sensing de 120 ou 160 l/min.

Todas as versões estão equipadas com uma bomba adicional independente especificamente para o sistema de direção hidráulica, para garantir uma ação de direção suave e precisa, mesmo a um regime do motor baixo e ao utilizar os elevadores ou ao trabalhar com o carregador frontal. Consoante o modelo, a opção Performance Steering oferece uma bomba adicional, que aumenta e otimiza o desempenho da direção durante



## DESTAQUES

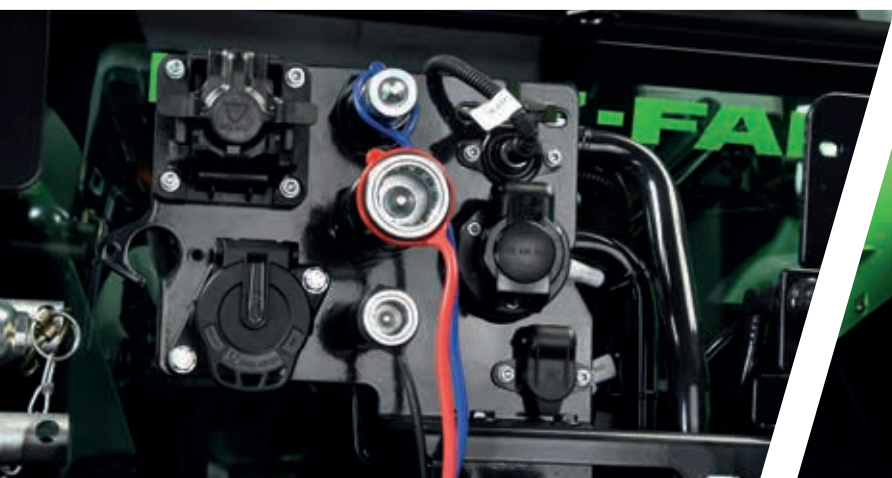
- > Máxima configurabilidade: de 84 l/min até 160 l/min com bomba Load Sensing
- > Configuração de válvulas hidráulicas traseiras mecânicas, eletrônicas ou mistas
- > Até 5 válvulas traseiras mecânicas, elétricas ou mistas e Power Beyond em opção
- > Até 2 distribuidores hidráulicos dianteiros independentes

as manobras ou quando se utiliza o sistema de direção automática SDF Guidance.

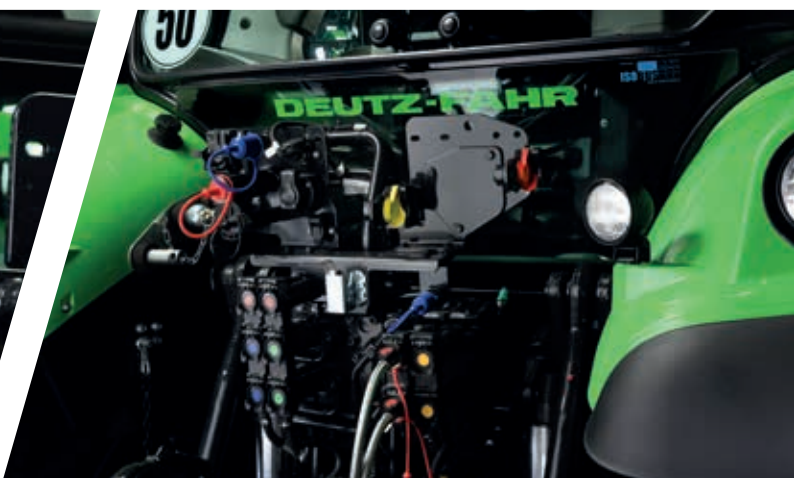
A nova Série 6.4 também oferece uma vasta seleção em termos de distribuidores hidráulicos; as opções incluem distribuidores em versões totalmente mecânicas (MaxiVision), mistas (MaxiVision+) ou totalmente elétricas (MaxiVision<sup>Pro</sup>). Para além da função de controlo do fluxo, os distribuidores controlados eletronicamente têm uma

função de temporização. Consoante a versão selecionada, é possível equipar a máquina com um máximo de cinco distribuidores traseiros.

Naturalmente, também está disponível como opção um acoplamento Power Beyond com acopladores de face plana. Também é possível selecionar 1 ou 2 distribuidores eletrônicos independentes na parte dianteira. O elevador dianteiro ou distribuidores dianteiros podem ser controlados através de um joystick ou da alavanca MaxCom (se existir).



> Power Beyond disponível com acopladores padrão ou de face plana.



> Até 5 distribuidores elétricos na parte traseira.



> Comandos exteriores em ambos os lados para o elevador traseiro e a TDF e, consoante o modelo, um distribuidor.



> Até quatro comandos mecânicos com controlo ergonómico por uma só alavanca.

## DESTAQUES

- > Até 4 velocidades da TDF disponíveis
- > opcional com seletor eletrônico de velocidade traseira
- > TDF sincronizada independente disponível
- > Capacidade até 9,7 toneladas do elevador traseiro
- > Capacidade até 4,1 toneladas do elevador dianteiro



- > Elevador dianteiro eficiente com capacidade de elevação de 3800 Kg e TDF dianteira integrada disponível nos modelos 6160.4 - 6170.4.



- > Elevador dianteiro robusto com capacidade de elevação de 3000 Kg e TDF dianteira integrada nos modelos 6130.4 - 6150.4.

# // TDF E ELEVADORES

## Configurabilidade e potência totais.

A nova Série 6.4 foi desenvolvida com o objetivo principal de garantir máxima versatilidade de utilização, para proporcionar o mais alto desempenho ao utilizar qualquer equipamento. Não é por acaso que todos os modelos estão equipados de série com um prático veio da TDF amovível, permitindo que o trator seja adaptado de forma rápida e eficaz à utilização de qualquer tipo equipamento.

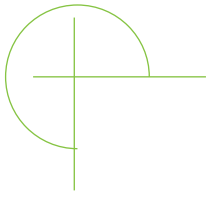
Para assegurar a máxima eficiência de trabalho – mesmo ao trabalhar com equipamentos que exigem muito pouca energia – a TDF traseira dispõe de vários modos de funcionamento de série, que podem ser implementados para atingir a plena gama de potência, incluindo 540 e 1000 rpm, com os respetivos modos ECO (de série nos modelos 6160.4 a 6170.4). A função TDF Auto é sempre fornecida de série e ajuda a aumentar a produtividade no campo, automatizando o engate e desengate da TDF consoante a posição do elevador. Por sua vez, na frente, é possível instalar uma TDF 1000 ou 1000ECO como opção. Para os modelos 6130.4 – 6150.4 a TDF sincronizada está disponível como opção, fornecida com um prático veio de saída independente.

Logo desde a fase de conceção dos elevadores traseiros, o objetivo foi assegurar que era possível trabalhar facilmente com os equipamentos mais pesados. Por este motivo, e consoante o modelo, o elevador traseiro pode atingir capacidades de elevação excecionais até 9700 Kg. Um sistema de amortecimento integrado, que compensa as oscilações produzidas pelo equipamento, está incluído de série. O suporte robusto do elevador dianteiro faz parte do design da nova Série 6.4 e permite a ligação rápida de equipamentos e lastros. O elevador dianteiro opcional dispõe de uma capacidade máxima até 4110 Kg.



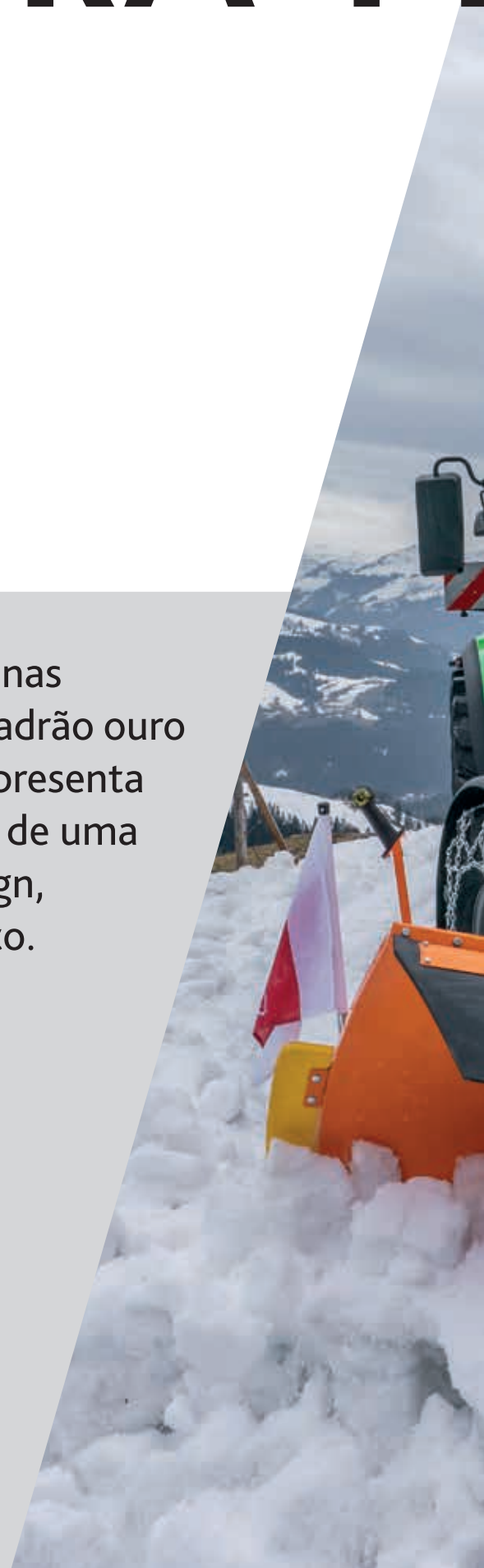
> Com carga vertical de 3000 Kg, o engate esférico K80 também permite engatar reboques pesados.

> Regulações do elevador traseiro sob a tampa do apoio de braço nos modelos com cabina MaxiVision™.



# // OBRA-PR

A família de cabinas  
MaxiVision é o padrão ouro  
da sua classe e representa  
a próxima geração de uma  
obra-prima do design,  
ergonomia e conforto.





# PRIMA



# // MAXIVISION


Tem tudo o que precisa.

A última geração da cabina MaxiVision aumenta ainda mais a sua funcionalidade e oferece ao operador um conforto excepcional, juntamente com a melhor ergonomia e uma visibilidade perfeita a toda a volta. Pela primeira vez, a Deutz-Fahr oferece três versões para fornecer exatamente o nível tecnológico adequado às necessidades do cliente. A MaxiVision é o nível de entrada e está disponível nos modelos equipados com 2, 3 ou 4 distribuidores traseiros mecânicos. Oferece todas as características que o operador espera da DEUTZ-FAHR, com uma combinação entre simplicidade e facilidade de utilização. Todos os comandos apresentam uma disposição confortável e ergonómica e, de acordo com a tradição da DEUTZ-FAHR, adotam o esquema de código de cores para que mesmo os condutores inexperientes possam orientar-se rapidamente.

O InfoCentre<sup>Pro</sup> fornece ao operador todas as informações necessárias e, para a utilização de navegação ou equipamento ISOBUS, também está disponível o iMonitor de 8 polegadas. Opções de bancos rotativos a 30 graus, juntamente com o sistema de ar condicionado renovado com as suas saídas de ar adicionais; um conceito de suspensão sofisticado, materiais de alta qualidade e as suas dimensões tornam a cabina MaxiVision no local perfeito para se estar, mesmo durante um longo dia de trabalho.

## DESTAQUES

- > MaxiVision para modelos com configuração de distribuidores traseiros mecânicos
- > Distribuidores em posição intermédia para elevador dianteiro e Comfort Package disponíveis
- > Ready Kit para carregador frontal com alavanca cruzada mecânica disponível
- > Disponível para modelos com transmissão Powershift, RCshift e RVshift



> O equipamento da cabina MaxiVision com distribuidores traseiros totalmente mecânicos está disponível para modelos com transmissão RVshift.



> Equipamento da cabina MaxiVision com distribuidores traseiros totalmente mecânicos em combinação com transmissão Powershift (imagem grande) e RCshift (imagem acima).

# // MAXIVISION<sup>+</sup>

## O seu complemento em matéria de conforto.

Para satisfazer a necessidade de maior produtividade por parte de agricultores e prestadores de serviços agrícolas em todo o mundo, a DEUTZ-FAHR fez evoluir a sua cabina MaxiVision e adicionou uma nova versão que permite ao operador trabalhar de forma mais inteligente e rápida, com maior conforto e ergonomia. A cabina MaxiVision<sup>+</sup> está disponível nos modelos equipados com a configuração hidráulica traseira combinada recém-desenvolvida, que inclui dois distribuidores mecânicos e dois eletro-hidráulicos. Enquanto os distribuidores mecânicos ganham pontos devido à sua facilidade de utilização, os eletrónicos destacam-se pelo seu elevado nível de conforto, especialmente durante processos de trabalho repetitivos. Nos modelos com transmissão Powershift, estes são controlados através de uma alavanca cruzada eletrónica instalada no satélite lateral, que também controla o elevador dianteiro opcional. Os modelos com transmissão RCshift, RVshift ou TTV oferecem conforto adicional, com a alavanca cruzada – que adicionalmente também pode ser utilizada para a operação do carregador frontal – ergonomicamente instalada no apoio de braço e inclui a possibilidade de alterar o sentido de condução. Além disso, nos modelos com transmissão RCshift e TTV, os distribuidores traseiros também podem ser controlados por duas rodas seletoras instaladas no joystick MaxCom. Além das funções já disponíveis na MaxiVision, o iMonitor com MaxiVision<sup>+</sup> inclui uma página dedicada para permitir que o operador ajuste o fluxo de óleo e o tempo da forma mais conveniente. Para otimizar os processos de trabalho, os modelos com transmissão RCshift e TTV apresentam também a gestão de cabeceiras ComforTip - para aumentar ainda mais a eficiência no trabalho.

## DESTAQUES

- > MaxiVision<sup>+</sup> para modelos com configuração de distribuidores traseiros mistos
- > Distribuidores em posição intermédia para elevador dianteiro e Comfort Package disponíveis
- > Ready Kit para carregador frontal com alavanca cruzada mecânica ou eletrónica disponível
- > Disponível para modelos com transmissão Powershift, RCshift, RVshift e TTV



> O equipamento da cabina MaxiVision<sup>+</sup> com configuração de distribuidores traseiros mistos está disponível com transmissão Powershift.



> Em modelos com transmissão RCshift, as rodas seletoras no joystick MaxCom e as duas alavancas mecânicas controlam os distribuidores traseiros, enquanto a alavanca cruzada pode ser utilizada para controlar o carregador frontal.

> A MaxiVision+ adiciona conforto não só aos modelos com transmissão RVshift (imagem grande) mas também aos com transmissão TTV (imagem acima).

# // MAXIVISION<sup>Pro</sup>

## O melhor para si.

O nível mais elevado da cabina MaxiVision estabelece uma referência em termos de ergonomia e apresenta características e funções avançadas em termos de automatização, capacidades de agricultura inteligente e conectividade total.

O MaxiVision<sup>Pro</sup> é o nível topo de gama e está disponível nos modelos equipados com 4 ou 5 distribuidores traseiros eletro-hidráulicos. Com este nível de equipamento, o operador obtém não apenas a vantagem dos distribuidores controlados de forma totalmente eletrónica, mas também a possibilidade de instalar o iMonitor de 12 polegadas opcional no apoio de braço MaxCom. Graças ao seu tamanho, o iMonitor é ideal para o trabalho paralelo com um equipamento ISOBUS e, por exemplo, o sistema de navegação. O ergonómico apoio de braço MaxCom aloja todos os controlos de que o operador necessita durante o dia de trabalho: a transmissão, o sistema hidráulico, a TDF e o elevador, bem como outras funções do trator, estão perfeitamente integrados.

Além das funções já disponíveis nas outras versões, a cabina MaxiVision<sup>Pro</sup> também permite atribuir livremente os distribuidores a diferentes controlos, que também podem ser utilizados para funções ISOBUS AUX-N. É fácil de perceber, trabalhar numa cabina MaxiVision<sup>Pro</sup> é um prazer!

## DESTAQUES

- > MaxiVision<sup>Pro</sup> para modelos com configuração de distribuidores traseiros eletrónicos
- > Distribuidores em posição intermédia para elevador dianteiro e Comfort Package disponíveis
- > Ready Kit para carregador frontal com alavanca cruzada eletrónica disponível
- > Disponível para modelos com transmissão RCshift e TTV



- > O equipamento MaxiVision<sup>Pro</sup> está disponível em modelos com transmissão RCshift (imagem grande) ou TTV (imagem acima).



> Para controlar os distribuidores elétricos, o operador pode escolher entre os controles azuis na ponta dos dedos, o pequeno joystick ou as práticas rodas seletoras no joystick MaxCom.

# // FAMÍLIA DE CABINAS MAXIVISION

Maior conforto e muitas opções de individualização.

Todas as cabinas MaxiVision proporcionam um ambiente de trabalho silencioso e confortável. Oferecem excelentes níveis de conforto de condução, juntamente com bancos premium com sistema de amortecimento dinâmico opcional e diferentes sistemas de suspensão da cabina, que são oferecidos como um sistema de suspensão pneumática mecânica ou autonivelante.

Agora, as novas cabinas MaxiVision também estão disponíveis com teto de abrir e uma janela dianteira que pode ser aberta. Em todas as versões, as grandes janelas garantem uma visão de 360° perfeita da área à volta do trator e, graças ao capô dianteiro especificamente concebido, a área dianteira também pode ser facilmente observada. Para uma visão geral ainda melhor, os novos modelos da Série 6.4 podem ser

equipados com novos retrovisores 65% maiores e com até 4 câmaras externas.

A utilização de materiais de alta qualidade e de janelas extremamente amplas cria um ambiente de trabalho agradável, luminoso e acolhedor. As várias opções de suporte permitem uma instalação robusta e rápida das caixas de controlo para equipamentos e os tablets mais comuns. Uma nova caixa de refrigeração ativa mantém os lanches e bebidas frescos durante o dia de trabalho mais longo. Enquanto até 23 luzes de trabalho LED garantem que permanece totalmente concentrado mesmo durante a noite. E com o novo sistema de som premium 4.1, o operador pode apreciar ainda melhor as suas músicas favoritas.



> Janela dianteira abrível.



> A caixa de refrigeração amovível mantém os alimentos e bebidas frescos.



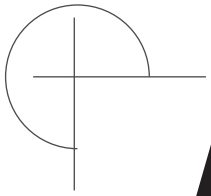
> Está disponível uma vasta gama de suportes de montagem.



> O novo sistema de som premium 4.1 oferece uma experiência de som superior.







# // WARRIOR EDITION

Todas as características exclusivas dos modelos de edição limitada.

Agora, a nova Série 6.4 também oferece todos os modelos na exclusiva Warrior Edition, que dispõe de um conjunto de guarnições de alta qualidade, realçadas pela ampla utilização de cromados brilhantes no exterior, bem como de elementos exclusivos no interior da cabina, com uma vasta gama de acessórios. Dependendo do modelo em causa, a nova Warrior Edition pode ser selecionada em 2 cores diferentes. Com as versões da Warrior Edition, as potentes luzes de trabalho - disponíveis com tecnologia LED - iluminam mesmo a noite mais escura, enquanto os confortáveis bancos Warrior e o ar condicionado automático reforçam o conforto da cabina MaxiVision.



> Os modelos Warrior dispõem de uma vasta gama de componentes de alta qualidade de série, sublinhando o carácter exclusivo desta variante de equipamento.



## DESTAQUES

- > Banco confortável Warrior
- > Obturador de escape em aço inoxidável ou cromado
- > Decalques Warrior e fecho prateado cromado no capô
- > Pack de luzes LED opcional
- > Vidro inferior traseiro insonorizado
- > Cores Warrior verde e preto



# // CARREGADOR FRONTAL

## Nascido para carregar.

A ótima manobrabilidade devido ao seu tamanho compacto, um excelente campo de visão exterior, eixos com grande capacidade de carga, a disponibilidade das cabinas MaxiVision com tejadilho de alta visibilidade com homologação FOPS, um PowerShuttle ajustável com precisão, a presença de Stop&Go (apenas nos modelos com transmissão RCshift ou RVshift) ou PowerZero (nos modelos com transmissão TTV), a função EasySteer, o controlo por joystick integrado e a disponibilidade de sistemas hidráulicos potentes que podem fornecer até 160 l/min de óleo com bombas Load Sensing significam que a Série 6.4 é ideal para a utilização com um carregador frontal. É por isso que os engenheiros que criaram a Série 6.4 também integraram modelos diferentes de carregador frontal, especificamente dedicados a esta família de tratores, para satisfazer todas as necessidades dos clientes.

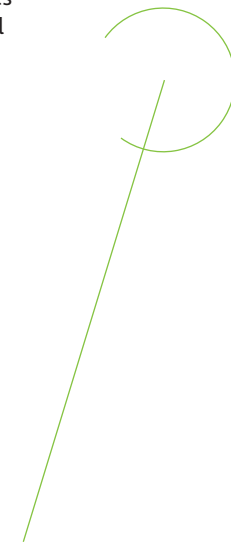
Rápidos de engatar e desengatar, os carregadores frontais ProfiLine são fabricados a partir de aços especiais para garantir uma ótima estabilidade, um peso reduzido e a máxima resistência à torção, tudo em simultâneo. O braço de elevação consiste num único bloco e todas as barras de controlo estão instaladas dentro das armações, enquanto que todas as linhas hidráulicas estão bem protegidas e posicionadas por baixo da viga de sustentação. Podem levantar até 3420 Kg a alturas que atingem os 4,1 metros.

Além dos carregadores frontais especialmente concebidos, as máquinas da Série 6.4 podem ser solicitadas com quatro configurações diferentes para os carregadores. Estas vão desde o Light Kit, uma configuração mecânica simples que oferece a estrutura de suporte para o carregador, até ao Ready Kit, que inclui o conector rápido Hydro-Fix (com ligações elétricas e hidráulicas integradas) e distribuidores dedicados com controlo eletrónico ou mecânico. Para facilitar a utilização do carregador frontal, a DEUTZ-FAHR também oferece uma grande variedade de lastros traseiros.

	FZ 43-27	FZ 43-30	FS 43-34
6130.4 - 6150.4 RVshift/TTV	•	•	•
6160.4 - 6170.4 Powershift/RCshift	•	•	

## DESTAQUES

- > Diferentes kits de carregador frontal para responder a todas as necessidades do cliente
- > Conector rápido Hydro-Fix incluindo conectores eletrónicos
- > Tejadilho de alta visibilidade com homologação FOPS
- > Joysticks concebidos especificamente para utilizar com o carregador frontal
- > Função Stop&Go (RCshift/RVshift) ou PowerZero (TTV)
- > Inversor hidráulico PowerShuttle com 5 definições ajustáveis



- > O tejadilho de alta visibilidade oferece ao operador uma excelente visão.



> Os novos carregadores frontais ProfilLine integram todas as linhas hidráulicas dentro dos montantes, para garantir que estão bem protegidas e o condutor tem uma visão desobstruída.

# // MÁXIMA SEGURANÇA ATIVA E PASSIVA

Trabalhe com tranquilidade.

Para ser produtivo, o operador necessita de ter total controlo do veículo, tanto no campo como na estrada, a altas velocidades ou em terrenos acidentados. Para maximizar a segurança ativa do veículo, a nova Série 6.4 responde a esta necessidade com um excelente campo de visão exterior em todas as condições, graças aos seus grandes espelhos, janelas, iluminação potente e disponibilidade de câmaras externas. Além disso, os novos eixos dianteiros, com a sua grande capacidade de carga, e o sistema de suspensão inteligente adaptativo, proporcionam à Série 6.4 o maior nível de

estabilidade e conforto, tanto durante as operações de reboque mais desafiantes como na movimentação de cargas pesadas. O sistema ASM, disponível em opção, gere automaticamente o engate/desengate eletro-hidráulico dos bloqueios de diferencial a 100% e da tração dianteira. O inovador conceito de suspensão estabiliza o trator durante todas as operações de transporte e aumenta a segurança de condução. Para otimizar o conforto sob todas as condições de trabalho, o operador pode escolher entre três definições diferentes de comportamento da suspensão.



> Eixo dianteiro suspenso com bloqueio do diferencial dianteiro a 100%.



> Travão de Estacionamento Eletrónico (EPB) nos modelos RVshift e TTV.



> Pack de retrovisor interno, para melhor visibilidade traseira.



> Retrovisores XLargeVision, para uma excelente visibilidade.

## DESTAQUES

- > Retrovisores XLarge traseiros e pack de retrovisor interno
- > Eixos com novo conceito de suspensão e altas cargas admissíveis
- > Travão hidráulico do motor disponível, para aumentar a capacidade de travagem do motor até 40% (apenas nos 6130.4-6150.4)
- > Travão de estacionamento eletrónico disponível

Sistemas hidráulicos, pneumáticos ou uma combinação de ambos os sistemas de travagem do reboque estão disponíveis e permitem a ligação de qualquer reboque homologado. Para aumentar ainda mais a segurança e o conforto de condução, o sistema de travagem pneumático inclui uma função aTBM (Advanced Trailer Brake Management - gestão avançada dos travões do reboque) nos modelos RVshift e TTV, que otimiza a travagem do reboque e fornece informações sobre o estado dos travões. A função aTBM é patenteada e melhora a segurança

ao desacelerar com reboques. E, para empreiteiros ou autarquias que trabalhem principalmente em estradas, a Série 6.4 está disponível com carroçaria laranja, para melhor visibilidade. Adicionalmente, pode ser equipado com pneus municipais, que oferecem melhor tração para a remoção de neve.





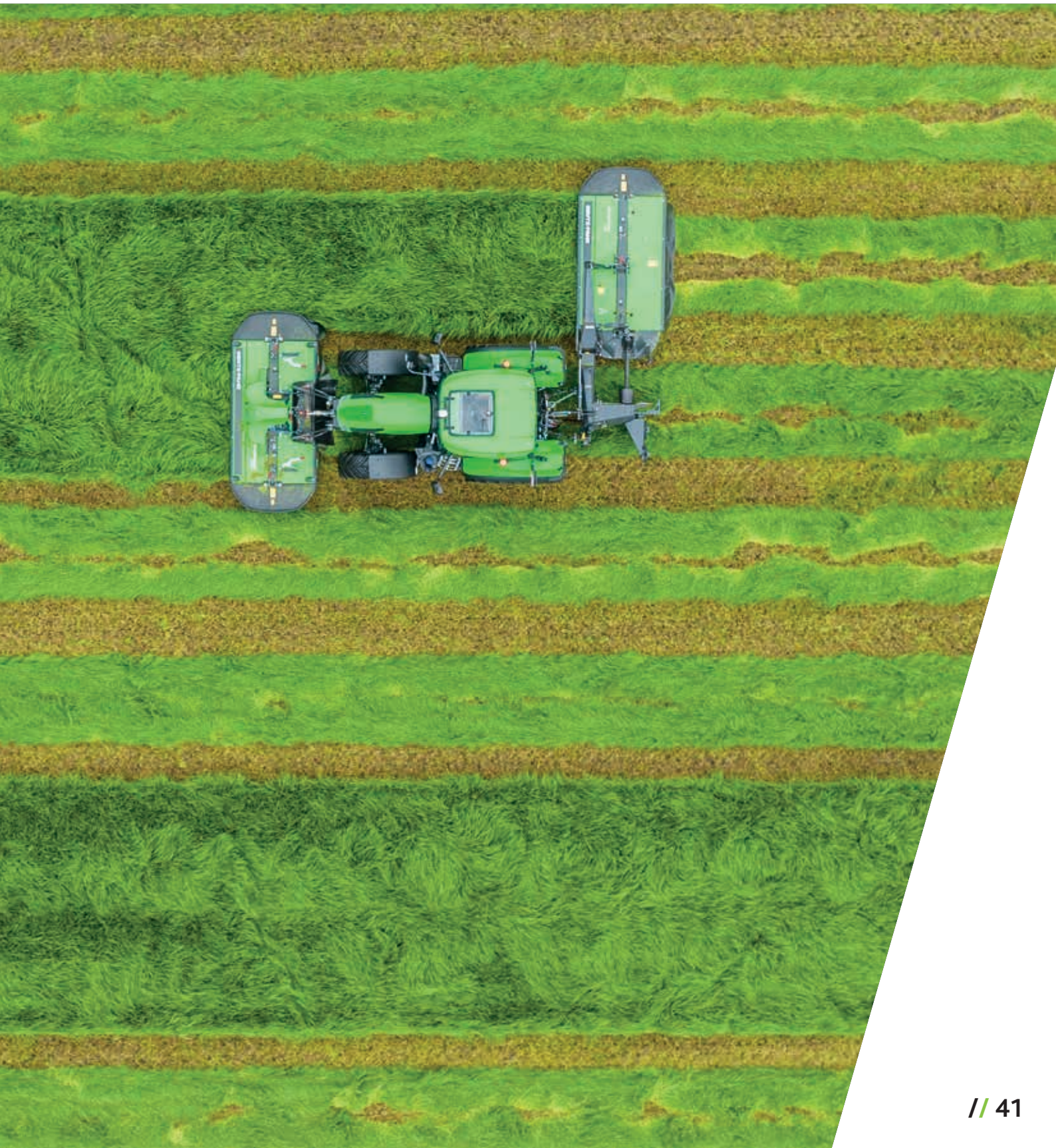
# // SDF Smart

Os tratores da família Série 6.4 podem ser equipados com vários produtos e serviços, para simplificar o trabalho e aumentar a produtividade.





# Farming Solutions



# // AGRICULTURA 4.0: TOTALMENTE LIGADA


Os tratores da Série 6.4 oferecem a melhor tecnologia da sua classe, permitindo-lhe realizar o seu trabalho com soluções ainda mais inteligentes.

Os tratores DEUTZ-FAHR oferecem uma tecnologia incomparável, que otimiza os seus processos de trabalho, para obter uma eficiência máxima. Com navegação automatizada avançada conseguirá maior produtividade, conforto e menor tempo de esforço. Esta automatização sofisticada ajuda a evitar sobreposições, economiza combustível, reduz o desgaste dos componentes e minimiza a utilização de ferramentas de produção. Tem a opção de personalizar o seu trator com sistemas de autonavegação e telemetria fiáveis, personalizados consoante as suas necessidades específicas. Com soluções inteligentes, pode mapear os dados de aplicação e tomar decisões informadas para melhorar a operação. A DEUTZ-FAHR também facilita a interação entre o escritório e a maquinaria, graças às suas soluções de conectividade amigáveis do utilizador.

O conjunto SDF Fleet Management permite que o utilizador tenha total controlo dos modelos da Série 6.4. A aplicação permite que o proprietário acompanhe a posição do trator em tempo real, onde quer que esteja. A SDF Fleet Management também pode ser utilizada como uma ferramenta eficaz no planeamento da manutenção, fazendo uso das suas funções de notificação, e na obtenção de dados relativos ao desempenho e ao consumo de combustível. Com a aplicação SDF Fleet Management, os concessionários podem sempre ajudar os condutores caso surjam problemas. Tal reduz o tempo de inatividade e aumenta a fiabilidade operacional das máquinas do cliente.

## DESTAQUES

- > iMonitor como interface centralizada para gerir várias aplicações diferentes para navegação, gestão de dados, ISOBUS e funcionalidades opcionais adicionais como XTEND ou AUTO-TURN
- > SDF Guidance com muitas funcionalidades práticas e o novo recetor SR20 GNSS para uma precisão superior
- > Grande número de funções ISOBUS, como controlo automático de secções com até 200 secções e, exclusivamente em modelos TTV, Tractor Implement Management (TIM)
- > SDF Data Management para troca de dados fiável entre o trator e o escritório
- > SDF Fleet Management para um controlo remoto dos dados da máquina



> Com XTEND, é possível controlar equipamentos com ISOBUS UT estando fora da cabina.



> Com o controlo automático de secções e um pulverizador com controlo de bico único, é possível poupar nos agentes fitossanitários. O controlo automático de secções com até 200 secções é uma função de série no iMonitor.

> O SDF Guidance com gestão inteligente de cabeceiras e o AUTO-TURN reduzem a fadiga do condutor e asseguram o máximo conforto.

# // iMonitor

Um terminal inovador que permite que o condutor tenha o controlo total da máquina.

O iMonitor é o elemento de controlo central e surge com gráficos atualizados para uma nova experiência do utilizador, sendo agora ainda mais simples e intuitivo de utilizar. Está disponível uma seleção de tamanhos de monitor de 8" ou 12". Permite ao condutor gerir todas as funções mais importantes da máquina, como as definições do trator, a navegação, o controlo de equipamento ISOBUS e a gestão de dados. Pode dividir o ecrã em campos diferentes para visualizar funções dedicadas. O ecrã tátil topo de gama e o controlo MMI externo opcional tornam-no ainda mais confortável de utilizar. A utilização intuitiva e imediata é crucial, devido ao grande número de funções controláveis a partir do terminal. Tudo está acessível a partir de uma simples interface de controlo. As funções de suporte, como guias rápidos e descrições de ícones, combinadas com uma estrutura de menus clara asseguram uma utilização simples e intuitiva. Se o operador ainda tiver dúvidas sobre as funções da interface, estas podem ser rapidamente eliminadas utilizando a função Remote Support. O iMonitor é uma interface extremamente prática que liga o condutor, o trator, o equipamento e o escritório. Além de um grande número de funcionalidades já disponíveis de série, ainda é possível desbloquear funções adicionais e melhorar, assim, a experiência do utilizador – como a função XTEND, que permite projetar o ecrã em tablets externos.

## SDF Guidance

Os sistemas de autonavegação modernos não só melhoram a produtividade, reduzindo a fadiga do condutor, como também permitem poupar tempo considerável ao assegurar uma maior precisão durante o trabalho no campo. A aplicação SDF Guidance permite trabalhar de forma confortável e sempre com a máxima precisão. SR20 é um novo recetor de direção automática GNSS concebido para o máximo desempenho e precisão no campo. Está apto para a receção de todos os sistemas de satélite importantes (GPS, GLONASS, GALILEO, QZSS e Beidou) de modo a obter um acompanhamento por satélite fiável para uma precisão consistente em todas as condições. Como o hardware contém de série um giroscópio de 3 eixos para detetar os mínimos movimentos, combinado com o módulo CTM, o seu nível de precisão pode ser facilmente atualizado, por exemplo, através de correções DGPS como o EGNOS para RTK.

## ISOBUS

A eletrónica aumenta a segurança, precisão e eficiência das máquinas agrícolas. Com o ISOBUS, o operador pode controlar todos os equipamentos compatíveis a partir de um simples monitor (UT - Terminal Universal). O iMonitor pode ser utilizado como controlador central para todas as aplicações ISOBUS e para gerir uma grande variedade de operações. Estão disponíveis muitas funções que não requerem a ativação de uma licença: como a atribuição de funções AUX (AUX-N), a comutação automática para um máximo de 200 secções (TC-SC) e o processamento de mapas da aplicação (TC-GEO).

## TRACTOR IMPLEMENT MANAGEMENT (TIM)

Os modelos TTV da Série 6.4 disponibilizam a função TIM. O sistema TIM permite uma comunicação bidirecional entre o trator e a alfaia. Por conseguinte, o próprio equipamento pode controlar automaticamente uma série de funções do trator, permitindo-lhe controlar a velocidade de avanço e gerir os distribuidores hidráulicos, o elevador e a TDF. A função TIM é ainda outro elemento essencial para uma eficiência ainda maior, para menos cansaço e uma produtividade melhorada.



> A nova Série 6.4 tem certificação AEF para várias funcionalidades e os modelos TTV já estão preparados para a função TIM.



> Facilmente acessível: o iMonitor 8" instalado nos modelos com cabina MaxiVision e MaxiVision\*.



> A função XTEND permite a visualização da SDF Guidance ou o controlo de um equipamento ISOBUS num dispositivo externo como, por exemplo, um tablet.



> ISOBUS: pode ligar qualquer tipo de equipamento e tirar partido das várias funcionalidades ISOBUS.



> Em modelos com MaxiVision<sup>Pro</sup>, o iMonitor também pode ser confortavelmente operado com o elemento de controlo MMI.

## Tecnologia topo de gama para uma conectividade abrangente.

Operações otimizadas, aumento da eficiência e máquinas ligadas ao escritório e a qualquer outra fonte externa que simplificam os vários processos de trabalho. A SDF Smart Farming Solutions oferece soluções práticas para gerir dados essenciais e manter-se sempre ligado. O utilizador é totalmente livre de fazer as suas próprias escolhas e decisões a qualquer altura, enquanto todos os dados permanecem propriedade exclusiva do utilizador.

### SDF Fleet Management

Com a nova aplicação SDF Fleet Management, a SDF oferece soluções personalizáveis para a gestão em tempo real de dados essenciais relativos ao funcionamento da máquina. Os nossos clientes beneficiam consideravelmente ao terem o controlo total das suas máquinas e com a capacidade de gerir uma série de dados vitais, como o acompanhamento de dados relativos a atividades. O conjunto de aplicações SDF Fleet Management é a interface de controlo centralizado para analisar dados telemétricos das máquinas DEUTZ-FAHR. Os dados do trator são transmitidos em tempo real através de uma ligação móvel à Internet, permitindo aos utilizadores analisar, monitorizar e otimizar a sua utilização das máquinas. A vista "map view" (vista de mapa) mostra a localização e o estado da máquina ou de uma frota inteira. Também permite visualizar os dados do histórico. A pedido, é possível estabelecer cercas virtuais para receber alertas caso uma máquina saia desta área. As mensagens de erro podem ser encaminhadas para o suporte técnico do concessionário e utilizadas para prognosticar uma avaria e reduzir o tempo de inatividade desnecessário da máquina. Graças à aplicação Remote Support, os concessionários podem facilmente aceder ao iMonitor de forma remota, após a autorização dos condutores para prestar assistência em questões ou problemas operacionais que surjam.

### SDF Data Management

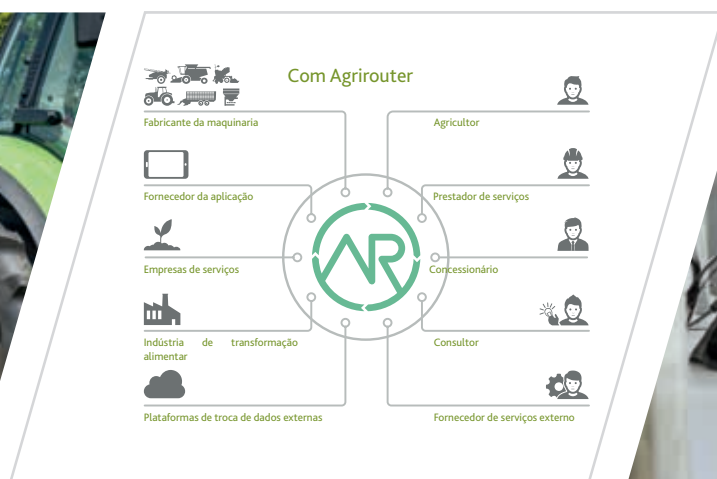
A gestão eficiente de dados está a tornar-se cada vez mais importante na otimização dos processos de trabalho, para a gestão da empresa agrícola e do campo. A SDF utiliza formatos de ficheiro padrão como o shape ou ISO-XML para uma partilha de dados mais fiável. Tal permite aos utilizadores acompanhar o que se está a passar a qualquer altura com dados coerentes transferidos de forma coordenada.



O Agrirouter é uma plataforma universal que permite a partilha de dados, fiável e neutra, entre uma grande variedade de terminais e aplicações diferentes. A plataforma simplifica a partilha de dados e, conseqüentemente, os processos de trabalho, reduz a carga de trabalho no escritório e aumenta a eficiência económica, libertando tempo valioso para outras atividades. Enquanto plataforma de partilha de dados neutra, esta é uma solução para um dos maiores entraves à digitalização na agricultura, permitindo aos agricultores e prestadores de serviços agrícolas partilhar dados entre aplicações da máquina, tais como Farm Management Information Systems (FMIS), e aplicações de software agrícola de fabricantes diferentes. Cada utilizador pode criar uma conta Agrirouter pessoal, de forma gratuita, e configurá-la de acordo com as suas preferências. Pode consultar a lista de parceiros e informações adicionais em [www.my-agrirouter.com](http://www.my-agrirouter.com). A família Série 6.4 já é fornecida com o hardware necessário instalado de fábrica; os tratores DEUTZ-FAHR existentes podem ser equipados subsequentemente com os componentes necessários.



> O SDF Fleet Management permite o acesso aos dados relevantes da máquina a qualquer altura.



> O Agrirouter permite a comunicação entre diferentes aplicações e assegura uma troca de dados fiável.

> Ligue a Série 6.4 ao seu concessionário, para uma assistência rápida e confortável.

# // MANUTENÇÃO E SERVIÇO

## Intervalos longos e fácil manuseamento.

Com a nova Série 6.4, a DEUTZ-FAHR oferece várias soluções inteligentes que simplificam a manutenção do trator e prolongam os intervalos de manutenção.

- O nível do líquido de refrigeração e do óleo da transmissão é imediatamente visível graças às janelas de inspeção
- Uma prática tampa do lado direito fornece acesso à bateria e oferece uma ligação rápida para uma fonte de alimentação externa
- Os filtros de ar externos da cabina e o filtro de ar circulante são facilmente acessíveis
- A limpeza regular do sistema de refrigeração, da cabina e dos filtros é fácil de efetuar, com a mangueira de ar e a pistola de ar comprimido opcionais na caixa de ferramentas no reservatório
- O grupo dos radiadores em alumínio, leve e com dimensões generosas, é fácil de limpar e manter

Os tratores DEUTZ-FAHR são, tradicionalmente, máquinas de manutenção fácil. Intervalos de revisão alargados e acesso fácil a todos os pontos de manutenção contribuem para aumentar a eficiência económica global de cada modelo. Os novos tratores da Série 6.4 não só seguem esta tradição, como também oferecem melhorias adicionais. Além da garantia do construtor, está disponível uma garantia SDF ExtraCare adicional para a nova Série 6.4, que alarga a cobertura para 3 anos/3000 horas ou 5 anos/5000 horas de funcionamento.



> Todos os modelos estão equipados com um filtro de ar PowerCore, para uma longa vida útil.



> Limpeza fácil do grupo dos radiadores.



> A vareta do óleo do motor é acessível sem abrir o capô.





> Acesso fácil aos grandes filtros de ar da cabina.



> Grande depósito de combustível, porta de alimentação de ar e botão da luz de entrada entre os degraus, para melhor acessibilidade.



> Grande caixa de ferramentas estrategicamente localizada no lado direito.

ESPECIFICAÇÕES TÉCNICAS	POWERSHIFT		
		6160.4	6170.4
<b>MOTOR*</b>			
Modelo		Deutz TCD 4.1	
Nível de emissões		Stage V	
Cilindros/Cilindrada	n.º/cc	4/4038	
Turbocompressor com refrigeração do ar de sobrealimentação		●	
Ventoinha viscoelástica de arrefecimento		●	
Injeção @ pressão	Tipo/bar	Common Rail a 1.600	
Potência máxima (ECE R120)	kW/CV	118/161	126/171
Potência máxima com Boost (ECE R120)	kW/CV	126/171	-
Potência no regime nominal (ECE R120)	kW/CV	114/155	120/163
Velocidade à potência máxima	rpm	1900	
Regime de rotação máxima (nominal)	rpm	2100	
Binário máx. com Boost	Nm	685	-
Binário máx.	Nm	675	699
Velocidade ao binário máximo	rpm	1500	
Filtro de ar com sistema de eliminação de poeiras		●	
Capacidade do depósito de gasóleo	l	300	
Capacidade de AdBlue	l	21	
Intervalo de mudança do óleo	Horas	1000 (ou 2 anos)	
<b>TRANSMISSÃO</b>			
Modelo		Transmissão Powershift	
Relação de transmissão		1,3232	
PowerShuttle com 5 definições diferentes		●	
Caixa de velocidades	n.º	5 gamas de velocidades, cada uma com 6 fases Powershift (marcha em frente)	
N.º de velocidades sem redutor	n.º	30 + 15	
N.º de velocidades com redutor opcional	n.º	54 + 27	
Modos de condução		Manual/APS (se equipado)	
Automatic Powershift (APS)		○	
Válvulas proporcionais Powershift (SenseShift)		●	
Speed-Matching		●	
Velocidade mínima com redutor	km/h	0,37	
Velocidade máx. 40 km/h	rpm	1575 SuperECO	
Velocidade máx. 50 km/h	rpm	1969 ECO	
<b>HIDRÁULICA E ELEVADOR</b>			
Caudal da bomba (SÉRIE)	l/min	Bomba central aberta 84	
Caudal da bomba (OPC)	l/min	Bomba de deteção de carga 120/160	
Saída de óleo hidráulico	l	40	
Controlos dos distribuidores hidráulicos	Tipo	Mecânica ou combinada	
Válvulas de controlo auxiliares hidráulicas (mecânicas)	n.º	2 ou 4	
Válvulas de controlo auxiliares hidráulicas (combinadas)	n.º	2 mecânicas e 2 elétricas	
Power Beyond		○ (acopladores standard ou acopladores planos)	
Estabilizadores automáticos da ligação inferior (mecânicos)		○	
Capacidade de elevação do elevador traseiro (SÉRIE)	Kg	6200	
Capacidade de elevação do engate traseiro (OPC)	Kg	9700	
Operação exterior nos guarda-lamas traseiros		●	
Capacidade de elevação dianteira eficiente (OPC)	Kg	3800	
Capacidade de elevação dianteira (OPC)	Kg	4100	
Ligações superiores hidráulicas		○	
<b>TDF</b>			
Velocidade da TDF traseira		540/540ECO/1000/1000ECO	
Velocidades da TDF dianteira		1000/1000ECO	
TDF auto traseira		●	
<b>EIXOS E TRAVÕES</b>			
Eixo dianteiro com suspensão		○	
Bloqueio do diferencial eletro-hidráulico a 100%		○	
Sistema ASM		○	
Travões do eixo dianteiro		○	
Apto para Performance Steering com função EasySteer		○	
Booster do travão (PowerBrake)		●	
Travão de estacionamento mecânico		●	
Travão pneumático para reboque		○	
Travão hidráulico para reboque		○	
Travão do motor		-	

● = de série ○ = opcional - = não disponível

\* Solicite ao seu concessionário as potências do motor aprovadas

ESPECIFICAÇÕES TÉCNICAS		POWERSHIFT	
		6160.4	6170.4
<b>SISTEMA ELÉTRICO</b>			
Tensão	V		12
Bateria standard	V/Ah		12/180
Alternador	V/A		14/200
Motor de arranque	V/kW		12/3,1
Tomada externa			●
Interface para equipamentos 11786 (7 polos)			○
<b>CABINA MAXIVISION</b>			
Cabina			MaxiVision/MaxiVison*
Cabina com suspensão mecânica			○
Cabina com suspensão pneumática			○
Espelhos retrovisores telescópicos XLarge Vision com LED de cortesia			○
Espelhos retrovisores telescópicos XLarge Vision com LED de cortesia, aquecimento e ajuste eletrónico			○
Ar condicionado			●
Ar condicionado automático			○
Tejadilho de alta visibilidade			○
Tejadilho de alta visibilidade FOPS			○
Alavanca das mudanças Powershift			●
iMonitor de 8"			○
AUTO-TURN			○
XTEND			○
ISOBUS (com conectores traseiros, dianteiros e interiores)			○
VRC (controlo de taxa variável)			○
SC (controlo de secções) 200 secções			○
Recetor SR20 RTK			○
Módulo de conectividade CTM			○
Suportes para tablet e smartphone			○
Banco Max-Comfort, suspensão pneumática, posição ajustável do banco, suporte lombar pneumático, giratório			○
Banco Max-Dynamic DDS XL, suspensão pneumática com amortecimento dinâmico, posição ajustável do banco, suporte lombar pneumático, giratório			○
Banco Max-Dynamic Evo DDS XXL, couro sintético, suspensão pneumática com amortecimento dinâmico, posição ajustável do banco, suporte lombar pneumático, giratório e climatização ativa			○
Banco do passageiro			●
Pré-instalação de autorrádio com antena e colunas			●
Rádio DAB+ de alto nível com Bluetooth			○
Sistema de som premium 4.1 com rádio DAB+ de alto nível com Bluetooth			○
Caixa de refrigeração amovível			○
8x faróis de trabalho de halogéneo no teto da cabina			●
Até 23 faróis de trabalho LED			○
Até 2x luzes rotativas LED			○
Luzes de condução LED			○
<b>CARREGADOR FRONTAL</b>			
Pré-instalação Light Kit e Light Kit Plus			○
Pré-instalação Intermediate Kit			○
Pré-instalação Ready Kit (mecânico ou elétrico)			○
Modelo de carregador frontal			FZ 43-27   FZ 43-30
Altura de sobrecarga	mm		4110
Força de arranque 800 mm antes do ponto de articulação	daN		3540   4580

ESPECIFICAÇÕES TÉCNICAS	RVSHIFT			
	6130.4	6140.4	6150.4	
<b>MOTOR*</b>				
Modelo		FARMotion 45		
Nível de emissões		Stage V		
Cilindros/Cilindrada	n.º/cc	4/3849		
Turbocompressor VTG com refrigeração do ar de sobrealimentação		●		
Ventoinha de refrigeração e-Visco		●		
Injeção @ pressão	Tipo/bar	Common Rail @ 2.000		
Potência máxima (ECE R120)	kW/CV	100/136	108/147	115/156
Potência no regime nominal (ECE R120)	kW/CV	95/129	105/139	109/148
Velocidade à potência máxima	rpm	2000		
Regime de rotação máxima (nominal)	rpm	2200		
Binário máx.	Nm	577	622	663
Velocidade ao binário máximo	rpm	1400		
Filtro de ar com sistema de eliminação de poeiras		●		
Capacidade do depósito de gasóleo	l	260		
Capacidade de AdBlue	l	25		
Intervalo de mudança do óleo	Horas	600 (ou 2 anos)		
<b>TRANSMISSÃO</b>				
Modelo		RVshift (conceito Full Powershift)		
Relação de transmissão		1,3756		
PowerShuttle com 5 definições diferentes		●		
N.º de velocidades sem redutor	n.º	20 + 16		
Redutor		○ (com lógica CVT)		
Modos de condução		Trabalho/Transporte		
Stop&Go		● (com funcionalidade avançada)		
Powershift automática (APS)		●		
Velocidade mínima com redutor	km/h	0,02		
Velocidade máx. 40 km/h	rpm	1415 SuperECO		
Velocidade máx. 50 km/h	rpm	1765 ECO		
<b>HIDRÁULICA E ELEVADOR</b>				
Caudal da bomba (SÉRIE)	l/min	Bomba central aberta 90		
Caudal da bomba (OPC)	l/min	Bomba de deteção de carga 120		
Saída de óleo hidráulico	l	45		
Controlos dos distribuidores hidráulicos	Tipo	Mecânica ou combinada		
Válvulas de controlo auxiliares hidráulicas (mecânicas)	n.º	3 ou 4		
Válvulas de controlo auxiliares hidráulicas (combinadas)	n.º	2 mecânicas e 2 elétricas		
Power Beyond		○ (acopladores standard)		
Estabilizadores automáticos da ligação inferior (mecânicos)		○		
Capacidade de elevação do elevador traseiro (SÉRIE)	Kg	5870		
Capacidade de elevação do engate traseiro (OPC)	Kg	9170		
Categoria do elevador traseiro	Cat.	IIIN		
Operação exterior nos guarda-lamas traseiros		●		
Capacidade de elevação dianteira (OPC)	Kg	3000		
União superior hidráulica		○		
<b>TDF</b>				
Velocidades da TDF traseira (STD)		540/1000		
Velocidades da TDF traseira (OPC)		540/540ECO/1000		
TDF auto traseira		●		
TDF sincronizada com veio independente		○		
TDF dianteira 1000		○		
<b>EIXOS E TRAVÕES</b>				
Eixo dianteiro com suspensão		○		
Bloqueio do diferencial eletro-hidráulico		●		
Sistema ASM		○		
Apto para Performance Steering com função EasySteer		○		
Booster do travão (PowerBrake)		●		
Travão de estacionamento mecânico		●		
Travão de estacionamento eletrónico (EPB)		○		
Travão pneumático para reboque		○		
Travão hidráulico para reboque		○		
Travão do motor hidráulico (HEB)		○		

● = de série ○ = opcional – = não disponível

\* Solicite ao seu concessionário as potências do motor aprovadas

ESPECIFICAÇÕES TÉCNICAS		RVSHIFT		
		6130.4	6140.4	6150.4
<b>SISTEMA ELÉTRICO</b>				
Tensão	V			12
Bateria standard	V/Ah			12/180
Alternador	V/A			14/170
Motor de arranque	V/kW			12/3,1
Tomada externa				●
Interface para equipamentos 11786 (7 polos)				○
<b>CABINA MAXIVISION</b>				
Cabina				MaxiVision/MaxiVison*
Suspensão Hydro Silent-Block				●
Cabina com suspensão mecânica				○
Cabina com suspensão pneumática				○
Espelhos retrovisores telescópicos XLarge Vision com LED de cortesia				○
Espelhos retrovisores telescópicos XLarge Vision com LED de cortesia, aquecimento e ajuste eletrónico				○
Ar condicionado				●
Ar condicionado automático				○
Tejadilho de alta visibilidade				○
Tejadilho de alta visibilidade FOPS				○
Joystick RVshift				●
Apoio de braço satélite multifunções				● (de série para equipamento MaxiVision)
Apoio de braço satélite multifunções com joystick adicional para distribuidores eletro-hidráulicos				● (de série para equipamento MaxiVision*)
iMonitor de 8"				○
AUTO-TURN				○
XTEND				○
ISOBUS (com conectores traseiros, dianteiros e interiores)				○
VRC (controlo de taxa variável)				○
SC (controlo de secções) 200 secções				○
Recetor SR20 RTK				○
Módulo de conectividade CTM				○
Suportes para tablet e smartphone				○
Banco Max-Comfort, suspensão pneumática, posição ajustável do banco, suporte lombar pneumático				●
Banco Max-Dynamic DDS XL, suspensão pneumática com amortecimento dinâmico, posição ajustável do banco, suporte lombar pneumático				○
Banco Max-Dynamic Evo DDS XXL, couro sintético, suspensão pneumática com amortecimento dinâmico, posição ajustável do banco, suporte lombar pneumático, climatização ativa				○
Banco do passageiro				●
Pré-instalação de autorrádio com antena e colunas				●
Rádio DAB+ de alto nível com Bluetooth				○
Sistema de som premium 4.1 com rádio DAB+ de alto nível com Bluetooth				○
Caixa de refrigeração amovível				○
8x faróis de trabalho de halogéneo no teto da cabina				●
Até 21x faróis de trabalho LED				○
Até 2x luzes rotativas LED				○
Luzes de condução LED				●
<b>CARREGADOR FRONTAL</b>				
Pré-instalação Light Kit e Light Kit Plus				○
Pré-instalação Ready Kit (mecânico ou elétrico)				○
Modelo de carregador frontal				FZ 43-27   FZ 43-30   FS 43-34
Altura de sobrecarga	mm			4110
Força de arranque 800 mm antes do ponto de articulação	daN			3540   4580   4580

ESPECIFICAÇÕES TÉCNICAS	RCSHIFT		
	6160.4	6170.4	
<b>MOTOR*</b>			
Modelo		Deutz TCD 4.1	
Nível de emissões		Stage V	
Cilindros/Cilindrada	n.º/cc	4/4038	
Turbocompressor com refrigeração do ar de sobrealimentação		●	
Ventoinha viscoelástica de arrefecimento		●	
Injeção @ pressão	Tipo/bar	Common Rail a 1.600	
Potência máxima (ECE R120)	kW/CV	118/161	126/171
Potência máxima com Boost (ECE R120)	kW/CV	126/171	-
Potência no regime nominal (ECE R120)	kW/CV	114/155	120/163
Velocidade à potência máxima	rpm	1900	
Regime de rotação máxima (nominal)	rpm	2100	
Binário máx. com Boost	Nm	685	-
Binário máx.	Nm	675	699
Velocidade ao binário máximo	rpm	1500	
Filtro de ar com sistema de eliminação de poeiras		●	
Capacidade do depósito de gasóleo	l	300	
Capacidade de AdBlue	l	21	
Intervalo de mudança do óleo	Horas	1000 (ou 2 anos)	
<b>TRANSMISSÃO</b>			
Modelo		Transmissão RCshift (Comfort Shift robotizado)	
Relação de transmissão		1,3232	
PowerShuttle com 5 definições diferentes		●	
Caixa de velocidades	n.º	5 gamas de velocidades, cada uma com 6 fases Powershift (marcha em frente)	
N.º de velocidades com redutor	n.º	54 + 27	
Modos de condução		Manual/Semiautomático/Automático	
Stop&Go		● (no modo Semiautomático/Automático)	
Powershift automática (APS)		●	
Válvulas proporcionais Powershift (SenseShift)		●	
Speed-Matching		●	
Velocidade mínima com redutor	km/h	0,37	
Velocidade máx. 40 km/h	rpm	1224 UltraECO	
Velocidade máx. 50 km/h	rpm	1575 SuperECO	
<b>HIDRÁULICA E ELEVADOR</b>			
Caudal da bomba (SÉRIE)	l/min	Bomba central aberta 84	
Caudal da bomba (OPC)	l/min	Bomba de deteção de carga 120/160	
Saída de óleo hidráulico	l	40	
Controlos dos distribuidores hidráulicos	Tipo	Mecânico, combinado ou completamente elétrico	
Válvulas de controlo auxiliares hidráulicas (mecânicas)	n.º	2 ou 4	
Válvulas de controlo auxiliares hidráulicas (combinadas)	n.º	2 mecânicas e 2 elétricas	
Válvulas de controlo auxiliares hidráulicas (elétricas)	n.º	○ 2, 4 ou 5	
Power Beyond		○ (acopladores standard ou acopladores planos)	
Estabilizadores automáticos da ligação inferior (mecânicos)		○	
Capacidade de elevação do elevador traseiro (SÉRIE)	Kg	6200	
Capacidade de elevação do engate traseiro (OPC)	Kg	9700	
Operação exterior nos guarda-lamas traseiros		●	
Capacidade de elevação dianteira eficiente (OPC)	Kg	3800	
Capacidade de elevação dianteira (OPC)	Kg	4110	
Ligações superiores hidráulicas		○	
<b>TDF</b>			
Velocidade da TDF traseira		540/540ECO/1000/1000ECO	
Velocidades da TDF dianteira		1000/1000ECO	
TDF auto traseira		●	
<b>EIXOS E TRAVÕES</b>			
Eixo dianteiro com suspensão		○	
Bloqueio do diferencial eletro-hidráulico a 100%		○	
Sistema ASM		○	
Travões do eixo dianteiro		○	
Apto para Performance Steering com função EasySteer		○	
Booster do travão (PowerBrake)		●	
Travão de estacionamento mecânico		●	
Travão pneumático para reboque		○	
Travão hidráulico para reboque		○	
Travão do motor		-	

● = de série ○ = opcional – = não disponível

\* Solicite ao seu concessionário as potências do motor aprovadas

ESPECIFICAÇÕES TÉCNICAS	RCSHIFT	
	6160.4	6170.4
<b>SISTEMA ELÉTRICO</b>		
Tensão	V	12
Bateria standard	V/Ah	12/180
Alternador	V/A	14/200
Motor de arranque	V/kW	12/3,1
Tomada externa		●
Interface para equipamentos 11786 (7 polos)		○
<b>CABINA MAXIVISION</b>		
Cabina		○ MaxiVision/MaxiVision <sup>+</sup> /MaxiVision <sup>Pro</sup>
Cabina com suspensão mecânica		○
Cabina com suspensão pneumática		○
Espelhos retrovisores telescópicos XLarge Vision com LED de cortesia		○
Espelhos retrovisores telescópicos XLarge Vision com LED de cortesia, aquecimento e ajuste eletrónico		○
Ar condicionado		●
Ar condicionado automático		○
Tejadilho de alta visibilidade		○
Tejadilho de alta visibilidade FOPS		○
Joystick MaxCom		●
Apoio de braço satélite multifunções com duas rodas de ajuste para distribuidores eletro-hidráulicos no joystick MaxCom		● (de série para equipamento MaxiVision <sup>+</sup> )
Apoio de braço Satellite multifunções completo com comandos manuais confortáveis para distribuidores eletro-hidráulicos		● (de série para equipamento MaxiVision <sup>Pro</sup> )
iMonitor de 8"		○
iMonitor de 12"		○ (opcional para equipamento MaxiVision <sup>Pro</sup> )
AUTO-TURN		○
XTEND		○
ISOBUS (com conectores traseiros, dianteiros e interiores)		○
VRC (controlo de taxa variável)		○
SC (controlo de secções) 200 secções		○
Recetor SR20 RTK		○
Módulo de conectividade CTM		○
Suportes para tablet e smartphone		○
Gestão de operações sequenciais (ComforTip Professional) (apenas com iMonitor)		○
Banco Max-Comfort, suspensão pneumática, posição ajustável do banco, suporte lombar pneumático		●
Banco Max-Dynamic DDS XL, suspensão pneumática com amortecimento dinâmico, posição ajustável do banco, suporte lombar pneumático		○
Banco Max-Dynamic Evo DDS XXL, couro sintético, suspensão pneumática com amortecimento dinâmico, posição ajustável do banco, suporte lombar pneumático, climatização ativa		○
Banco do passageiro		●
Pré-instalação de autorrádio com antena e colunas		●
Rádio DAB+ de alto nível com Bluetooth		○
Sistema de som premium 4.1 com rádio DAB+ de alto nível com Bluetooth		○
Caixa de refrigeração amovível		○
8x faróis de trabalho de halogéneo no teto da cabina		●
Até 23 faróis de trabalho LED		○
Até 2x luzes rotativas LED		○
Luzes de condução LED		○
<b>CARREGADOR FRONTAL</b>		
Pré-instalação Light Kit e Light Kit Plus		○
Pré-instalação Intermediate Kit		○
Pré-instalação Ready Kit (mecânico ou elétrico)		○
Modelo de carregador frontal		FZ 43-27   FZ 43-30
Altura de sobrecarga	mm	4110
Força de arranque 800 mm antes do ponto de articulação	daN	3540   4580

ESPECIFICAÇÕES TÉCNICAS	TTV			
	6130.4	6140.4	6150.4	
<b>MOTOR*</b>				
Modelo		FARMotion 45		
Nível de emissões		Stage V		
Cilindros/Cilindrada	n.º/cc	4/3849		
Turbocompressor com refrigeração do ar de sobrealimentação		●		
Ventoinha de refrigeração e-Visco		(VTG)		
Injeção @ pressão	Tipo/bar	Common Rail @ 2.000		
Potência máxima (ECE R120)	kW/CV	100/136	108/147	115/156
Potência máxima com Boost (ECE R120)	kW/CV	-		
Potência no regime nominal (ECE R120)	kW/CV	95/129	105/139	109/148
Velocidade à potência máxima	rpm	2000		
Regime de rotação máxima (nominal)	rpm	2200		
Binário máx.	Nm	577	622	663
Velocidade ao binário máximo	rpm	1400		
Filtro de ar com sistema de eliminação de poeiras		●		
Capacidade do depósito de gasóleo	l	260		
Capacidade de AdBlue	l	25		
Intervalo de mudança do óleo	Horas	600 (ou 2 anos)		
<b>TRANSMISSÃO</b>				
Modelo		TTV – Transmissão sem níveis		
Relação de transmissão		1,3756		
PowerShuttle com 5 definições diferentes		●		
Modos de condução		Auto/TDF/Manual		
Velocidade máx. 40 km/h	rpm	1415 SuperECO		
Velocidade máx. 50 km/h	rpm	1765 ECO		
Cruise Control	qtd.	2 + 2		
Estacionário ativo (PowerZero)		●		
<b>HIDRÁULICA E ELEVADOR</b>				
Caudal da bomba (SÉRIE)	l/min	Bomba de deteção de carga 120		
Caudal da bomba (OPC)	l/min	-		
Saída de óleo hidráulico	l	45		
Controlos dos distribuidores hidráulicos	Tipo	Misto ou elétrico		
Válvulas de controlo auxiliares hidráulicas (combinadas)	n.º	2 mecânicas e 2 elétricas		
Válvulas de controlo auxiliares hidráulicas (elétricas)	n.º	4 ou 5		
Power Beyond		○ (acopladores standard)		
Estabilizadores automáticos da ligação inferior (mecânicos)		○		
Capacidade de elevação do elevador traseiro (SÉRIE)	Kg	5870		
Capacidade de elevação do engate traseiro (OPC)	Kg	9170		
Operação exterior nos guarda-lamas traseiros		●		
Capacidade de elevação dianteira (OPC)	Kg	3000		
União superior hidráulica		○		
<b>TDF</b>				
Velocidades da TDF traseira (STD)		540/540ECO/1000		
TDF auto traseira		●		
TDF sincronizada com veio independente		○		
TDF dianteira		○ (1000)		
<b>EIXOS E TRAVÕES</b>				
Eixo dianteiro com suspensão		○		
Bloqueio do diferencial eletro-hidráulico		●		
Sistema ASM		○		
Travões do eixo dianteiro		-		
Apto para Performance Steering com função EasySteer		○		
Booster do travão (PowerBrake)		●		
Travão de estacionamento mecânico		●		
Travão de estacionamento eletrónico (EPB)		○		
Travão pneumático para reboque		○		
Travão hidráulico para reboque		○		
Travão do motor hidráulico (HEB)		○		

● = de série ○ = opcional – = não disponível

\* Solicite ao seu concessionário as potências do motor aprovadas



ESPECIFICAÇÕES TÉCNICAS		TTV		
		6130.4	6140.4	6150.4
<b>SISTEMA ELÉTRICO</b>				
Tensão	V			12
Bateria standard	V/Ah			12/180
Alternador	V/A			14/170
Tomada externa				●
Interface para equipamentos 11786 (7 polos)				○
<b>CABINA MAXIVISION</b>				
Cabina				MaxiVision <sup>+</sup> /MaxiVision <sup>Pro</sup>
Suspensão Hydro Silent-Block				●
Cabina com suspensão mecânica				○
Cabina com suspensão pneumática				○
Retrovisores telescópicos, lado direito e lado esquerdo				●
Espelhos retrovisores telescópicos XLarge Vision com LED de cortesia				○
Espelhos retrovisores telescópicos XLarge Vision com LED de cortesia, aquecimento e ajuste eletrónico				○
Ar condicionado				●
Ar condicionado automático				○
Tejadilho de alta visibilidade				○
Tejadilho de alta visibilidade FOPS				○
Joystick MaxCom				●
Apoio de braço satélite multifunções com joystick adicional para distribuidores eletro-hidráulicos				● (de série para equipamento MaxiVision <sup>+</sup> )
Apoio de braço satélite multifunções total, com elementos operacionais adicionais para distribuidores eletro-hidráulicos				● (de série para equipamento MaxiVision <sup>Pro</sup> )
iMonitor de 8"				○
iMonitor de 12"				○ (opcional para equipamento MaxiVision <sup>Pro</sup> )
AUTO-TURN				○
XTEND				○
ISOBUS (com conectores traseiros, dianteiros e interiores)				○
TIM (Tractor Implement Management)				○ (disponível no final de 2023)
VRC (controlo de taxa variável)				○
SC (controlo de secções) 200 secções				○
Recetor SR20 RTK				○
Módulo de conectividade CTM				○
Suportes para tablet e smartphone				○
Gestão de operações sequenciais (ComforTip Professional) (apenas com iMonitor)				○
Banco Max-Comfort, suspensão pneumática, posição ajustável do banco, suporte lombar pneumático				●
Banco Max-Dynamic XL, suspensão pneumática, posição ajustável do banco, suporte lombar pneumático				○
Banco Max-Dynamic Evo DDS XXL, couro sintético, suspensão pneumática com amortecimento dinâmico, posição ajustável do banco, suporte lombar pneumático, climatização ativa				○
Banco do passageiro				●
Pré-instalação de autorrádio com antena e colunas				●
Rádio DAB+ de alto nível com Bluetooth				○
Sistema de som premium 4.1 com rádio DAB+ de alto nível com Bluetooth				○
Caixa de refrigeração amovível				○
8x faróis de trabalho de halogéneo no teto da cabina				●
Até 23 faróis de trabalho LED				○
Até 2x luzes rotativas LED				○
Luzes de condução				● (LED)
<b>CARREGADOR FRONTAL</b>				
Pré-instalação Light Kit e Light Kit Plus				○
Pré-instalação Ready Kit				○
Modelo de carregador frontal				FZ 43-27   FZ 43-30   FS 43-34
Altura de sobrecarga	mm			4110
Força de arranque 800 mm antes do ponto de articulação	daN			3540   4580   4580



ESPECIFICAÇÕES TÉCNICAS	RVSHIFT			POWERSHIFT		RCSHIFT	
	6130.4	6140.4	6150.4	6160.4	6170.4	6160.4	6170.4
<b>DIMENSÕES E PESOS</b>							
Pneus dianteiros (mín.)		420/85 R24"		420/85 R24"		420/85 R24"	
Pneus traseiros (mín.)		460/85 R38"		520/70 R38"		520/70 R38"	
Pneus dianteiros (máx.)		540/65 R26"		600/60 R28"		600/60 R28"	
Pneus traseiros (máx.)		650/65 R38"		710/60 R38"		710/60 R38"	
Distância entre eixos (A)	mm	2562		2542		2542	
Comprimento (máx.) (B)	mm	4636		4193-5255		4193-5255	
Altura (máx.) (C)	mm	2970		2920-3020		2920-3020	
Largura (máx.) (D)	mm	2563		2285-2720		2285-2720	
Distância ao solo	mm	435-485		390-490		390-490	
Largura do eixo dianteiro (flange a flange, sem travões)	mm	1890		1850		1850	
Largura da ponte traseira (flange a flange)	mm	1740		1720		1720	
Peso vazio, dianteiro	Kg	2535		2690-3340		2690-3340	
Peso vazio, traseiro	Kg	3965		4340-4380		4340-4380	
Peso vazio total	Kg	6500*		7080-7700		7080-7700	
Pesos das rodas		○		○		○	
Carga máxima admissível no eixo, dianteiro	Kg	4500		4700		4700	
Carga máxima admissível no eixo, traseiro	Kg	6500		8400		8400	
Peso máximo admissível	Kg	10500		11500		11500	

Os dados técnicos e as ilustrações são fornecidos apenas para orientação. A DEUTZ-FAHR empenha-se em adaptar continuamente os produtos aos requisitos dos seus clientes e, portanto, reserva-se o direito de efetuar atualizações sem aviso prévio.

\*com pneu traseiro 650/65 R38", configuração hidráulica mista, suspensão do eixo dianteiro, elevador dianteiro e TDF dianteira




ESPECIFICAÇÕES TÉCNICAS		TTV		
		6130.4	6140.4	6150.4
<b>DIMENSÕES E PESOS</b>				
Pneus dianteiros (mín.)			420/85 R24"	
Pneus traseiros (mín.)			460/85 R38"	
Pneus dianteiros (máx.)			540/65 R26"	
Pneus traseiros (máx.)			650/65 R38"	
Distância entre eixos (A)	mm		2562	
Comprimento (máx.) (B)	mm		4636	
Altura (máx.) (C)	mm		2970	
Largura (máx.) (D)	mm		2563	
Distância ao solo	mm		435-485	
Largura do eixo dianteiro (flange a flange, sem travões)	mm		1890	
Largura da ponte traseira (flange a flange)	mm		1740	
Peso vazio, dianteiro	Kg		2535	
Peso vazio, traseiro	Kg		3965	
Peso vazio total	Kg		6500*	
Pesos das rodas			○	
Carga máxima admissível no eixo, dianteiro	Kg		4500	
Carga máxima admissível no eixo, traseiro	Kg		6500	
Peso máximo admissível	Kg		10500	

Os dados técnicos e as ilustrações são fornecidos apenas para orientação. A DEUTZ-FAHR empenha-se em adaptar continuamente os produtos aos requisitos dos seus clientes e, portanto, reserva-se o direito de efetuar atualizações sem aviso prévio.

\*com pneu traseiro 650/65 R38", configuração hidráulica mista, suspensão do eixo dianteiro, elevador dianteiro e TDF dianteira



Siga-nos em   

DEUTZ-FAHR é uma marca registada de  SDF

*Para mais informações, contacte o seu concessionário local ou visite [deutz-fahr.com](http://deutz-fahr.com)*

Departamento de Marketing/Comunicação – Código 308.8914.74-0 – 07/23

