

SÉRIE 6 TTV.



6155.4 TTV - 6165.4 TTV - 6175.4 TTV
6155 TTV - 6165 TTV - 6175 TTV - 6185 TTV
STAGE V



SÉRIE 6 TTV.

Design inteligente.

O design da Série 6 TTV tem apenas um objetivo: facilitar as tarefas diárias no campo e na quinta.

Motor Stage V.

O motor de 4 ou 6 cilindros em linha, refrigerado a água, dotado do poderoso sistema de injeção Common Rail e de controle eletrônico do motor, assegura um excelente desempenho do motor e um baixo consumo de combustível.

Sistema de refrigeração compacto.

Sistema de refrigeração compacto e extremamente eficiente. Manutenção fácil e rápida, graças ao exclusivo sistema de abertura.

Eixo dianteiro e sistema de travagem.

O conceito do eixo dianteiro e o sistema de travagem são exclusivos nesta gama de desempenho. O eixo dianteiro está equipado com um sistema adaptativo com três níveis de suspensão automáticos.



A MELHOR COMBINAÇÃO TECNOLÓGICA DA SUA CATEGORIA.

Construído para respeitar requisitos individuais.



Conforto de condução.

As cabinas MaxiVision^{Pro} estão disponíveis com suspensão de cabina mecânica ou pneumática. Juntamente com o eixo dianteiro com suspensão, isto assegura um ótimo conforto de condução.

Apoio de braço com controlo MaxCom.

O joystick MaxCom, integrado e ergonómico, possibilita o comando intuitivo da velocidade de condução, da direção de condução, do sistema de gestão de cabeceiras ComforTip, dos elevadores dianteiro e traseiro – do modo manual a totalmente automático.

SDF Smart Farming Solutions.

Comando e monitorização perfeitos e simples de todos os processos com iMonitor – das funções do trator e as aplicações ISOBUS aos sistemas de comando automáticos e gestão de dados.

Sistema hidráulico potente.


Válvulas hidráulicas acionadas eletro-hidraulicamente, até cinco válvulas hidráulicas na parte traseira e duas na dianteira. Potência da bomba hidráulica até 170 l/min e capacidade de elevação do elevador traseiro até 9200 Kg.

Transmissão TTV.

Excelente tecnologia e alta eficiência. As transmissões TTV são fáceis de operar, fáceis de programar e fáceis de monitorizar.

O setor agrícola é altamente diversificado. Cada operação individual tem a sua própria estratégia de sucesso totalmente independente. Alguns preferem o tamanho, outros a especialização, na produção leiteira, na pecuária ou no cultivo. Outros adotam uma abordagem mista, baseada no solo, no clima e nas oportunidades do mercado. Quer seja uma operação de pequena, média ou grande dimensão, um prestador de serviços ou um município, independentemente da diversidade dos perfis, todos têm algo em comum – têm de ser bem sucedidos. Portanto, a tecnologia de tratores tem de se adequar

perfeitamente ao seu perfil de trabalho. Aradura, sementeira, transporte, colheita, trabalhos com o carregador frontal – todos têm um perfil de aplicação individual para o seu trator. O mesmo se aplica à gama de opções e equipamentos. A DEUTZ-FAHR desenvolveu a Série 6 para todas estas exigências. Com modelos de 156 a 188 CV, diferentes distâncias entre eixos, motores de 4 e 6 cilindros e inúmeras opções de configuração adicionais, é possível personalizar a melhor combinação tecnológica nesta categoria de tratores.



PRODUZIDO NA ALEMANHA.

UMA FÁBRICA PARA OS TRATORES DO FUTURO.

DEUTZ-FAHR LAND (Lauingen), a unidade de produção de tratores mais moderna da Europa.

DEUTZ-FAHR LAND. Este é o nome da fábrica de tratores mais moderna da Europa, inaugurada em Lauingen, em 2017. Juntamente com outros tratores da marca, com potências entre os 129 e 336 CV e destinados a mercados do mundo inteiro, é também aqui que se constrói os novos membros da família Série 6 TTV. Um trator concebido para oferecer a melhor resposta possível aos desafios da agricultura moderna e para enfrentar as condições de trabalho mais difíceis e diversas sem nada comprometer.

Os modelos da Série 6 TTV chegaram ao mercado com o objetivo claro de serem os líderes indiscutíveis da sua classe, oferecendo níveis de produtividade e fiabilidade sem precedente. Equipados com componentes de alta qualidade, mecatrónica inovadora e transmissões contínuas de vanguarda, os tratores da Série 6 TTV são extraordinariamente eficientes quer no campo, quer na estrada.



↑ O DEUTZ-FAHR LAND e o DEUTZ-FAHR ARENA em Lauingen, Alemanha.

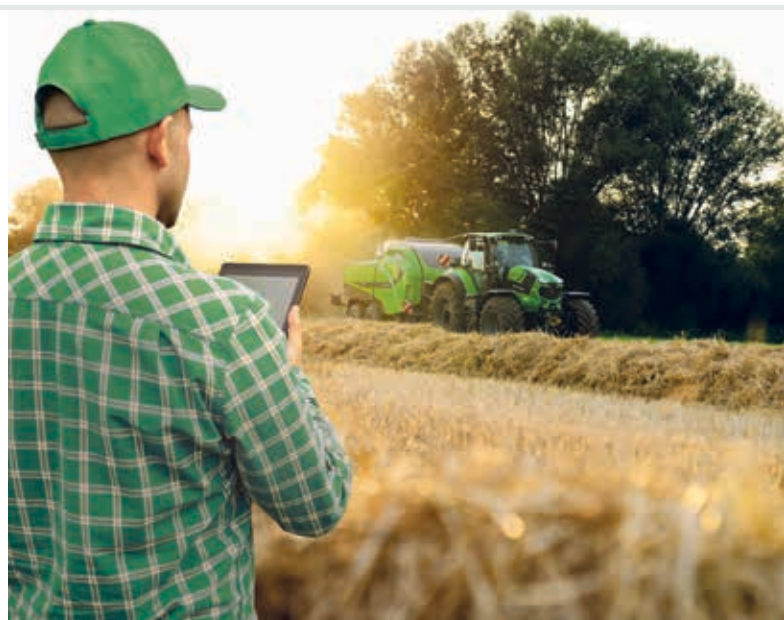


↑ Estabelecemos novos padrões na qualidade de produção.

ASSISTÊNCIA DEUTZ-FAHR.

Proximidade e rapidez.

- Requisitos de alta qualidade
- Peças sobresselentes originais com qualidade premium
- Serviço de peças sobresselentes rápido e eficaz
- Entregas dentro do prazo – em todo o mundo
- Gama de produtos variada
- Excelente relação preço/desempenho
- Suporte remoto para manutenção mais rápida.





TRABALHO FACILITADO.

Graças ao conforto da cabina.

As características únicas da cabina MaxiVision^{Pro} são evidentes no interior e no exterior. No que diz respeito à facilidade de utilização e à ergonomia, os novos e avançados modelos da Série 6 facilitam muitas das tarefas do condutor. O InfoCentre^{Pro} na consola de direção dispõe de um ecrã em cores de 5", que fornece constantemente ao condutor informações atualizadas sobre o estado de funcionamento. É fácil de ler e de adaptar. O interior proporciona um ambiente de trabalho tranquilo. A separação entre a cabina e o capot protege o condutor do ruído, das vibrações e do calor do motor. O capot materializa o visual moderno e contemporâneo da família de tratores DEUTZ-FAHR e oferece uma excelente visibilidade sobre a parte dianteira.

A cabina está posicionada mais para trás, assegurando a melhor visibilidade possível dos equipamentos traseiros. Para permitir trabalhar de forma precisa e sem stress sob todas as condições de iluminação, o trator pode ser equipado, opcionalmente, com packs Full LED.

Outras características que destacam o nível de conforto são os vidros amplos e o conceito de fecho das portas. O sistema de ar condicionado dispõe de um prático comando automático da temperatura na cabina, enquanto as novas saídas de ar asseguram uma distribuição uniforme do ar. Com as cabinas MaxiVision^{Pro}, pode desfrutar de um trabalho extremamente confortável e eficiente.

Destaques

- Uma variedade de opções de configuração
- A separação entre a cabina e o capot assegura menos ruído, menos vibrações e menos radiação de calor
- Ótima visibilidade, graças aos amplos vidros da cabina, às dimensões otimizadas do capot e à compacta unidade de tratamento dos gases de escape
- Disponibilidade de Packs LED extremamente luminosos



↑ Painel de instrumentos avançado com InfoCentre^{Pro}: Ecrã de alta resolução de 5". O sistema iLock disponível garante segurança – bloqueio e desbloqueio do trator com PIN.



↑ Faróis de trabalho LED.



↑ Três configurações de teto diferentes. A melhor visibilidade possível para o carregador frontal.



↑ Disponível para todos os modelos TTV: Banco com rotação até 23°, para maior conforto e facilidade de operação.



MAXIVISION^{Pro}.

Comando intuitivo.



↑ As válvulas hidráulicas são equipadas com comando proporcional e podem ser totalmente programadas quanto ao tempo e à quantidade. O joystick eletrónico pode ser programado para comandar o carregador frontal, enquanto outras válvulas de controlo podem ser comandadas com o botão rotativo.



↑ O controlo da TDF é fácil e fiável de operar com um botão de pressão.



↑ O controlo do elevador dianteiro e o traseiro pode ser ajustados com os potenciômetros no apoio de braço.

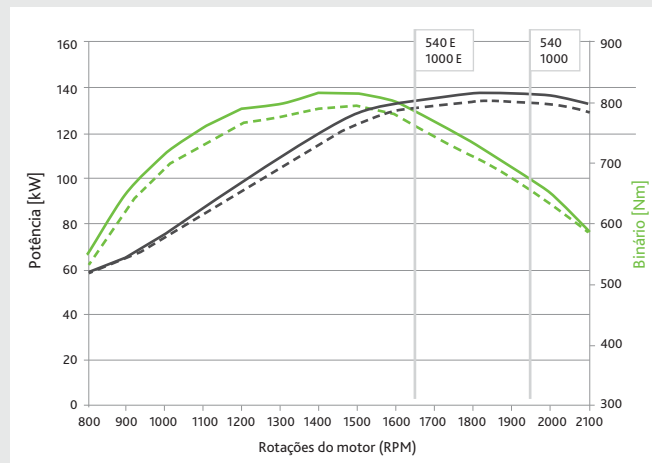
A MaxiVision^{Pro} está sempre equipada com válvulas de controlo eletro-hidráulico. O apoio de braço confortável permite uma operação muito intuitiva da Série 6 TTV. Todas as funções de rotina podem ser automatizadas. O altamente ergonómico joystick MaxCom no apoio de braço controla tudo, desde a velocidade de condução, o sentido de marcha e o Cruise Control até ao sistema ComfortTip e os elevadores traseiro e dianteiro. O conceito intuitivo dispensa a mudança da posição das mãos. Em todos os modelos,

os elevadores dianteiro e traseiro podem ser acionadas eletro-hidraulicamente. Cada modelo está equipado com InfoCentre^{Pro}: um painel de instrumentos digital, com ecrã a cores de 5" integrado na coluna de direção regulável. Todos os comandos estão claramente identificados por cores e encontram-se ordenados de forma lógica, de acordo com a sua frequência de utilização. Isto permite que o condutor esteja sempre e completamente aos comandos da Série 6 TTV, por períodos de trabalho mais longos e produtivos.



COMO GERAR PRODUTIVIDADE.

Maior rendimento, graças aos potentes motores de 4 e de 6 cilindros.



↑ Potência e curvas de binário otimizadas do 6185 TTV.



↑ Escadas de acesso confortável, integradas no depósito de combustível.



↑ Os modelos de 6 cilindros dispõem de bocais de enchimento do depósito em ambos os lados, para maior conveniência.

Destaques

- Motores Deutz TCD 4.1 e 6.1
- Stage V com DPF passivo, SCR e EGR
- Gestão otimizada do motor para uma melhor resposta do motor e binário constante
- Ventoinha viscostática eletrônica para maior eficiência
- Travão do motor para mais 40% de potência de travagem

Os motores de 4 e 6 cilindros foram totalmente revistos em termos de tecnologia de escape e de eficiência de custos. Têm uma resposta mais direta, oferecem reservas de binário superiores e arrancam com um binário mais alto na gama de regime mais baixa. Simultaneamente, os consumos de combustível e de AdBlue foram reduzidos.

Os sistemas de escape incluem tratamento EGR e SCR dos gases de escape e um filtro de partículas diesel (FAP) passivo adicional. Em comparação com os filtros ativos convencionais, o FAP passivo oferece três vantagens: nenhuma injeção de combustível no filtro, menor geração de calor e regeneração do filtro significativamente mais rápida. Isto permite-lhe poupar combustível e dinheiro e cumprir todas as normas internacionais relativas a emissões – incluindo as futuras. A eficiência do motor também é aumentada pela ventoinha viscostática eletrônica.

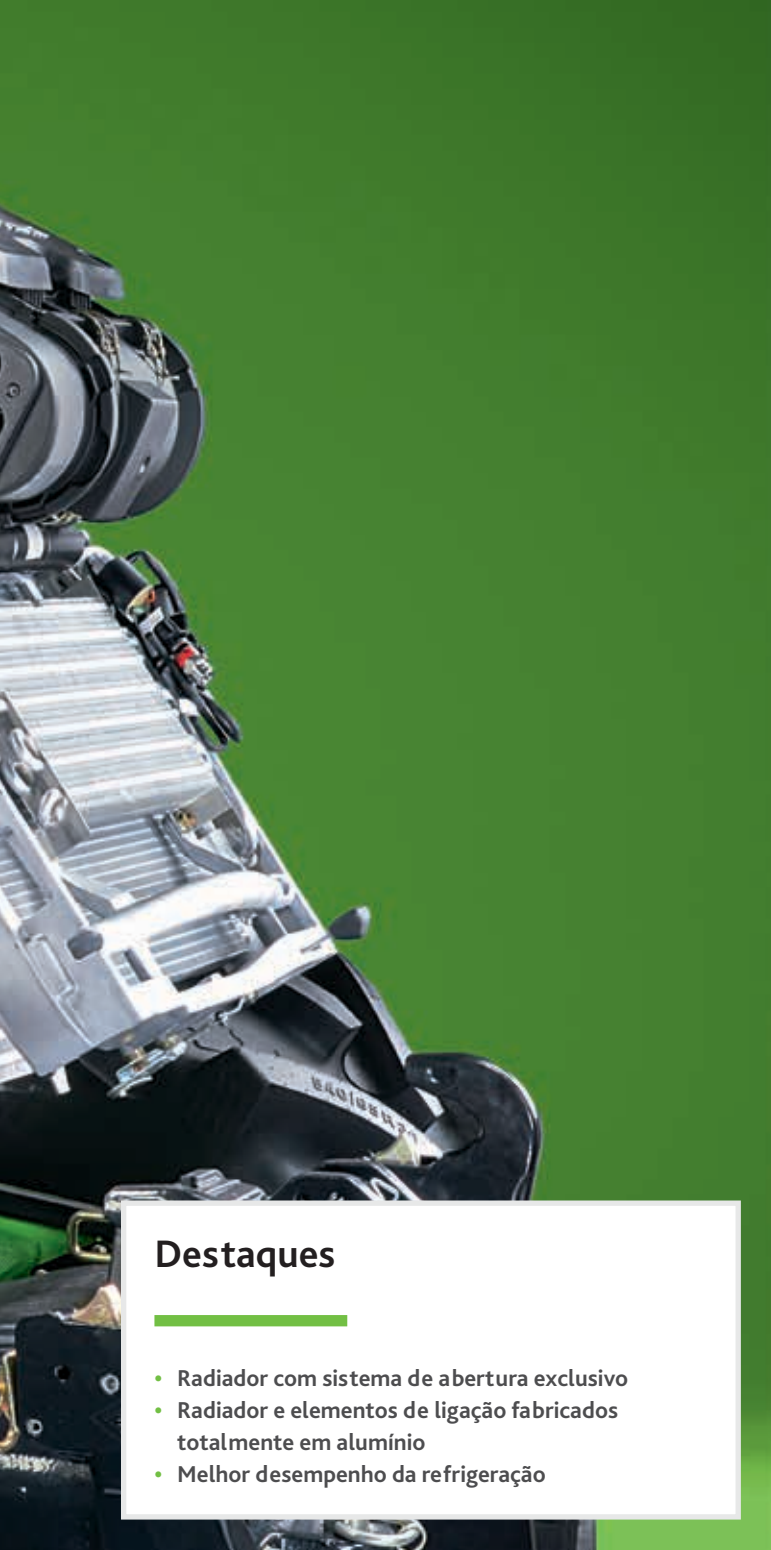
Os modelos 6155 a 6185 podem ser equipados com o novo travão do motor, para uma potência de travagem até 40% superior. Este sistema assegura uma maior longevidade dos travões de serviço, sobretudo em terreno inclinado com cargas pesadas. Isto aumenta a segurança e reduz os custos de manutenção. A operação é prática, fácil e fiável utilizando um pedal adicional entre o travão e a embraiagem. A potência de travagem é automaticamente calibrada e otimizada para o modo de condução selecionado.

Os motores são um exemplo perfeito da tecnologia moderna "made in Germany" e sinónimo de fiabilidade e eficiência ao mais alto nível, permitindo-lhe obter os melhores resultados.



REFRIGERAÇÃO SOB TODAS AS CONDIÇÕES.

O sistema de refrigeração compacto, eficaz e de fácil manutenção.



Destaques

- Radiador com sistema de abertura exclusivo
- Radiador e elementos de ligação fabricados totalmente em alumínio
- Melhor desempenho da refrigeração

O sistema de refrigeração de fácil manutenção melhora a eficiência do motor, com uma maior radiação de calor. O radiador e os elementos de ligação são totalmente fabricados em alumínio, para uma ótima dissipação térmica e elevada durabilidade. O sistema de abertura exclusivo permite a abertura total do radiador, possibilitando uma manutenção mais rápida e fácil.

Quando fechado, o radiador é muito compacto, com uma extremidade de capot baixa e inclinada, que oferece uma visibilidade clara sobre os equipamentos dianteiros. O pré-filtro de ar está integrado num



↑ Sistema de pré-limpeza no filtro de ar do motor: Os tubos ciclone em espiral e uma mangueira de extração removem 95% do pó antes da entrada no filtro primário.



↑ Tecnologia PowerCore para o filtro de ar: Capacidade de de ar até 20% superior relativamente aos filtros padrão.

alojamento especial por cima do radiador, onde o ar entra numa área constituída por uma fila de tubos ciclone em espiral, para pré-filtragem. Um sistema de extração de pó impele as partículas de pó mais pesadas para baixo e para fora, através de um tubo, recorrendo à pressão gerada pela ventoinha de refrigeração.

O sistema de purificação do ar é o comprovado sistema de filtragem do ar PowerCore – uma solução de filtragem de alta tecnologia para a máxima fiabilidade e eficiência.



PRAZER DE CONDUÇÃO CONTÍNUO.

A transmissão TTV, para reações rápidas, aceleração suave e dinâmica elevada.



Destaques

- **Três estratégias de condução: Manual, TDF, Auto**
- **Comando estacionário ativo (PowerZero)**
- **Extremamente confortável, com máxima eficiência**

A máxima produtividade é o resultado de uma transmissão de forças precisa e de velocidades de trabalho exatas. A Série 6 TTV está equipada com a avançada transmissão TTV de variação contínua. Este conceito testado e comprovado é, agora, ainda mais eficiente, graças aos novos desenvolvimentos a nível de software. Estão disponíveis três modos de condução, para assegurar uma solução perfeita para qualquer situação de trabalho: manual, automática e TDF. Globalmente, a gama de velocidade vai de 0 km/h a 50 km/h. Graças à sua conceção, a extremamente confortável transmissão TTV foi criada para proporcionar uma elevada eficiência a todas as



↑ PowerShuttle com SenseClutch e cinco níveis de regulação.



↑ Através de dois botões no joystick multifunções MaxCom, o condutor pode utilizar quatro definições de velocidade diferentes, para trabalhos no campo ou na estrada e manter uma velocidade constante, para obter resultados otimizados.

velocidades e em todas as gamas. As unidades de controlo do motor e da transmissão estão perfeitamente coordenadas e permitem que o utilizador especifique as suas definições. Além disso, o modo de alongamento do reboque aumenta a segurança durante o trabalho com o equipamento rebocado.

Cada detalhe do conceito de transmissão TTV foi concebido especificamente para maximizar a produtividade dos tratores da Série 6 TTV.



INCOMPARÁVEL EM SEGURANÇA E CONFORTO DE CONDUÇÃO.

O eixo dianteiro e o sistema de travagem exclusivos.



Destaques

- Controlo inteligente da suspensão do eixo dianteiro
- Máxima estabilidade para todas as tarefas de transporte e reboque
- Booster dos travões
- Travão de estacionamento eletrónico (EPB) de série

O conceito do eixo dianteiro e o sistema de travagem da Série 6 TTV são exclusivos nesta gama de desempenho. O eixo dianteiro dispõe de um sistema adaptativo que inclui três fases de suspensão automáticas e um braço basculante com curso aumentado. Isto aumenta substancialmente o efeito de amortecimento. O sistema de suspensão é controlado eletronicamente. Consoante a ação do travão, a velocidade de condução e o terreno, podem ser ativados três níveis de suspensão – controlo Anti-Dive e Anti-Rise, ação de amortecimento total para campo e estrada e sem suspensão. A força da suspensão também pode ser regulada manualmente.



↑ Suspensão com comando eletrónico, com controlo Anti-Dive e Anti-Rise. A suspensão pode ser utilizada no campo e na estrada. Pode ser totalmente bloqueada, se necessário.



↑ O EPB substitui a alavanca mecânica do travão de mão e é acionado através de um botão elétrico situado na consola do apoio de braço.

O Booster do travão (travão servoassistido) garante a máxima eficiência de travagem com a menor pressão no pedal. Os modelos TTV estão equipados de série com EPB: um travão de estacionamento automático que aciona os travões traseiros para aliviar qualquer pressão do eixo de pinhão. O EPB é automaticamente desativado quando a transmissão é acionada numa direção e é ativado automaticamente quando o condutor sai do banco.

ALTA TECNOLOGIA COM UMA MELHOR VISTA.

Diversas opções para pontos de ligação: mais opções, maior flexibilidade.

Uma ampla gama de opções está disponível para os pontos de engate da Série 6 TTV: válvulas hidráulicas de comando eletro-hidráulico, até cinco válvulas hidráulicas na parte traseira e duas na parte dianteira, bomba hidráulica com caudal até 170 l/min e até 9200 Kg de capacidade de elevação do elevador traseiro. Os modelos com cabina MaxiVision^{Pro} incluem válvulas hidráulicas com comando proporcional, para um controlo preciso dos equipamentos. O sistema hidráulico CleanOil assegura que o óleo permaneça limpo por mais tempo. Isto prolonga os intervalos de manutenção. O sistema hidráulico da Série 6 TTV permite a adição de um elevador dianteiro com controlo de posição. O suporte do eixo dianteiro, com o elevador dianteiro integrado, foi concebido para se adaptar à suspensão do eixo dianteiro. O design compacto desta solução proporciona um ângulo de viragem máximo e oferece uma capacidade de elevação até 5450 Kg e a possibilidade de duas válvulas de controlo na parte dianteira. Adicionalmente, a secção dianteira pode ser equipada com uma interface ISOBUS. A TDF de comando proporcional evita a ativação

súbita e protege a transmissão e todos os componentes do trator. Com quatro velocidades na TDF traseira (540/540ECO/1000/1000ECO) e 1000 ou 1000ECO na TDF dianteira, todas as tarefas podem ser realizadas de forma eficiente. Opcionalmente, também pode encomendar-se a TDF dianteira DualSpeed (com regimes de 1000 e 1000ECO). O modo ECO da TDF permite uma redução substancial do regime do motor, o que se traduz numa economia de combustível significativa. As funções e as informações relativas ao sistema hidráulico e à TDF são apresentadas no InfoCentre^{Pro}, num formato claro e fácil de compreender. Todas as funções da hidráulica e da TDF podem ser facilmente definidas e comandadas a partir da consola direita ou do apoio de braço multifunções na cabina. Os modelos da Série 6 TTV podem ser equipados, em fábrica, com o Light Kit ou com o Ready Kit no carregador dianteiro. Isto significa que as interfaces do carregador frontal já estão integradas, o que assegura uma instalação perfeita e reduz os custos de instalação.



↑ Elevador dianteiro com controlo de posição e capacidade de elevação até 5450 Kg.



↑ Operação fácil do sistema hidráulico, do elevador traseiro e da TDF, externamente, de qualquer lado.

Destaques

- Opções de configuração abrangentes
- Acionamento eletro-hidráulico das válvulas hidráulicas
- Todas as válvulas hidráulicas eletro-hidráulicas são válvulas proporcionais
- Posicionamento controlado do elevador dianteiro
- Elevador dianteiro totalmente integrado na parte dianteira do trator
- Bomba hidráulica LS de 170 l/min: maior eficiência graças a 30% a menos consumo de energia



EUTZ-FAHR

150 105 111

SDF SMART FARMING SOLUTIONS.





Os tratores da família Série 6 TTV podem ser equipados com vários produtos e serviços, para simplificar o trabalho e aumentar a produtividade.



AGRICULTURA 4.0: TOTALMENTE LIGADA.

Os tratores da família Série 6 TTV oferecem a melhor tecnologia da categoria, permitindo-lhe enfrentar o seu trabalho com soluções ainda mais inteligentes.

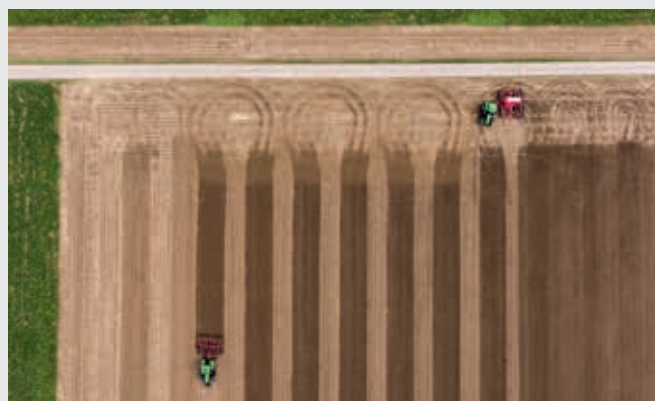
Destaques

- iMonitor como interface centralizada para gerir várias aplicações diferentes para navegação, gestão de dados, ISOBUS e funcionalidades opcionais adicionais como XTEND ou AUTO-TURN
- SDF Guidance com muitas funcionalidades práticas e o novo recetor GNSS SR20 para uma precisão superior
- Grande número de funções ISOBUS como o controlo automático de secções com um máximo de 200 secções ou TIM
- SDF Data Management para uma partilha de dados fiável, p. ex., com o Agrirouter
- SDF Fleet Management para um controlo remoto total dos dados da máquina

Os tratores da família Série 6 TTV oferecem a melhor tecnologia da categoria, permitindo-lhe enfrentar o seu trabalho com soluções ainda mais inteligentes. Os sistemas de navegação automatizada maximizam o conforto do operador. Os tratores da família Série 6 TTV podem ser equipados opcionalmente com os sistemas de autonavegação e telemetria mais avançados e sofisticados. A precisão centimétrica evita sobreposições inúteis, permitindo poupar combustível, reduzir o desgaste dos componentes e minimizar a utilização das ferramentas necessárias para produção. As soluções de conectividade oferecidas pela DEUTZ-FAHR tornam a interação entre o escritório e a máquina ainda mais simples.



↑ Função XTEND com tablet, controlo de equipamento através do ISOBUS UT quando no exterior da cabina.



↑ SDF Guidance: muitas funcionalidades, (como a AUTO-TURN), para a máxima conveniência.



↑ A gestão das cabeceiras com AUTO-TURN e ComfortTip alivia o operador em situações exigentes.

O novo conjunto SDF Fleet Management permite que o utilizador tenha total controlo dos modelos da Série 6 TTV. A aplicação permite que o proprietário acompanhe a posição do trator em tempo real, onde quer que esteja. A SDF Fleet Management também pode ser utilizada como uma ferramenta eficaz no planeamento da manutenção, fazendo uso das suas funções de notificação, e na obtenção de dados relativos ao desempenho e ao consumo de combustível. Com a aplicação SDF Fleet Management, os concessionários podem sempre ajudar os condutores caso surjam problemas. Tal reduz o tempo de inatividade e aumenta a fiabilidade operacional da máquina do cliente.



iMonitor.

Um terminal inovador que permite que o condutor tenha o controlo total da máquina.

O iMonitor é o elemento de controlo central e surge com gráficos atualizados para uma nova experiência do utilizador, sendo agora ainda mais simples e intuitivo de utilizar. Está disponível uma seleção de tamanhos de monitor de 8" ou 12". Permite ao condutor gerir todas as funções mais importantes da máquina, como as definições do trator, a navegação, o controlo de equipamento ISOBUS e a gestão de dados.

Pode dividir o ecrã em campos diferentes para visualizar funções dedicadas, enquanto um eficaz revestimento antirreflexo assegura que todas as informações são claramente visíveis. O ecrã tátil topo de gama e o controlo MMI externo opcional tornam-no ainda mais confortável de utilizar.

A utilização intuitiva e imediata é crucial, devido ao grande número de funções controláveis a partir do terminal: e tudo está acessível a

partir de uma simples interface de controlo situada ergonomicamente no apoio de braço. As funções de suporte, como guias rápidos e descrições de ícones, combinadas com uma estrutura de menus clara, asseguram uma utilização simples e intuitiva. E se o operador ainda tiver dúvidas sobre as funções da interface, estas podem ser rapidamente resolvidas utilizando a função de Suporte Remoto. O iMonitor é uma interface extremamente prática que liga o condutor, o trator, o equipamento e o escritório. Além de um grande número de funcionalidades já disponíveis de série, ainda é possível desbloquear mais funções e aumentar assim o nível de utilização – como a função XTEND que permite alargar os ecrãs a tablets externos.

Os sistemas de autonavegação modernos não só melhoram a produtividade, reduzindo o stress do condutor, como também permitem poupar tempo considerável ao assegurar uma maior precisão durante o trabalho no campo. A aplicação SDF Guidance permite trabalhar de forma confortável e sempre com a máxima precisão.

SR20

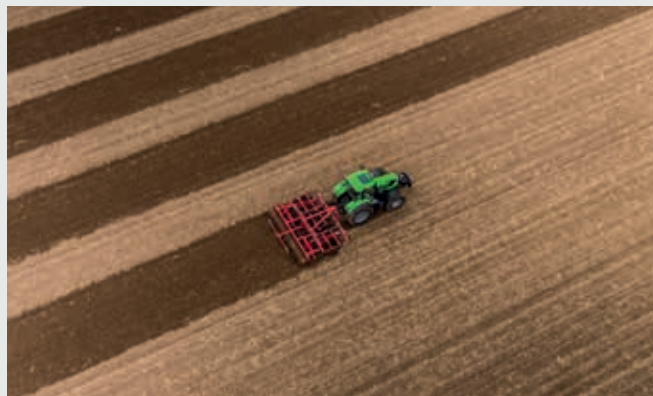
SR20 é um novo recetor de direção automática GNSS concebido para o máximo desempenho e precisão no campo. Está apto para a receção de todos os sistemas de satélite importantes (GPS, GLONASS, GALILEO, QZSS e Beidou) de modo a obter um acompanhamento por satélite fiável para uma precisão consistente em todas as condições. Como o hardware contém de série um giroscópio de 3 eixos para detetar os mínimos movimentos, o seu nível de precisão pode ser facilmente atualizado, por exemplo, através de correções DGPS como o Egnos para RTK.

ISOBUS.

A eletrónica aumenta a segurança, precisão e eficiência das máquinas agrícolas. Com o ISOBUS, o operador pode agora controlar todos os equipamentos compatíveis a partir de um simples monitor (UT). O iMonitor pode ser utilizado como controlador central para todas as aplicações ISOBUS e para gerir uma grande variedade de operações. Estão disponíveis muitas funções que não requerem a ativação de uma licença: como a atribuição de funções AUX (AUX-N), a comutação automática para um máximo de 200 secções (TC-SC) e o processamento de mapas da aplicação (TC-GEO).

TIM (TRACTOR IMPLEMENT MANAGEMENT).

A DEUTZ-FAHR recebeu a certificação TIM, como primeiro produtor de tratores no mercado. Tal permite uma comunicação bidirecional entre o trator e o equipamento. Por conseguinte, o próprio equipamento pode controlar automaticamente uma série de funções do trator, permitindo-lhe controlar a velocidade de avanço e gerir os distribuidores hidráulicos, o elevador e a TDF. A função TIM é ainda outro elemento essencial para uma eficiência ainda maior, para menos cansaço e uma produtividade melhorada.



↑ A SDF Guidance assiste os condutores: o dia inteiro, em todas as condições, com uma precisão elevada e fiável.



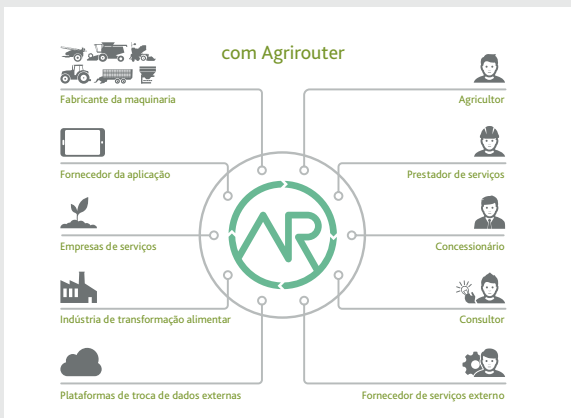
↑ A função XTEND permite a visualização da SDF Guidance ou o controlo de um equipamento ISOBUS num dispositivo externo como, por exemplo, um tablet.



↑ ISOBUS: pode ligar qualquer tipo de equipamento e tirar partido das várias funcionalidades ISOBUS.



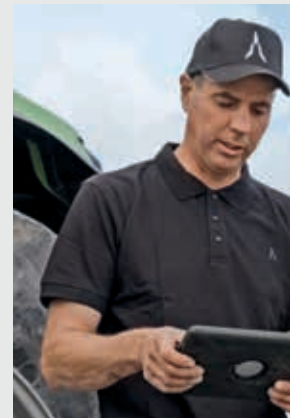
↑ A Série 6 TTV tem certificação AEF para várias funcionalidades e já vem preparada para a função TIM.



↑ O Agrirouter permite que os utilizadores comuniquem-se a partir de diferentes áreas de aplicação, garantindo uma partilha de dados fiável.



↑ Ligue a Série 6 TTV ao seu concessionário para um apoio rápido e confortável.



↑ A SDF Fleet Management permite qualquer altura.



o acesso aos dados relevantes da máquina a

SDF Smart Farming Solutions

Tecnologia topo de gama para uma conectividade total.

Otimize as operações. Aumente a eficiência. Ligar as máquinas ao escritório e a qualquer outra fonte externa simplifica os vários processos de trabalho. A SDF Smart Farming Solutions oferece soluções práticas para gerir dados essenciais e manter-se sempre ligado. O utilizador é totalmente livre de fazer as suas próprias escolhas e decisões a qualquer altura, enquanto todos os dados permanecem propriedade exclusiva do utilizador.

SDF Fleet Management

Com a nova aplicação SDF Fleet Management, a SDF oferece soluções personalizáveis para a gestão em tempo real de dados essenciais relativos ao funcionamento da máquina. Os nossos clientes beneficiam consideravelmente ao terem o controlo total das suas máquinas e com a capacidade de gerir uma série de dados vitais, como o acompanhamento de dados relativos a atividades. O conjunto de aplicações SDF Fleet Management é a interface de controlo centralizado para analisar dados telemétricos das máquinas DEUTZ-FAHR. Os dados do trator são transmitidos em tempo real para a aplicação, através de uma ligação móvel à Internet, permitindo aos utilizadores analisar, monitorizar e até otimizar a sua utilização das máquinas. A vista "map" (mapa) mostra a localização e o estado da máquina ou de uma frota inteira. Também permite visualizar os dados do histórico. A pedido, é possível estabelecer cercas virtuais para receber alertas caso uma máquina saia desta área. As mensagens de erro podem ser encaminhadas para o suporte técnico do concessionário e utilizadas para prognosticar uma avaria e reduzir o tempo de inatividade desnecessário da máquina. Graças à aplicação Remote Support, os concessionários podem facilmente aceder ao iMonitor após a autorização dos condutores para prestar assistência em questões ou problemas operacionais que surjam.

SDF Data Management

A gestão eficiente de dados está a tornar-se cada vez mais importante na otimização dos processos de trabalho, para a gestão da empresa agrícola e do campo. A SDF utiliza formatos de ficheiro padrão como o shape ou ISO-XML para uma partilha de dados mais fiável. Tal permite aos utilizadores acompanhar o que se está a passar a qualquer altura com dados coerentes transferidos de forma coordenada.



O Agrirouter é uma plataforma universal que permite a partilha de dados, fiável e neutra, entre uma grande variedade de terminais diferentes. A plataforma simplifica a partilha de dados e, conseqüentemente, os processos de trabalho, reduz a carga de trabalho no escritório e aumenta a eficiência económica, libertando tempo valioso para outras atividades. Enquanto plataforma de partilha de dados neutra, esta é uma solução para um dos maiores entraves à digitalização na agricultura, permitindo aos agricultores e prestadores de serviços agrícolas partilhar dados entre aplicações da máquina e aplicações de software agrícola de fabricantes diferentes. Cada utilizador pode criar uma conta Agrirouter pessoal, de forma gratuita, e configurá-la de acordo com as suas preferências. Os caminhos para e de onde são transferidos os dados são definidos pelo utilizador apenas no menu de definições. Pode consultar a lista de parceiros e informações adicionais em www.my-agrirouter.com. A família Série 6 já é fornecida com todo o hardware necessário instalado de fábrica; os tratores DEUTZ-FAHR existentes podem ser equipados num segundo tempo com os componentes necessários.

PRONTOS PARA TUDO.

As opções especiais individuais da DEUTZ-FAHR oferecem ainda mais conforto e maior produtividade.

Para otimizar o seu trator para tarefas especiais ou para maximizar o conforto, pode escolher de entre uma ampla variedade de opções DEUTZ-FAHR instaladas de fábrica: Packs de carregador frontal, pesos, iluminação LED, ar condicionado automático, iMonitor, câmaras e uma vasta gama de sistemas de travagem. O nosso equipamento original assegura que tudo fica perfeitamente instalado e que a qualidade e o desempenho são os ideais.

Para a Série 6 TTV, também disponibilizamos um bloco do motor e pré-aquecimento do combustível em opção. Invernos frios, trabalho noturno: ponha o motor a trabalhar a baixas temperaturas, de forma fácil e – acima de tudo – suave.

Consulte o seu concessionário DEUTZ-FAHR. Está ao seu total dispor.





↑ As Interfaces ISOBUS da DEUTZ-FAHR, situadas nas partes dianteira e traseira do trator, asseguram a compatibilidade do trator com os equipamentos de todos os fabricantes conhecidos.



↑ Com o Light Kit ou o Ready Kit, as interfaces do carregador frontal estão já incluídas no trator.



↑ O sistema de travagem a ar comprimido desacelera reboques de todas as categorias, de forma fiável e segura.



↑ Pack LED com até 2500 lm por farol de trabalho (consoante o modelo).



↑ Tampas com fecho para o depósito do combustível e do AdBlue.



↑ Câmara integrada com modo de ecrã inteiro automático (por ex, marcha-atrás) para melhor perspetiva e segurança.



↑ Lastro na jante, até 1340 Kg.



↑ Lastro dianteiro com 1000 Kg, em ferro forjado, para engate de três pontos dianteiro.



EDIÇÃO WARRIOR

Edição limitada para proprietários que exigem nada menos do que o melhor.

Destaques*

- Banco confortável Warrior
- Tapete DEUTZ-FAHR
- Obturador de escape em aço inoxidável
- Decalcomania Warrior e fecho cromado prateado no capot
- Pack de luzes LED
- Comandos externos iluminados
- Ar condicionado automático
- Vidro inferior traseiro insonorizado

*O equipamento disponível depende do mercado.



↑ Banco confortável Warrior.



↑ Impressionante assinatura de iluminação LED.



↑ Iluminação LED dos comandos nos guarda-lamas.

Para proprietários que gostam de se destacar dos demais, a DEUTZ-FAHR oferece a cobiçada versão de equipamento Warrior para os novos modelos da Série 6 TTV. Tire proveito do pack de iluminação LED Warrior especial e desfrute do luxo do confortável banco Warrior,

do sistema de climatização automático e do sistema de áudio com DAB. Optando pela Edição Warrior, a Série 6 TTV deixa uma imagem marcante e destaca-se inequivocamente dos demais.

DADOS TÉCNICOS	SÉRIE 6 TTV			
	6155.4 TTV	6165.4 TTV	6175.4 TTV	
MOTOR				
Modelo		Deutz TCD 4.1		
Emissões		Stage V		
Cilindros/Cilindrada	n.º/cc	4/4038		
Turbocompressor com refrigeração do ar de sobrealimentação		●		
Ventoinha e-viscostática		●		
Pressão de injeção (Deutz Common Rail)	bar	1.600		
Potência máxima (ECE R120)	kW/CV	114,8/156	120,8/164	125,7/171
Potência máxima com Boost (ECE R120)	kW/CV	-	125,7/171	-
Potência no regime nominal [com Boost em kW] (ECE R120)	kW/CV	109,5/149	[119,9] 115,1/157	119,9/163
Velocidade à potência máxima	rpm	1900		
Regime máx. (nominal)	rpm	2100		
Binário máx.	Nm	663	699	
Velocidade ao binário máximo	rpm	1500		
Filtro de ar com sistema de eliminação de poeiras		●		
Capacidade do depósito Diesel	l	225		
Capacidade de AdBlue	l	28		
Intervalo de mudança do óleo	horas	500		
TRANSMISSÃO				
Modelo		TTV		
Relação de transmissão		1,3294		
Velocidade máx. 50 km/h	rpm	1831 ECO	1773 SuperECO/2051 ECO	
Velocidade máx. 40 km/h	rpm	1464 SuperECO	1418/1641 SuperECO	
Estacionário ativo (PowerZero)		●		
Cruise Control		2+2		
Estratégias de condução (Auto/TDF/Manual)		●		
PowerShuttle com SenseClutch (5 níveis de controlo)		●		
Gestão ECO/Power		●		
HIDRÁULICA E ELEVADOR				
Caudal da bomba Load Sensing (padrão)	l/min	120		
Caudal da bomba Load Sensing (opcional)	l/min	170		
Sistema CleanOil Hydraulic (circuito hidráulico separado)		●		
Volume de óleo máximo utilizável	l	40		
Bomba da direção separada	l/min	52		
Válvulas de controlo eletro-hidráulico auxiliares traseiras (de série)	qtd.	4		
Válvulas de controlo eletro-hidráulico auxiliares traseiras (opcional)	qtd.	5		
Válvulas de controlo eletro-hidráulico auxiliares dianteiras ComfortPack (opcional)	qtd.	1/2		
Válvulas aux. com definição do tempo e do caudal - engate proporcional		●		
Power Beyond		○		
Radar		○		
Capacidade de elevação do elevador traseiro	Kg	9200		
Operação exterior nos guarda-lamas traseiros		●		
Elevador dianteiro com controlo de posição		○		
Capacidade de elevação do elevador dianteiro	Kg	4110		
Operação exterior no elevador dianteiro		○		
Ligações superiores hidráulicas		○		
TDF				
TDF traseira 540/540ECO/1000/1000ECO		●		
TDF dianteira 1000 ou 1000ECO		○		
TDF Automática		●		
EIXOS E TRAVÕES				
Eixo dianteiro modelo		Carraro 20.29		
Eixo dianteiro com suspensão		○		
Travões do eixo dianteiro		○		
Bloqueio do diferencial eletro-hidráulico 100%		●		
Sistema ASM		●		
Direção de elevador desempenho com função EasySteer		○		
Ângulo de viragem	graus	55		
Booster do travão (PowerBrake)		●		
Travão de estacionamento eletrónico (EPB)		●		
Travão pneumático para reboque		○		
Travão hidráulico para reboque		○		
SISTEMA ELÉTRICO				
Tensão	V	12		
Bateria (de série)	V/Ah	12/143		
Bateria (opcional)	V/Ah	12/180		
Alternador	V/A	14/200		
Tomada externa, 30 A		●		
Interface para equipamentos 11786 (7 polos)		○		

DADOS TÉCNICOS		SÉRIE 6 TTV		
		6155.4 TTV	6165.4 TTV	6175.4 TTV
CABINA				
MaxiVision ^{pro}				●
Cabina com suspensão mecânica				●
Cabina com suspensão pneumática				○
Retrovisores com LED de cortesia				●
Retrovisores elétricos e aquecidos com LED				○
Ar condicionado				●
Sistema de ar condicionado automático				○
Teto de abrir				●
Tejadilho de alta visibilidade "LowE"				○
Tejadilho de alta visibilidade FOPS				○
Apoio de braço multifunções com Joystick MaxCom				●
iMonitor de 12" ou 8"				○
AUTO-TURN				○
XTEND				○
ISOBUS (com conectores dianteiros, traseiros e na cabina)				○
TIM (Tractor Implement Management)				○
VRC (controlo de taxa variável)				○
SC (controlo de secções) 200 secções				○
MMI com 3 teclas de atalho programáveis				○
Recetor SR20 RTK				○
Módulo de conectividade CTM				●
Calha para equipamento com tomada				○
Controlo de luzes (WOLP) com função coming home				●
ComforTip Professional (somente com iMonitor)				○
Banco Max-Comfort Plus XL com função de aquecimento				●
Banco Max-Dynamic Plus DDS XXL com rotação de 23°, sistema de aquecimento e amortecimento dinâmico				○
Banco Max-Dynamic Evo DDS XXL em pele sintética, com rotação de 23°, sistema de climatização ativa e sistema de amortecimento dinâmico				○
Banco do passageiro				●
Pré-instalação de rádio com antena e 4 altifalantes				●
Auto-rádio DAB+ topo de gama com Bluetooth e função mãos-líves				○
Luzes de trabalho de halogéneo				●
Faróis de trabalho LED				○
Luz rotativa LED				○
Função iLock				●
CARREGADOR FRONTAL				
Pré-instalação de Light Kit				○
Pré-instalação de Ready Kit (incluindo Hydro-Fix)				○
Modelo de carregador frontal				FZ 41-29.1 FZ 43-27.1
Altura de sobrecarga	mm			3890 4110
Força de arranque 900 mm antes do ponto de articulação	daN			3540
DIMENSÕES E PESOS				
Pneus dianteiros (mín.)				230/95 R32
Pneus traseiros (mín.)				270/95 R44
Pneus dianteiros (máx.)				600/60 R28
Pneus traseiros (máx.)				710/60 R38
Distância entre eixos	mm			2543
Comprimento	mm			4193-5255
Altura	mm			2920-3020
Largura	mm			2405-2750
Altura livre ao solo	mm			390-490
Largura do eixo dianteiro (flange a flange)	mm			1850
Largura do eixo dianteiro com travões (flange a flange)	mm			1890
Largura do eixo traseiro (flange a flange)	mm			1876
Peso vazio, dianteiro	Kg			2700-3140
Peso vazio, traseiro	Kg			4340-4380
Peso vazio total	Kg			7540-7940
Pesos das rodas				○
Carga máxima admissível no eixo, dianteiro	Kg			4700 a 50 km/h
Carga máxima admissível no eixo, traseiro	Kg			8400 a 50 km/h
Peso máximo admissível	Kg			11500 a 50 km/h

● = de série ○ = opcional -- = não disponível

Os dados técnicos e as ilustrações são fornecidos apenas para orientação. Os intervalos de mudança de óleo também estão ligados a ciclos anuais/bianuais. A DEUTZ-FAHR empenha-se em adaptar continuamente os produtos aos requisitos dos seus clientes e, portanto, reserva-se o direito de efetuar atualizações sem aviso prévio.

DADOS TÉCNICOS	SÉRIE 6 TTV				
	6155 TTV	6165 TTV	6175 TTV	6185 TTV	
MOTOR					
Modelo			Deutz TCD 6.1		
Emissões			Stage V		
Cilindros/Cilindrada	n.º/cc		6/6057		
Turbocompressor com refrigeração do ar de sobrealimentação			●		
Ventoinha e-viscóstática			●		
Pressão de injeção (Deutz Common Rail)	bar		1.600		
Potência máxima (ECE R120)	kW/CV	114,8/156	120,8/164	129,5/176	134,3/183
Potência máxima com Boost (ECE R120)	kW/CV	-	125,7/171	-	138,5/188
Potência no regime nominal [com Boost em kW] (ECE R120)	kW/CV	109,9/150	[120] 115,1/157	124,4/169	[133] 129/176
Velocidade à potência máxima	rpm		1900		
Regime máx. (nominal)	rpm		2100		
Binário máx.	Nm	663	699	738	818
Velocidade ao binário máximo	rpm	1400		1500	
Filtro de ar com sistema de eliminação de poeiras			●		
Travão de escape do motor			○		
Capacidade do depósito Diesel	l		280		
Capacidade de AdBlue	l		28		
Intervalo de mudança do óleo	horas		500		
TRANSMISSÃO					
Modelo			TTV		
Relação de transmissão		1,3294	1,3255	1,3241	
Velocidade máx. 50 km/h	rpm	1831 SuperECO	1773 SuperECO/2051 ECO		
Velocidade máx. 40 km/h	rpm	1464 SuperECO	1418/1641 SuperECO		
Estacionário ativo (PowerZero)			●		
Cruise Control			2+2		
Estratégias de condução (Auto/TDF/Manual)			●		
PowerShuttle com SenseClutch (5 níveis de controlo)			●		
Gestão ECO/Power			●		
HIDRÁULICA E ELEVADOR					
Caudal da bomba Load Sensing (padrão)	l/min		120		
Caudal da bomba Load Sensing (opcional)	l/min		170		
Sistema CleanOil Hydraulic (circuito hidráulico separado)			●		
Volume de óleo máximo utilizável	l		40		
Bomba da direção separada	l/min		52		
Válvulas de controlo eletro-hidráulico auxiliares traseiras (de série)	qtd.		4		
Válvulas de controlo eletro-hidráulico auxiliares traseiras (opcional)	qtd.		5		
Válvulas de controlo eletro-hidráulico auxiliares dianteiras ComfortPack (opcional)	qtd.		1/2		
Válvulas aux. com definição do tempo e do caudal - engate proporcional			●		
Power Beyond			○		
Radar			○		
Capacidade de elevação do elevador traseiro	Kg		9200		
Operação exterior nos guarda-lamas traseiros			●		
Elevador dianteiro com controlo de posição			○		
Capacidade de elevação do elevador dianteiro	Kg		4110	5450	
Operação exterior no elevador dianteiro			○		
Ligações superiores hidráulicas			○		
TDF					
TDF traseira 540/540ECO/1000/1000ECO			●		
TDF dianteira 1000 ou 1000ECO			○		
TDF dianteira DualSpeed 1000/1000ECO modificável no InfoCentre ^{Pro}			○		
TDF Automática			●		
EIXOS E TRAVÕES					
Eixo dianteiro modelo			Carraro 20.29	Dana M50	
Eixo dianteiro com suspensão			○		
Travões do eixo dianteiro			○		
Bloqueio do diferencial eletro-hidráulico a 100%			●		
Sistema ASM			●		
Direção de elevador desempenho com função EasySteer			○		
Ângulo de viragem	graus		52		
Booster do travão (PowerBrake)			●		
Travão de estacionamento eletrónico (EPB)			●		
Travão pneumático para reboque			○		
Travão hidráulico para reboque			○		
SISTEMA ELÉTRICO					
Tensão	V		12		
Bateria (de série)	V/Ah		12/143		
Bateria (opcional)	V/Ah		12/180		
Alternador	V/A		14/200		
Tomada externa, 30 A			●		
Interface para equipamentos 11786 (7 polos)			○		

DADOS TÉCNICOS	SÉRIE 6 TTV			
	6155 TTV	6165 TTV	6175 TTV	6185 TTV
CABINA				
MaxiVision ^{Pro}				●
Cabina com suspensão mecânica				○
Cabina com suspensão pneumática				○
Retrovisores com LED de cortesia				●
Retrovisores elétricos e aquecidos com LED				○
Ar condicionado				●
Sistema de ar condicionado automático				○
Teto de abrir				●
Tejadilho de alta visibilidade "LowE"				○
Tejadilho de alta visibilidade FOPS				○
Apoio de braço multifunções com Joystick MaxCom				●
iMonitor de 12" ou 8"				○
AUTO-TURN				○
XTEND				○
ISOBUS (com conectores dianteiros, traseiros e na cabina)				○
TIM (Tractor Implement Management)				○
VRC (controlo de taxa variável)				○
SC (controlo de secções) 200 secções				○
MMI com 3 teclas de atalho programáveis				○
Recetor SR20 RTK				○
Módulo de conectividade CTM				●
Calha para equipamento com tomada				○
Controlo de luzes (WOLP) com função coming home				●
ComforTip Professional (somente com iMonitor)				○
Banco Max-Comfort Plus XL com função de aquecimento				●
Banco Max-Dynamic Plus DDS XXL com rotação de 23°, sistema de aquecimento e amortecimento dinâmico				○
Banco Max-Dynamic Evo DDS XXL em pele sintética, com rotação de 23°, sistema de climatização ativa e sistema de amortecimento dinâmico				○
Banco do passageiro				●
Pré-instalação de rádio com antena e 4 altifalantes				●
Auto-rádio DAB+ topo de gama com Bluetooth e função mãos-livres				○
Luzes de trabalho de halogéneo				●
Faróis de trabalho LED				○
Luz rotativa LED				○
Função iLock				●
CARREGADOR FRONTAL				
Pré-instalação de Light Kit				○
Pré-instalação de Ready Kit (incluindo Hydro-Fix)				○
Modelo de carregador frontal		FZ 43-27.1 FZ 43-34.1 FZ 46-26.1		FZ 46-26.1
Altura de sobrecarga	mm	4110 4110 4340		4340
Força de arranque 900 mm antes do ponto de articulação	daN	4580 4580 3840		3840
DIMENSÕES E PESOS				
Pneus dianteiros (mín.)		230/95 R32		270/95 R36
Pneus traseiros (mín.)		270/95 R44		380/90 R46
Pneus dianteiros (máx.)		600/60 R28		600/60 R30
Pneus traseiros (máx.)		710/60 R38		710/60 R42
Distância entre eixos	mm		2767	
Comprimento	mm	4347-5712		4397-5712
Altura	mm	2932-3032		3032-3082
Largura	mm	2360-2760		2482-2762
Altura livre ao solo	mm	365-465		465-515
Largura do eixo dianteiro (flange a flange)	mm		1850	1780
Largura do eixo dianteiro com travões (flange a flange)	mm		1890	1780
Largura do eixo traseiro (flange a flange)	mm	1876		1876
Peso vazio, dianteiro	Kg	2890-3330	2940-3330	3060-3500
Peso vazio, traseiro	Kg	4900-4940	5000-5040	5100-5140
Peso vazio total	Kg	7830-8230	7980-8380	8200-8600
Pesos das rodas			○	
Carga máxima admissível no eixo, dianteiro	Kg		4700 a 50 km/h	5200 a 50 km/h
Carga máxima admissível no eixo, traseiro	Kg	8400 a 50 km/h		9000 a 50 km/h
Peso máximo admissível	Kg	11500 a 50 km/h		12500 a 50 km/h

● = de série ○ = opcional – = não disponível

Os dados técnicos e as ilustrações são fornecidos apenas para orientação. Os intervalos de mudança de óleo também estão ligados a ciclos anuais/bianuais. A DEUTZ-FAHR empenha-se em adaptar continuamente os produtos aos requisitos dos seus clientes e, portanto, reserva-se o direito de efetuar atualizações sem aviso prévio.



Para mais informações contacte o seu concessionário local
ou visite o website DEUTZ-FAHR.com.

DEUTZ-FAHR é uma marca registada de  SDF

