

# SERIE 6 TTV.



6190 TTV - 6210 TTV - 6230 TTV - 6230 TTV HD



# LA NUEVA SERIE 6 TTV.

Preparados para ganar cualquier reto.

## 6190 TTV

Potencia máxima: 192 CV



Cuatro modelos para ampliar la Serie 6 TTV de DEUTZ-FAHR. Los nuevos modelos de alta potencia de la Serie 6 TTV ofrecen mayor confort para el operador, mayor eficiencia de combustible y menores costes de mantenimiento.

Con un diseño exclusivo y elegante, estos nuevos tractores, que, ahora, ofrecen una potencia máximas de 192 a 230 CV, son la máxima expresión de la ingeniería alemana: combinan una calidad de construcción impecable y una fiabilidad extraordinaria gracias a sus soluciones tecnológicas de vanguardia.

Estas impresionantes características se complementan con la cabina MaxiVision 2, dotada de controles intuitivos y reposabrazos multifunción de diseño ergonómico. La sofisticada tecnología de estos modelos, así como el innovador diseño de los ejes y el sistema de frenos garantizan

## 6230 TTV

Potencia máxima: 230 CV



un confort y una seguridad superiores para el conductor. Y, como era de esperar, todos están disponibles con las soluciones más avanzadas de la agricultura de precisión. Además, la nueva Serie 6 también cuenta con la opción del nuevo freno motor Brake<sup>PLUS</sup> que se combina con el ventilador viscoso electrónico (E-Visco) para absorber parte de la energía generada durante el frenado reduciendo los posibles desgastes del sistema de frenado.

Los motores Deutz TCD 6.1 en combinación con las nuevas transmisiones infinitamente variables de alta eficiencia (TTV), garantizan unas prestaciones extraordinarias en cualquier condición, mayor capacidad de tracción y un rendimiento generalizado muy superior, ya sea conduciendo por vías públicas a la velocidad máxima, o trabajando en el campo con implementos robustos y pesados.

**6210 TTV**  
Potencia máxima: 216 CV



**6230 TTV HD**  
Potencia máxima: 230 CV



# MADE IN GERM



## UNA PLANTA DE PRODUCCIÓN PARA LOS TRACTORES DEL FUTURO.

DEUTZ-FAHR LAND (Lauingen), la planta de tractores más moderna de Europa.

---

DEUTZ-FAHR LAND. Así se llama la fábrica de tractores más moderna de Europa, inaugurada en Lauingen (Alemania) en 2017. Aquí se fabrican los nuevos modelos de la familia de la Serie 6 TTV, junto con los demás tractores de la marca, que ofrecen potencias de 120 a 340 CV y están destinados a los mercados de todo el mundo. Un tractor concebido para ofrecer la mejor respuesta posible a los retos de la agricultura moderna y para afrontar, sin concesiones, las condiciones de trabajo más variadas y difíciles.

Los modelos de la Serie 6 TTV parten con la clara intención de ser los líderes indiscutibles de su categoría, ofreciendo unos niveles de productividad y fiabilidad sin precedentes. Equipados con componentes de primera calidad, mecatrónica innovadora y la flamante transmisión TTV, los nuevos tractores de la Serie 6 TTV son altamente eficientes tanto en el campo como en la carretera.

# ANY.



DEUTZ-FAHR LAND y DEUTZ-FAHR ARENA en Lauingen (Alemania).



Establecemos nuevos estándares de calidad en la producción.

## SERVICIO DEUTZ-FAHR.

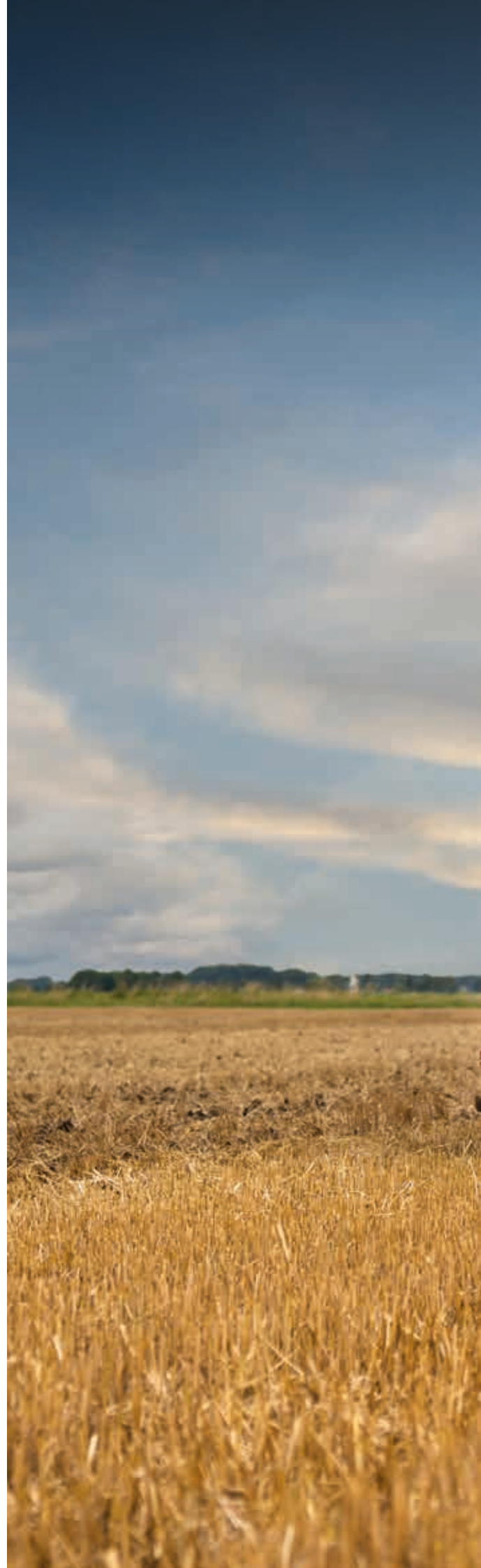
Cercano e inmediato.

- Altos requisitos de calidad
- Recambios de calidad premium
- Servicio de recambios rápido y eficiente
- Entregas puntuales en todo el mundo
- Variada gama de productos
- Excelente relación calidad-precio
- Asistencia remota para un servicio más rápido



Los tractores de la nueva Serie 6 TTV son máquinas de trabajo infatigables, concebidas para aprovechar al máximo el potencial de la agricultura 4.0.

---



# PRODUCTIVIDAD.





## Aspectos destacados

- Aceleración muy suave y respuesta rápida
- Alto porcentaje de potencia mecánica para una mayor eficiencia y una mayor vida útil de los componentes
- Mayores intervalos de cambio de aceite de la transmisión para reducir los costes de mantenimiento (2.000 horas o 2 años).
- Menos piezas móviles, menos fricción y menos pérdidas de potencia, con una impresionante eficiencia de combustible



📌 Inversor hidráulico PowerShuttle con inversor regulable Sense Clutch y cinco niveles de regulación.



📌 Joystick ergonómico MaxCom con botones de elevación, control del motor y la transmisión, botón para la gestión de las cabezeras y dos distribuidores hidráulicos proporcionales.





# TRANSMISIÓN.

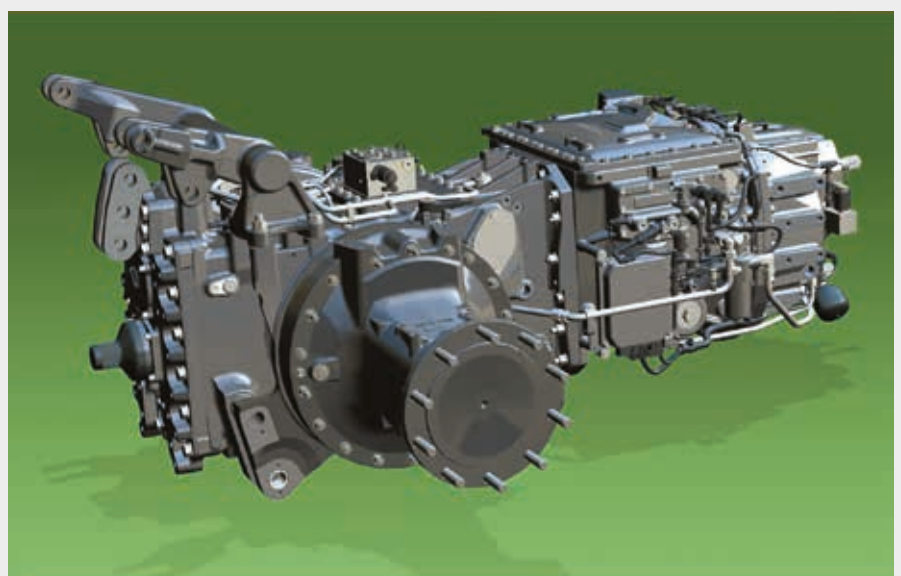
Transmisión de alta eficiencia, para reducir al mínimo el consumo de combustible y optimizar al máximo productividad.

A pesar de compartir el mismo diseño de base, las nuevas transmisiones TTV establecen un nuevo referente en esta categoría por su eficiencia y fiabilidad. La caja de cambios con su innovador sistema planetario, en combinación con los embragues de dos gamas y las unidades hidrostáticas, permiten dividir el flujo de potencia y volver a combinarlo. El cambio de la primera relación de transmisión a la segunda se realiza en una fracción de segundo, sin que el operador se dé cuenta. Gracias a la perfecta sincronización de las dos unidades hidrostáticas de alta presión, en combinación con el sistema planetario escalonado, la transmisión TTV entrega la potencia de manera fluida y uniforme en cualquier condición, sin sacudidas, garantizando una alta eficiencia, un bajo consumo de combustible y una extraordinaria fuerza de tracción. El tren de potencia, ensamblado en la planta DEUTZ-FAHR LAND de Lauingen (Alemania) combina una magnífica resistencia mecánica con unas soluciones de reducción de peso (sobre todo en las piezas móviles), que minimizan la inercia y aseguran unos altísimos niveles de eficiencia. Todo ello se traduce en un notable aumento del par motor transmitido a las ruedas, y en una considerable mejora de la capacidad de tracción con respecto a los modelos anteriores.

Otra ventaja de las nuevas transmisiones TTV es la capacidad de circular a altas velocidades por carretera con el motor girando a bajas revoluciones: alcanza una velocidad de 60 km/h con el motor a menos de 1.800 rpm, y velocidades de 50 km/h y 40 km/h con regímenes inferiores a 1.500 y 1.200 rpm respectivamente. Todas las versiones incluyen de serie la función PowerZero y el apreciado inversor hidráulico de DEUTZ-FAHR, con 5 niveles predefinidos de la respuesta, que el operador puede seleccionar, e intercambiar, para obtener el mejor resultado en cualquier situación.



↑ Acelerador manual independiente y activación electrohidráulica del bloqueo del diferencial, tracción a las cuatro ruedas y función ASM.



↑ Nueva transmisión TTV con eje trasero.

# MOTOR.

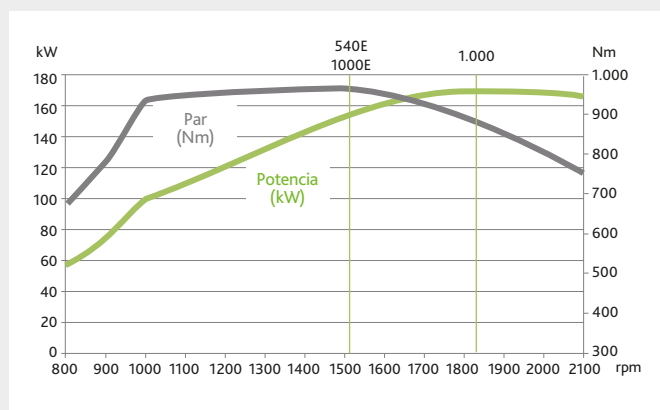
## Prestaciones impresionantes con un mantenimiento mínimo.

La nueva Serie 6 TTV monta los motores Deutz TCD de última generación, con 6 cilindros y cilindrada de 6057 cm<sup>3</sup>, inyección common rail de 1600 bar con control electrónico, turbocompresor con válvula de descarga, e intercooler de aire. Este formidable motor desarrolla entre 821 Nm de par máximo (en el 6190 TTV) y 970 Nm (en el 6230 TTV y el 6230 TTV HD). Los motores Deutz TCD 6.1 Fase V ofrecen amplias curvas de par y grandes prestaciones a muy bajas revoluciones. Con casi todo el par máximo disponible a tan solo 1.000 rpm, estos tractores pueden realizar la mayoría de las tareas con el motor a bajo régimen, lo que conlleva importantes ventajas en términos de ahorro de combustible y garantiza, en combinación con el depósito de combustible de 420 l o 505 l (en el 6230 TTV HD), largas jornadas de trabajo sin interrupciones.

Los avanzados métodos de producción permiten diseñar y fabricar estos motores con gran precisión, lo que se traduce en una importante reducción de la fricción interna que no solo mejora la eficiencia y las

prestaciones, sino que también permite prolongar los intervalos de mantenimiento. Como resultado, los tractores de la nueva Serie 6 TTV tienen un intervalo de cambio de aceite del motor de 1.000 horas de funcionamiento, o 2 años.

Reducir las emisiones también fue una de las principales prioridades a la hora de desarrollar estos motores. Para cumplir con la estricta normativa de la Fase V, hemos optimizado las soluciones adoptadas, tanto para el motor, como para el sistema de postratamiento de los gases de escape, con el objetivo de reducir el consumo de combustible y los costes de funcionamiento. El sistema de postratamiento combina: un catalizador de oxidación diésel (DOC) que no necesita mantenimiento, un filtro de partículas diésel pasivo (DPFp) que no requieren de la inyección de combustible en el escape para la regeneración, y un catalizador SCR de última generación, que nos permite reducir al mínimo el consumo de AdBlue y de combustible.



Concepto de bajo régimen del motor con curvas de potencia y par optimizadas. (6230 TTV y 6230 TTV HD - curva del motor de 230 CV mostrada en el gráfico).



Sistema de refrigeración en aluminio con palanca de acceso, accionable con una mano, y filtro de aire Powercore en el 6210 TTV, 6230 TTV y 6230 TTV HD.



Sistema de refrigeración en aluminio con palanca de acceso, accionable con una mano, y filtro de aire Powercore en el 6190 TTV.



Disposición de los pedales con freno motor Brake<sup>PLUS</sup> (Pedal adicional entre el embrague y el freno).



Motor Deutz muy compacto y con una estructura robusta, que permite diseñar un capó delantero más estilizado que aumenta la visibilidad delantera.



Ventilador electrónico con acoplamiento viscoso (eVisco) y conducto de aspiración para el sistema de prelimpieza del filtro de aire (elimina el 95% de las partículas gruesas antes de que lleguen a los filtros).

# SISTEMA HIDRÁULICO Y TDF.

## Capacidad y prestaciones impresionantes.

Los nuevos tractores de la Serie 6 ofrecen una excelente selección de configuraciones hidráulicas.

Para reducir el desperdicio de energía en aplicaciones de baja demanda, los tractores de la Serie 6 TTV están equipados de serie con un circuito hidráulico principal con detección de la carga Load Sensing. Dependiendo del modelo, la capacidad máxima de la bomba principal oscila entre 120 y 160 l/min, mientras que el modelo 6230 TTV HD también está disponible con una bomba de 210 l/min. El sistema "Clean Oil", utiliza un circuito hidráulico independiente, situado al lado de la transmisión, y tiene capacidad para suministrar nada menos que 60 litros de aceite (o 90 litros en el 6230 TTV HD) a los implementos. Para trabajar de forma eficiente con cualquier implemento.

Todos los distribuidores son de control electrónico, y proporcionales. La función Power Beyond también está disponible en los modelos de la Serie 6 TTV con acopladores de cara plana. Los tractores pueden equiparse con hasta cinco distribuidores hidráulicos en la parte trasera y dos en la delantera, además del distribuidor del elevador delantero, si se equipa de fábrica.

El elevador trasero tiene una capacidad máxima de elevación de hasta 10.000 kg. Y los 4 modelos de la Serie 6 TTV también están disponibles con elevador delantero, con una capacidad de elevación de 5.450 kg y control de posición, más una interfaz ISOBUS para conectar los implementos con facilidad y rapidez.

La TDF trasera ofrece tres modos de velocidad 540 ECO, 1000 y 1000 ECO, así como una posición neutra, para facilitar la conexión del implemento trasero. La TDF frontal está disponible en la versión de 1000 o 1000 ECO, y con el opcional DualSpeed, que permite intercambiar la velocidad de la TDF desde el InfoCentr<sup>PRO</sup> en el interior de la cabina. El impresionante rendimiento del motor a bajas revoluciones permite utilizar los modos ECO de la TDF para realizar muchas tareas y reducir significativamente tanto el consumo de combustible como el ruido.



El sistema "Clean Oil" suministra hasta 90 litros de aceite a los implementos y garantiza el menor coste de mantenimiento gracias a los intervalos de cambio de 2.000 h o 2 años.



La TDF frontal DualSpeed lleva un eje estriado desmontable, para poder conectar el tractor a implementos con ejes de cualquier tipo.



↑ Power Beyond con acopladores planos para una conexión perfecta.



↑ Enganche trasero con posición de transporte para eliminar las interferencias con las barras.



## Aspectos destacados

- Asiento del conductor giratorio hasta 23°
- Sistema iLock para evitar el uso accidental o robos
- Sistema de audio DAB+ con Bluetooth y función de manos libres
- Soporte para smartphone y puertos de carga USB
- Rail para tablet o pantalla externa con toma RAM

# MAXIVISION 2.

La cabina es cómoda y funcional para que disfrutes plenamente de tus jornadas de trabajo.

A bordo de la nueva Serie 6 TTV el confort está garantizado, incluso en las condiciones de trabajo más duras. Resaltando lo mucho que la nueva Serie 6 TTV tiene en común con los modelos de mayor potencia de la gama, estos tractores llevan cabina MaxiVision 2 con suspensión neumática de serie, que también equipan otros modelos de DEUTZ-FAHR. Los materiales de excelente calidad, y el amplio espacio del interior de la cabina garantizan un entorno de trabajo muy cómodo. Los mandos ergonómicos y dispuestos de forma lógica presentan toda la información que necesitas, de forma inmediata e intuitiva, para que el tractor sea aún más fácil y seguro de conducir. La cabina está separada físicamente del capó para reducir al mínimo el calor, las vibraciones y el ruido que se transmiten al interior. El

panel trasero de vidrio aislante también contribuye a minimizar el ruido dentro de la cabina, garantizando un nivel máximo de tan solo 69 dB(A) con el motor a máxima velocidad.

El parabrisas MaxView, junto con las amplias ventanillas laterales, la luneta trasera y el diseño rebajado del capó, garantizan una visibilidad panorámica, despejada y sin obstáculos, para que puedas dominar con la vista toda la zona de trabajo del tractor. Las potentes luces LED mejoran la visibilidad exterior en condiciones de baja luminosidad y consumen mucha menos energía que las soluciones de iluminación tradicionales.

La nueva pantalla a color del InfoCenter<sup>PRO</sup> con tecnología TFT de última generación muestra toda la información con claridad en



➤ Nuevo volante.



➤ Nuevas salidas de aire ajustables e interruptor de la batería situado a la izquierda de la columna de dirección, en una posición muy práctica.



➤ Interfaces de control de la radio, del climatizador y las luces, así como un soporte para terminales adicionales.

cualquier situación. Y con el MMI podrás acceder fácilmente a todos los ajustes del tractor.

El techo abatible está disponible en tres versiones: con pantalla opaca, en la versión de alta visibilidad con revestimiento de protección, o en policarbonato transparente de alta densidad. La versión de policarbonato también está certificada a nivel internacional como estructura de protección contra la caída de objetos (FOPS).

# LUCES LED.

La nueva Serie 6 TTV está disponible con un paquete completo de iluminación LED, que convierte en día incluso la noche más oscura.

El nuevo paquete de iluminación LED garantiza unas condiciones de visibilidad extraordinarias. Para mayor practicidad, la franja de luz LED superior del capó se enciende automáticamente al arrancar el motor. Con esta solución se ilumina la zona que está delante del tractor y se incrementa el nivel de seguridad, además de conferir un aspecto muy llamativo al tractor. Para circular por carretera también hay disponible un completo paquete de luces de conducción con dobles faros LED, que incluye intermitentes LED, luces de freno LED y luces traseras LED.

El potente paquete de iluminación está disponible con hasta 23 luces LED, que aportan una luz muy clara y de gran intensidad.

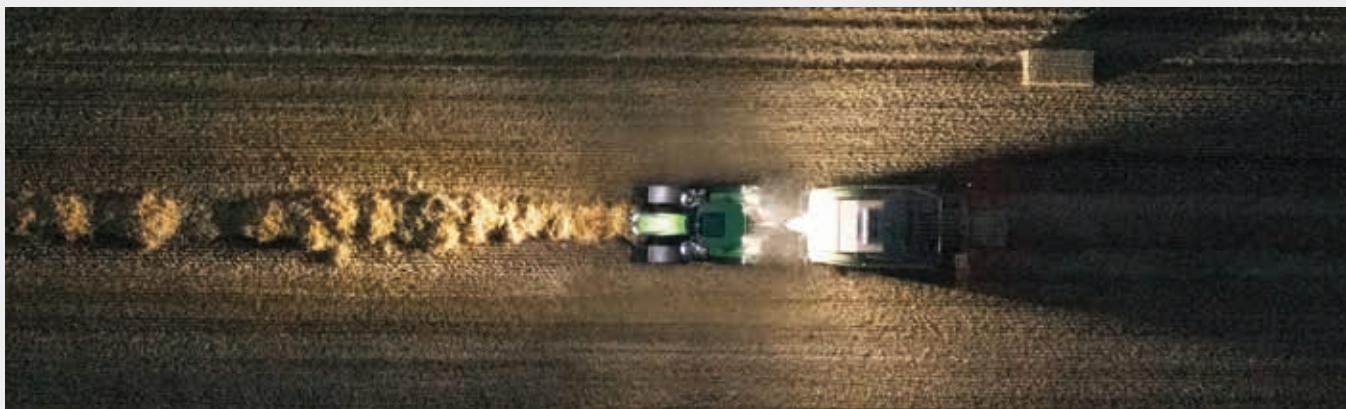
¡En la configuración más completa, el paquete añade una increíble potencia de iluminación de hasta 50.000 lúmenes! Todos los mandos de las luces están organizados de forma racional en un panel específico situado en el lado derecho de la cabina. Los tractores también llevan la práctica función "llegada a casa", que se activa tirando de la palanca de las luces de carretera, para que el conductor pueda salir con total seguridad del tractor por la noche. Las luces se apagan automáticamente después de un cierto tiempo.



↑ Paquetes completos de luces LED disponibles tanto para las luces de trabajo como para las de carretera.



↑ Pulsadores iluminados para controlar externamente el elevador trasero, la toma de fuerza y un distribuidor.



↑ Iluminación a 360 grados para trabajar ininterrumpidamente durante la noche.



# SUSPENSIÓN Y FRENOS.

Un innovador sistema para una comodidad y seguridad sin precedentes.

El innovador eje delantero suspendido, la suspensión neumática de la cabina y los potentes frenos garantizan un confort sin igual y una seguridad total para circular por carretera a velocidades máximas. El eje delantero del 6190 TTV monta un robusto brazo oscilante inferior. Los modelos de mayor potencia 6210 - 6230 TTV HD están equipados con una versión con brazo superior. Las dos suspensiones del eje delantero se basan en un concepto de doble cilindro y se pueden regular en tres niveles en el InfoCentre<sup>PRO</sup>.

La nueva Serie 6 TTV alcanza los 50 km/h a régimen económico y está especialmente diseñada para el transporte por carretera. Los probados frenos de disco en seco del eje delantero, garantizan prestaciones de frenado superiores en cualquier situación. El 6190 TTV puede pedirse opcionalmente con frenos de disco en baño de aceite en el eje delantero.

Los nuevos modelos TTV de la Serie 6 también están equipados con el sistema inteligente de freno remolque hidráulico "Dual Mode", que permite conectar el tractor tanto a los remolques conformes

al nuevo reglamento Mother Regulation como a los modelos anteriores. Estos sistemas de freno detectan automáticamente el tipo de remolque conectado y adaptan las prestaciones de frenado según corresponda.

Para mayor seguridad y comodidad, el sistema de frenos neumático del remolque opcional incluye la nueva función aTBM (advanced Trailer Brake Management), que no solo reduce el tiempo de respuesta de los frenos del remolque y optimiza el comportamiento de frenado del remolque, también proporciona información al conductor sobre el estado de los frenos del remolque. Este sistema mejora significativamente la seguridad en la conducción cuesta abajo, en superficies resbaladizas o mojadas y en las frenadas bruscas.



↑ Elementos de la suspensión neumática de la cabina.



↑ Eje delantero del 6190 TTV con un robusto brazo inferior oscilante.



↑ Máximo confort de conducción y mejores prestaciones de frenado, incluso a 50 km/h, gracias al aTBM.



# EDICIÓN WARRIOR.

Ediciones limitadas para quienes solo se conforman con lo mejor.

---

## Aspectos destacados\*

- Cómodo asiento Warrior.
- Alfombrilla DEUTZ-FAHR.
- Tubo de escape de acero inoxidable.
- Letras emblemáticas Warrior en el capó.
- Paquete de luces LED.
- Controles externos iluminados.
- Climatizador automático.
- Cristal inferior trasero insonorizado.
- Colores Warrior: verde, verde java, verde mate, negro o negro mate.

\*Equipamiento disponible según mercado.

Negro mate

Negro

Verde mate

Verde Java

Verde

Además del color verde, la Serie 6 TTV Warrior está disponible en color verde java, verde mate, negro y negro mate.



Las versiones Warrior incluyen de serie componentes más sofisticados, para acentuar el carácter exclusivo de esta versión.

Los nuevos modelos de la Serie 6 TTV también están disponibles en la prestigiosa versión Warrior de DEUTZ-FAHR, dedicada a quienes les gusta destacar entre la multitud. Los últimos modelos Warrior están disponibles en 5 colores diferentes. Hazte con el pack especial de iluminación LED y disfruta del lujo con el cómodo asiento, el climatizador automático y el sistema de audio con DAB+. La edición

Warrior de la Serie 6 TTV es un modelo impresionante que destaca entre la multitud.

# SDF SMART FARMING SOLUTIONS.





Los nuevos tractores de la Serie 6 TTV pueden equiparse con diversos productos y servicios tecnológicos para simplificar el trabajo y aumentar la productividad.

---



# AGRICULTURA 4.0: COMPLETAMENTE CONECTADOS

La tecnología de vanguardia de los tractores de la nueva Serie 6 TTV te permite trabajar con soluciones aún más inteligentes.

---



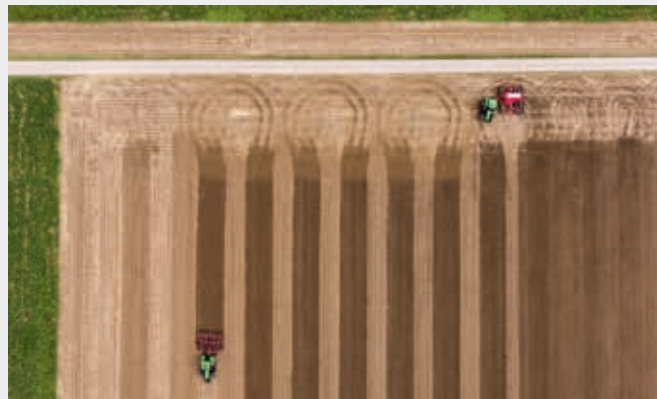
## Aspectos destacados

- iMonitor3 como interfaz centralizada para gestionar diferentes aplicaciones de guiado, gestión de datos, ISOBUS y funciones adicionales (opcionales) como XTEND o Auto-Turn
- SDF Guidance con el nuevo receptor GNSS SR20 para una mayor precisión
- Numerosas funciones ISOBUS como el control automático de secciones con hasta 200 secciones o TIM
- SDF Data Management para un intercambio de datos fiable por ejemplo, con Agrirouter
- SDF Fleet Management para poder controlar a distancia todos los datos de las máquinas

Los tractores de la nueva Serie 6 TTV ofrecen una tecnología de vanguardia que te permitirá trabajar con soluciones aún más inteligentes. Los sistemas de guiado automático incrementan el confort del operador. Los tractores de la Serie 6 TTV pueden equiparse opcionalmente con los sistemas más avanzados y sofisticados de autoguiado y telemetría. La precisión centimétrica evita los solapamientos inútiles, ahorra combustible, reduce el desgaste de los componentes y minimiza el uso de las herramientas necesarias para la producción. Las soluciones de conectividad que ofrece DEUTZ-FAHR simplifican aún más la interacción entre la oficina y las máquinas. Con la nueva aplicación SDF Fleet Management, el usuario tiene el control total de la nueva Serie 6 TTV. Con esta aplicación, el



↑ Función XTEND, control de implementos con ISOBUS UT a través de la tableta, estando fuera de la cabina.



↑ SDF Guidance: numerosas funciones, como el Auto-Turn, para que disfrutes de mayor comodidad.



↑ Gestión de las cabeceras con Auto-Turn y ComfortTip: descarga de trabajo al operador en las situaciones más difíciles.

propietario puede seguir la posición del tractor en tiempo real, esté donde esté. SDF Fleet Management también puede utilizarse como una herramienta muy eficaz para planificar el mantenimiento, gracias a sus funciones de notificación y adquisición de los datos referentes a las prestaciones y al consumo de combustible. Con la aplicación SDF Fleet Management, los concesionarios pueden asistir siempre, y a distancia, a los conductores en caso de que surjan problemas. Así podrás reducir el tiempo de inactividad y aumentar la fiabilidad operativa de la máquina del cliente.



# iMONITOR3.

Un innovador terminal para que el conductor tenga el control total de la máquina.

El iMonitor3 es el elemento central de control y viene acompañado de gráficos actualizados para una nueva experiencia de usuario: ahora, su uso es aún más sencillo e intuitivo. Los monitores están disponibles en dos tamaños de 8" o 12"; este último es el terminal de mayor tamaño disponible hoy en día en cualquier tractor. Con él podrás gestionar todas las funciones más importantes, como los ajustes del tractor, el guiado, el control de aperos ISOBUS y la gestión de datos.

Puedes dividir la pantalla en diferentes campos para visualizar funciones específicas. Y, gracias a un eficaz revestimiento antirreflejante, podrás ver claramente toda la información. El funcionamiento de la pantalla táctil, dotada de la última tecnología, y el mando MMI opcional, hacen que sea aún más cómodo. Visto el gran número de funciones que se pueden controlar desde el

terminal, es fundamental que su uso sea intuitivo e inmediato: todo está accesible desde una única interfaz de control localizada en el reposabrazos, en una posición muy ergonómica. Las funciones de ayuda, como las guías rápidas y la información sobre los iconos, combinadas con una clara estructura de los menús, garantizan un uso sencillo e intuitivo. Y si aún te quedara alguna duda sobre las funciones de la interfaz, podrás resolverla rápidamente utilizando la función de asistencia remota. iMonitor3 es una interfaz muy práctica que conecta al conductor, el tractor, el apero y la oficina. Además de un gran número de funciones ya disponibles de serie, también puedes desbloquear otras funciones y aprovechar aún más su uso, como la función XTEND, que permite duplicar las pantallas en tabletas externas.



Los modernos sistemas de autoguiado no solo mejoran la productividad al reducir el estrés del conductor, también suponen un importante ahorro de tiempo al garantizar una mayor precisión en las labores del campo. La aplicación SDF Guidance te permite trabajar siempre con la mayor comodidad y precisión.

### SR20

El SR20 es un nuevo receptor de autoguiado GNSS diseñado para garantizar la máxima precisión y rendimiento en el campo. Puede recibir todos los sistemas de satélites importantes (GPS, GLONASS, GALILEO, QZSS y Beidou) para lograr un seguimiento fiable de los satélites y obtener una precisión constante en todas las condiciones. Como el hardware incorpora de serie un giroscopio de 3 ejes para detectar el más mínimo movimiento, su nivel de precisión puede mejorarse fácilmente, por ejemplo, con correcciones DGPS como Egnos o RTK.

## ISOBUS.

La electrónica aumenta la seguridad, la precisión y la eficacia de la maquinaria agrícola. Y, ahora, con ISOBUS, el operador puede controlar todos los implementos compatibles desde un único monitor (UT). El iMonitor3 se puede utilizar como controlador central para todas las aplicaciones ISOBUS y para gestionar una gran variedad de operaciones. Muchas funciones están disponibles sin necesidad de activar una licencia: como la asignación de funciones AUX (AUX-N), el control de hasta 200 secciones (TC-SC) y el procesamiento de mapas de aplicación (TC-GEO).

## TRACTOR IMPLEMENT MANAGEMENT (TIM).

DEUTZ-FAHR es el primer fabricante de tractores del mercado, que ha recibido la certificación TIM. Este sistema permite una comunicación bidireccional entre el tractor y el implemento. Como resultado, el implemento puede controlar automáticamente una serie de funciones del tractor, permitiéndole controlar la velocidad de avance o gestionar los distribuidores hidráulicos, el elevador y la toma de fuerza. La función TIM es otro elemento clave para aumentar la eficiencia, reducir el cansancio y mejorar la productividad.



SDF Guidance ayuda a los conductores: durante todo el día, en cualquier condición, con gran precisión y fiabilidad.



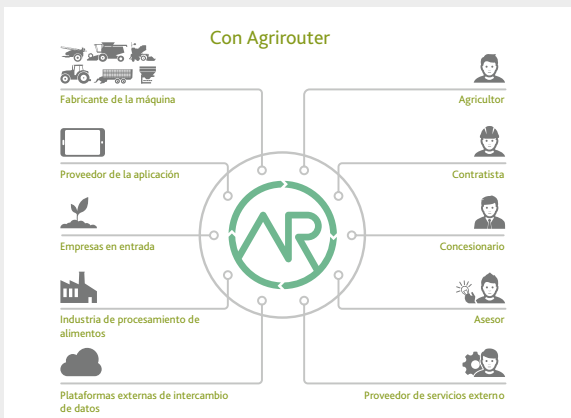
La función XTEND permite ver el SDF Guidance o controlar un aparato ISOBUS en un dispositivo externo, por ejemplo, una tableta.



ISOBUS: puedes conectar cualquier tipo de implemento y beneficiarte de diferentes funciones ISOBUS.



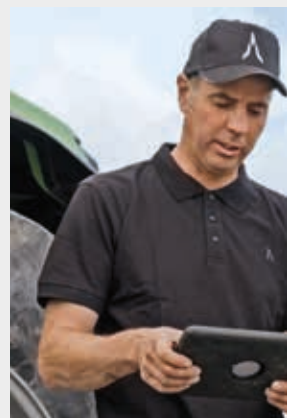
La nueva Serie 6 TTV está certificada por la AEF e incluso está preparada para la función TIM.



↑ Agrirouter permite a los usuarios comunicarse desde distintas áreas de la aplicación, asegurando un intercambio de datos fiable.



↑ Conecta la Serie 6 TTV con tu concesionario para obtener asistencia rápida y cómoda.



↑ SDF Fleet Management da acceso todo momento.



a los datos más importantes de la máquina en

# SDF Smart Farming Solutions

## Tecnología punta para una conectividad total.

Optimiza las operaciones. Aumenta la eficiencia. La conexión de las máquinas con la oficina y con cualquier otra fuente exterior simplifica los distintos procesos de trabajo. Las soluciones tecnológicas de SDF Smart Farming ofrecen opciones muy prácticas para que puedas gestionar los datos fundamentales y estar conectado en todo momento. Tendrás total libertad para tomar tus propias decisiones en cualquier momento. Además, todos los datos seguirán siendo propiedad exclusiva del usuario.

### SDF Fleet Management

Con la nueva aplicación SDF Fleet Management, SDF ofrece soluciones personalizables para gestionar en tiempo real los datos fundamentales relativos al funcionamiento de la máquina. Obtendrás grandes beneficios, ya que podrás tener un control total de tus máquinas y gestionar gran cantidad de datos vitales, como el seguimiento de los datos referentes a las actividades. La aplicación SDF Fleet Management es la interfaz de control centralizada para analizar los datos de telemetría de las máquinas DEUTZ-FAHR. Los datos de los tractores se transmiten en tiempo real a través de una conexión móvil de Internet a la aplicación, que te permite analizar, supervisar e incluso optimizar el uso de tu maquinaria. La vista "mapa" muestra la ubicación y el estado de las máquinas o de toda una flota, y también puede mostrar datos históricos. Opcionalmente, puedes configurar límites virtuales para recibir avisos si una máquina abandona el área prevista. Puedes reenviar los mensajes de error al equipo de asistencia técnica del concesionario y utilizarlos para predecir fallos y limitar así los tiempos de inactividad de la máquina. Gracias a la aplicación Soporte Remoto, los concesionarios pueden acceder fácilmente al iMonitor3, previa autorización del usuario, para ayudarte en caso de que surjan dudas o problemas de funcionamiento.

### SDF Data Management

Cada vez es más importante contar con una gestión de datos eficiente para optimizar los procesos de trabajo y poder gestionar la explotación agrícola y el campo. SDF utiliza formatos de archivo estandarizados, como shape o ISO-XML, para asegurar un intercambio de datos más fiable. De esta forma, los usuarios pueden estar al tanto de lo que ocurre en todo momento, con datos coherentes que se transfieren de forma coordinada.



Agrirouter es una plataforma universal que permite un intercambio de datos fiable y neutral entre una gran variedad de terminales. La plataforma simplifica el intercambio de datos y, por lo tanto, los procesos de trabajo. Reduce la carga de trabajo en la oficina y mejora la eficiencia, liberando recursos valiosos para otras actividades. Al tratarse de una plataforma neutral de intercambio de datos, es una solución ideal para superar uno de los mayores obstáculos para la digitalización en la agricultura, ya que permite a agricultores y contratistas intercambiar datos entre las aplicaciones de las máquinas y las aplicaciones de software agrícola de diferentes fabricantes. Cada usuario puede crear su cuenta personal gratuita de Agrirouter y configurarla de forma personalizada. Las rutas por las que se transfieren los datos son definidas exclusivamente por el usuario en el menú de configuración. En el sitio web [www.my-agrirouter.com](http://www.my-agrirouter.com), encontrarás mayor información y la lista de colaboradores. La nueva Serie 6 TTV ya viene equipada de fábrica con todo el hardware necesario. Los tractores DEUTZ-FAHR existentes pueden actualizarse con los componentes necesarios.

# CAMPEÓN DE CARGA.

Versatilidad en estado puro.

- Las extraordinarias capacidades multifuncionales de los modelos de la nueva Serie 6 TTV —concebida desde el principio para ofrecer una versatilidad sin igual— se amplían aún más gracias a los tres kits opcionales, montados de fábrica, que permiten instalar un cargador frontal FZ 80.1 con facilidad, rapidez y de forma muy rentable.
- Con el joystick electrónico programable y ergonómico, situado junto al asiento del conductor, podrás controlar todos los movimientos del cargador frontal de forma sencilla e intuitiva.
- Cargador frontal Profiline FZ80.1
  - Más de 4,5 m de altura de elevación (en función de los neumáticos)
  - Más de 3.750 decanewton de par de arranque
- Elevación rápida y máxima comodidad gracias a:
  - Bomba hidráulica de 160 o 210 l/min
  - Sistema de giro rápido Easy steer
  - Inversor hidráulico PowerShuttle regulable con Sense Clutch



↑ La mayor visibilidad, la mejor maniobrabilidad y la máxima estabilidad gracias a la total integración de los kits del cargador durante el desarrollo del tractor.



↑ Altura máxima de elevación de 4,5 m y fuerza de arranque de 3.770 daN.



↑ Amplia disponibilidad de implementos para cargadores frontales y contrapesos.

# FACILIDAD DE MANTENIMIENTO.

Menos mantenimiento para aprovechar más el día.

Los tractores DEUTZ-FAHR siempre han sido célebres por requerir un mantenimiento muy sencillo y garantizar muchas horas de trabajo seguidas. La nueva serie 6 TTV confirma esta característica ofreciendo mayores intervalos de cambio del aceite, 1.000 h para el aceite motor, 2.000 h para el aceite de la transmisión o el aceite hidráulico (o cada dos años), con mirillas para inspeccionar visualmente los niveles del refrigerante, el aceite hidráulico, de la transmisión o de la toma de fuerza delantera y magníficos radiadores fabricados por completo en aluminio. También destaca la varilla de medición del aceite del motor, a la que se puede acceder sin tener que abrir el capó, y la conexión externa de aire comprimido, en el lado izquierdo del tractor, para limpiar los radiadores o la cabina (con sus filtros correspondientes). Obviamente, incluye una pistola de soplado del aire y una manguera, que se guardan en una caja específica encima del

depósito de AdBlue. El práctico puerto de la batería, situado a la derecha, para una rápida conexión de alimentación y el control de los fusibles directamente desde la cabina ofrecen un servicio perfecto.

Los intervalos de servicio ampliados, la reducción de los tiempos de inactividad de la máquina y el fácil acceso a todos los puntos de mantenimiento aumentan la rentabilidad general de cada modelo. Los tractores de la nueva familia 6 TTV no se conforman con seguir esta tradición: la han mejorado aún más.

Extensión de la garantía, SDF ExtraCare: Hay dos paquetes de garantía disponibles: 3 años o 3.000 h y 5 años o 5.000 h.



↑ Entrada para el suministro de aire e interruptor de luz de entrada protegidos bajo la escalera.



↑ Depósito de combustible de 505 l para garantizar una mayor autonomía.



↑ Gran caja de herramientas situada en una posición muy cómoda, en el lado derecho.



↑ Paquete de refrigeración con mecanismo de apertura fácil.



↑ Filtro de aire con unidad de prelimpieza.



↑ Depósito de agua con indicador de acero.


DATOS TÉCNICOS	SERIE 6 TTV AGROTRON			
	6190 TTV	6210 TTV	6230 TTV	6230 TTV HD
<b>MOTOR</b>				
Modelo		Deutz TCD 6.1		
Emisiones		Fase V		
Cilindros / Cilindrada	n.º/cm³	6 / 6057		
Turbocompresor con refrigeración del aire de sobrealimentación		●		
Ventilador electrónico (E-Visco)		●		
Presión de inyección (Deutz Common Rail)	bar	1.600		
Potencia máxima (ECE R120)	kW/CV	141/192	159/216	169/230
Potencia nominal (ECE R120)	kW/CV	141/191	145/197	165/225
Velocidad a máxima potencia	rpm	1.900		
Régimen nominal	rpm	2.100		
Par máximo	Nm	821	849	970
Velocidad al par máximo	rpm	1.500		
Filtro del aire con eyector de polvo		●		
Freno de escape motor Brake <sup>PLUS</sup>		○		
Capacidad del depósito de combustible	l	420		505
Capacidad AdBlue	l	29		35
Intervalo de cambio de aceite	Horas	1.000		
<b>TRANSMISIÓN TTV</b>				
Modelo		Transmisión TTV T7340	Transmisión TTV T7540	Transmisión TTV T7560
Relación de transmisión			1.3350	1.3584
Velocidad máxima 60 km/h ECO	rpm	-	1.792	1.799
Velocidad máxima 50 km/h SuperECO	rpm	1.494	1.494	1.499
Velocidad máxima 40 km/h UltraECO	rpm	1.195	1.195	1.199
Control de parada activa (PowerZero)		●		
Control de cruce	cant.	2 en cada dirección		
Estrategias de conducción (Auto / Auto Avanzada / TDF / Manual)		●		
Inversor hidráulico con SenseClutch (5 niveles de ajuste)		●		
Intervalo de cambio de aceite	Horas	2.000		
<b>SISTEMA HIDRÁULICO Y ELEVADOR</b>				
Capacidad de la bomba con caudal variable LoadSensing (de serie)	l/min	120		
Capacidad de la bomba con caudal variable LoadSensing (opcional)	l/min	160		160 / 210
Sistema hidráulico CleanOil (circuito hidráulico separado)		●		
Cantidad máxima de aceite extraíble	l	60		90
Bomba de dirección independiente	l	58 o 58+28		
Distribuidores hidráulicos auxiliares (de serie)	cant.	4		
Distribuidores hidráulicos auxiliares (opcional)	cant.	5 traseras / 1 o 2 delanteras / 1 para el elevador delantero		
Válvulas auxiliares regulables en tiempo y caudal - acoplamiento proporcional		●		
Conexiones PowerBeyond de serie		○		
Acopladores planos PowerBeyond		○		
Estabilizadores automáticos del brazo inferior (hidráulicos o mecánicos)		○		
Radar		○		
Capacidad del elevador trasero	kg	9.200		10.000
Mando exterior en los guardabarros traseros		●		
Posición de transporte para los brazos inferiores		●		
Elevador delantero con control de posición		○		
Capacidad del elevador delantero	kg	5.450		
Mando exterior en el elevador delantero		○		
Eganche superior automático delantero		○		
Eganche superior hidráulico delantero		○		
Eganche superior hidráulico trasero		○		
Frecuencia cambio de aceite	Horas	2.000		
<b>TDF</b>				
TDF trasera 540ECO / 1000 / 1000ECO		●		
TDF trasera automática		●		
TDF delantera 1000 o 1000ECO		○		
TDF frontal DualSpeed 1000 / 1000ECO intercambiable en el InfoCentre <sup>PRO</sup>		○		
TDF delantera automática		○		
<b>EJES Y FRENOS</b>				
Modelo		Dana M50		Dana M60L
Eje delantero suspendido adaptativo		○		
Frenos de disco secos externos, delanteros		-		○
Bloqueo electrohidráulico total del diferencial		●		
Sistema ASM		●		
Preparado para dirección de altas prestaciones con función EasySteer		○		
Ángulo de giro	grado	52		
Servofreno (PowerBrake)		●		
Freno de Estacionamiento Electrónico EPB		○		
Freno de remolque neumático con gestión avanzada del freno de remolque (aTBM)		○		
Freno de remolque hidráulico con función DualMode		○		

● = de serie ○ = opcional - = no disponible

DATOS TÉCNICOS		SERIE 6 TTV AGROTRON			
		6190 TTV	6210 TTV	6230 TTV	6230 TTV HD
<b>SISTEMA ELÉCTRICO</b>					
Tensión	V			12	
Batería estándar	V / Ah			12 / 180	
Alternador	V / A			14 / 200	
Motor de arranque	V/kW			12 / 3,1	
Toma externa				●	
Interfaz para implementos 11786 (7 polos)				○	
Toma exterior, 30 A				●	
<b>CABINA MAXIVISION 2</b>					
Cabina con suspensión neumática				●	
Espejos retrovisores regulables y telescópicos con luz led de cortesía				●	
Espejos retrovisores calefactados y regulación electrónica con LED de cortesía				○	
Aire acondicionado				●	
Climatizador automático				○	
Escotilla de techo				●	
Techo de alta visibilidad				○	
Techo de alta visibilidad FOPS				○	
Reposabrazos multifunción con joystick MaxCom				●	
iMonitor3 de 12" o 8"				○	
AutoTurn				○	
XTEND				○	
ISOBUS (con conectores delanteros, traseros y en cabina)				○	
TIM (Tractor Implement Management)				○	
VRC (Control de Dosis Variable)				○	
SC (Control de Secciones) 200 secciones				○	
MMI con 3 teclas de acceso directo programables				○	
Receptor RTK SR20				○	
Módulo de conectividad CTM				●	
Guía de fijación con conector				○	
Panel de control de luces (WOLP) con función "llegada a casa"				●	
Comfortip Professional				○	
Asiento Max-Comfort Plus XL calefactable				●	
Asiento Max-Dynamic Plus DDS XXL con rotación de 23°, sistema de calefacción y amortiguación dinámica				○	
Asiento Max-Dynamic Evo DDS XXL de piel sintética, con rotación de 23°, sistema de climatización activa y amortiguación dinámica				○	
Asiento del pasajero				●	
Preinstalación de radio con antena y 4 altavoces				●	
Radio DAB+ de gama alta con Bluetooth y función manos libres				○	
12 faros de trabajo halógenos				●	
Hasta 23 faros de trabajo LED				○	
Hasta 2 girofaros LED				○	
Luces de conducción LED				○	
Función iLock				●	
<b>CARGADOR FRONTAL</b>					
Preinstalación "Light Kit" / Kit intermedio / "Ready Kit" (incluido HydroFix)				○	
Modelo cargador frontal				Profiline FZ80.1	
Altura de elevación	mm			hasta 4.500	
Fuerza de arranque 900 mm antes del punto de pivote	daN			3.770	
<b>DIMENSIONES Y PESOS</b>					
Neumáticos delanteros (mín.)			420 / 85 R28		420 / 85 R30
Neumáticos traseros (mín.)			520 / 85 R38		480 / 80 R46
Neumáticos delanteros (máx.)			600 / 60 R30		600 / 65 R30
Neumáticos traseros (máx.)			710 / 60 R42		900 / 60 R38
Distancia entre ejes	mm	2.769		2.848	2.918
Longitud	mm	4.718 - 6.122		4.797 - 6.201	4.867 - 6.271
Altura	mm			3.250 - 3.300	
Anchura	mm		2.350 - 2.790		2.350 - 2.990
Despeje	mm			510 - 560	
Anchura del eje delantero (de brida a brida)	mm	1.780			1.940
Anchura del eje delantero con frenos de disco en seco exteriores (de brida a brida)	mm	-			2.046
Anchura del eje trasero (de brida a brida)	mm			1.890	
Peso en vacío, delantero	kg	3.465 - 4.160		3.540 - 4.235	3.640 - 4.385
Peso en vacío, trasero	kg	5.215 - 5.715		5.290 - 5.790	5.390 - 5.940
Peso total en vacío	kg	8.680 - 9.875		8.830 - 10.025	9.030 - 10.325
Pesos de las ruedas				○	
Carga máxima admisible en el eje delantero	kg	5.200 a 50 km/h		6.000 a 60 km/h	
Carga máxima admisible en el eje trasero	kg	10.000 a 50 km/h		10.000 a 60 km/h	11.000
Peso máximo admisible	kg	14.500 a 50 km/h		14.500 a 60 km/h	15.500 a 60 km/h
Carga máxima de enganche K80 - posición más baja	kg			4.000	

Los datos técnicos y las cifras se proporcionan solo a título orientativo. Los intervalos de cambio de aceite también están vinculados a ciclos bienales. DEUTZ-FAHR se compromete a adaptar continuamente sus productos a tus necesidades y, por lo tanto, se reserva el derecho a realizar actualizaciones sin previo aviso.

Para más información, póngase en contacto con su concesionario  
o visita [deutz-fahr.com](http://deutz-fahr.com).

DEUTZ-FAHR es una marca de  SDF

